

ต่อมไทรอยด์

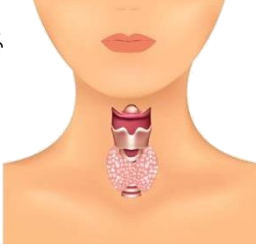
ต่อมไทรอยด์ คือ ต่อมไร้

ท่อชนิดหนึ่งของร่างกาย อยู่บริเวณคอ

ด้านหน้า อยู่หน้าต่อหลอดลม แบ่ง

ออกเป็น 2 กลีบ ซ้ายกับขวา เชื่อม

กันตรงกลางด้วยส่วนคอด มีกล้ำเนื้อปกคลุมอยู่



ต่อมไทรอยด์มีหน้าที่สร้างทรอยด์

ฮอร์โมน โดยใช้ ธาตุไอโอดีน เป็นส่วนประกอบหนึ่ง

จากนั้นก็ปล่อยเข้าสู่กระแสเลือด ฮอร์โมนนี้ มีหน้าที่

กระตุ้นการเผาผลาญพลังงานทั่วร่างกาย และจำเป็น

สำหรับการเจริญเติบโตของร่างกายด้วย

คอพอก

โรคคอพอก หมายถึง ภาวะที่มีการโตขึ้นของ

ต่อมไทรอยด์ สามารถแบ่งได้ดังนี้

คอพอกธรรมดา

คอพอก/คอโต **ไม่มีอาการไทรอยด์เป็นพิษ**

คอพอกเป็นพิษ

ต่อมไทรอยด์มีการสังเคราะห์และหลั่ง

ไทรอยด์ฮอร์โมนมากเกินไป จนไปกระตุ้น

เซลล์ต่างๆของร่างกายทำงานมากผิดปกติ

เกิดอาการไม่สบายต่างๆ

คอพอกเป็นพิษ

สิ่งที่ตรวจพบ



คอโต



ต่อมไทรอยด์โต



ตาโปน



มือสั่น



น้ำหนักลดลง



ชีพจรเต้นเร็ว ใจสั่น



ความดันเลือดสูง

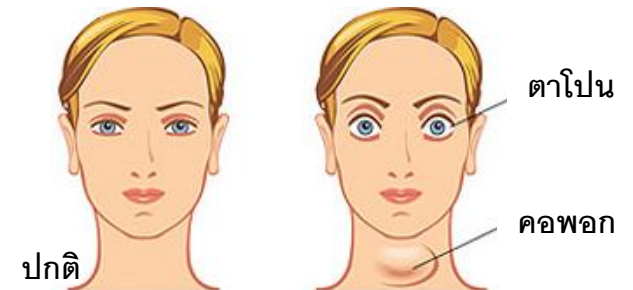


กินจุ

อาการและอาการแสดง

- ✚ มีอาการเหนื่อยง่าย ใจสั่น มือสั่น อ่อนเพลีย นอนไม่หลับ กล้ามเนื้ออ่อนแรง
- ✚ ชี้อ่อน เหงื่อออกง่าย ฝ่ามือจะมีเหงื่อชุ่มตลอดเวลา
- ✚ กินจุแต่ผอมลง/น้ำหนักตัวลดลง
- ✚ อยู่ไม่สุข หงุดหงิด โมโหง่าย
- ✚ อาจพบการเปลี่ยนแปลงที่ตา เช่น ลูกตาโปน

- ✚ อาจมีกล้ามเนื้ออ่อนแรง ไม่มีแรง กลืนลำบาก
- ✚ อาจมีท้องเดิน คลื่นไส้ อาเจียน
- ✚ ผู้หญิงบางคนอาจมีประจำเดือนลดลง หรือขาดประจำเดือน



ภาวะแทรกซ้อน

● ถ้าไม่ได้รับการรักษา

อาจทำให้เกิดภาวะหัวใจวาย (มีอาการเหนื่อย หอบ เหน็บววม) **โรคหัวใจเต้นผิดจังหวะ:** (มีอาการใจเต้นเร็ว จังหวะไม่สม่ำเสมอ) **โรคหัวใจขาดเลือด** บางรายอาจมีอาการแขนขาเป็นอัมพาตเป็นครั้งคราว

● ในรายที่มีอาการตาโปนมาก

อาจทำให้ปิดตาไม่มิด **กระจกตาดำเป็นแผล** และ **ตาบอด**

● ในรายที่เป็นเรื้อรัง

อาจมีภาวะกระดูกพรุน กระดูกหักง่าย ผู้ชายอาจมีอาการนมโต จำนวนเชื้ออสุจิลดลง (อาจเป็นหมัน) รวมทั้งความรู้สึกลำบากทางเพศลดลง

● ในรายที่เป็นรุนแรง

อาจเกิดภาวะไทรอยด์วิกฤติ (thyroid crisis) มีอาการไข้สูง หัวใจเต้นเร็วมาก อาเจียน ท้องเดิน ร่างกายขาดน้ำ อาจเกิดภาวะช็อก ซึ่งอาจเป็นอันตรายถึงตายได้

ภาวะนี้มักเกิดเมื่อร่างกายเผชิญกับความเครียด เช่น ติดเชื้อ รับการผ่าตัด เป็นต้น

การรักษา



กินยา

ยาต้านไทรอยด์ยับยั้งการสร้างฮอร์โมนไทรอยด์ให้ลดลงสู่ระดับปกติ หลังให้ยาแพทย์จะนัดมาดูอาการและตรวจระดับฮอร์โมนไทรอยด์ในเลือดเป็นระยะ

ดื่มน้ำแร่

น้ำแร่ เป็นสารไอโอดีนที่มีกำมะถันตรังสี เพื่อทำลายเนื้อเยื่อต่อมไทรอยด์ ส่งผลให้ลดการสร้างฮอร์โมนลง

การผ่าตัดต่อมไทรอยด์

ผลแทรกซ้อนจากการดื่มน้ำแร่ และการผ่าตัด

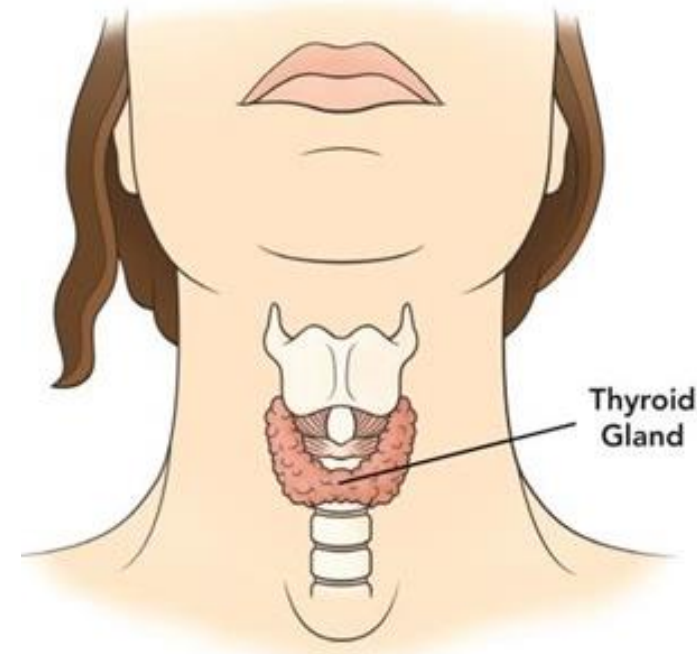
เนื้อเยื่อต่อมไทรอยด์เหลือน้อย สร้างฮอร์โมนได้น้อย

ภาวะพร่องฮอร์โมนไทรอยด์

บวม น้ำหนักขึ้น ชี้นาว เหนื่อยชา ท้องผูก ชีพจรเต้นช้า
ความคิดความอ่านช้า

ต้องกินฮอร์โมนไทรอยด์ทดแทน

คอพอกเป็นพิษ



เรียบเรียงโดย...หอผู้ป่วยศัลยกรรมหญิง
ต่อ 11400

จัดทำโดย ... กลุ่มงานสุขศึกษา ต่อ 19801
โรงพยาบาลสวรรค์ประชารักษ์

จังหวัดนครสวรรค์
โทร. 056 – 219888

