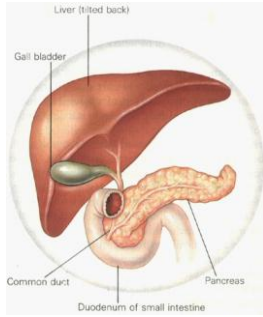


นิ่วในถุงน้ำดี

มักพบในคนอายุมากกว่า 40 ปีขึ้นไป พบในผู้หญิงมากกว่าผู้ชาย หากปล่อยไว้ อาจกลายเป็นโรคถุงน้ำดีอักเสบได้



สาเหตุ

นิ่วที่อยู่ในถุงน้ำดี เกิดจากการตกผลึกของหินปูน โคลเลสเตอรอล และบิลิรูบิน ที่มีอยู่ในน้ำดี

ส่วนสาเหตุที่ทำให้เกิดนิ่ว เชื่อว่าเกี่ยวกับการติดเชื้อของทางเดินน้ำดี และความไม่สมดุลของส่วนประกอบในน้ำดี การตกผลึกของสารเหล่านี้ อาจทำให้เกิดเป็นก้อนนิ่วเพียงก้อนเดียวหรือก้อนเล็ก ๆ หลายๆ ก้อนก็ได้

คนที่มียาระดับโคลเลสเตอรอลในเลือดสูง หญิงที่มีบุตรแล้ว ผู้ป่วยที่เป็นเบาหวาน โรคธาลัสซีเมีย โลหิตจางจากเม็ดเลือดแดงแตก มีโอกาสเป็นนิ่วในถุงน้ำดีมากกว่าคนทั่วไป

อาการ

อาจมีอาการหรือไม่มีอาการแสดงของโรคก็ได้
ไม่มีอาการ : นิ่วในถุงน้ำดีส่วนใหญ่ จะไม่แสดงอาการผิดปกติให้เห็นแต่อย่างใด และมักจะตรวจพบโดยบังเอิญ จากการตรวจร่างกายด้วยโรคอื่น
มีอาการ : ในรายที่ก้อนนิ่วเคลื่อนไปอุดในท่อส่งน้ำดี จะมีอาการแสดง ดังนี้

1. **ท้องอืด แน่นท้อง (Dyspepsia)** : โดยเฉพาะอย่างยิ่ง หลังรับประทานอาหารมัน ซึ่งอาการแบบนี้ อาจเกิดจากโรกระบบทางเดินอาหารอื่น เช่น โรคกระเพาะอาหาร หรือ โรคของลำไส้ใหญ่ ก็ได้

2. **ปวดเสียดท้อง (Biliary colic)** : อาการปวดท้องบริเวณใต้ชายโครงขวา หรือลิ้นปี่ ซึ่งมัก



เป็นหลังรับประทานอาหารมัน แต่อาการอาจเป็นอยู่นานหลายชั่วโมง แล้วค่อยกลับเป็นปกติ อาจร้าวไปสะบักขวา หรือที่หลัง

3. **ถุงน้ำดีอักเสบเฉียบพลัน** : จะมีอาการปวดท้องบริเวณชายโครงขวามากขึ้น และมีการตรวจพบการกดเจ็บบริเวณนี้ ร่วมกับมีไข้ และอาจมีอาการคลื่นไส้ อาเจียนด้วย

ภาวะแทรกซ้อน

1. **ถุงน้ำดีอักเสบ** ในรายที่มีการติดเชื้อแบคทีเรีย ทำให้เกิดการอักเสบของถุงน้ำดีเฉียบพลัน

อาการ

ไข้สูงหนาวสั่น ปวดตรงบริเวณใต้ลิ้นปี่หรือใต้ชายโครงขวา คลื่นไส้ อาเจียน

ในรายที่เป็นถุงน้ำดีอักเสบเรื้อรัง อาจมีอาการปวดตรงใต้ลิ้นปี่หรือใต้ชายโครงขวา คลื่นไส้ อาเจียน เป็นๆ หายๆเรื้อรัง คล้ายอาการของอาหารไม่ย่อย โดยมากจะมีอาการปวดบิดเป็นพักๆ แบบเดียวกับอาการปวดของนิ่วในถุงน้ำดี การตรวจร่างกาย มักไม่พบความผิดปกติชัดเจน ยกเว้นในบางรายอาจมีอาการกดเจ็บตรงใต้ชายโครงขวาเล็กน้อย

2. **นิ่วในท่อน้ำดี** อาจหลุดมาจากถุงน้ำดีมาอุดตัน
ในท่อน้ำดี หรือเกิดบริเวณท่อน้ำดีเอง

อาการ

ทำให้เกิดอาการตัวเหลือง
ตาเหลือง ไข้สูง หนาวสั่น ปวด
ท้องชายโครงขวา ถ้าเป็นมากจะ
มีความคันเลือดดำ



3. **ตับอ่อนอักเสบเฉียบพลัน** เชื่อว่า เกิดจากการ
ที่นิ่วในท่อน้ำดี ไปอุดรูเปิดของท่อตับอ่อน
ชั่วคราวหนึ่ง ทำให้เกิดการอักเสบของตับอ่อน

อาการ

ปวดท้องอย่างรุนแรงบริเวณลิ้นปี่ หรือใต้
ชายโครงซ้าย ร้าวไปหลัง อาเจียน และมีไข้ต่ำๆ

4. **ลำไส้อุดตัน** นิ่วในถุงน้ำดี อาจหลุดเข้าไป
ลำไส้ แล้วเกิดการอุดตัน

อาการ

คลื่นไส้ อาเจียน ท้องอืด ปวดท้องเป็นพักๆ
ทั่วๆ ไม่ถ่ายอุจจาระ ไม่ผายลม

การรักษา

นิ่วในถุงน้ำดีที่มีอาการ หรือมี
ภาวะแทรกซ้อนแล้ว ควรได้รับการผ่าตัด

ในกรณีที่มีการอักเสบของถุงน้ำดี จะให้ยา
ปฏิชีวนะควบคุมอาการก่อน จึงจะทำการผ่าตัด
หากไม่มีอาการ ส่วนใหญ่จะ ไม่ต้องผ่าตัด เพราะ
อาจไม่มีอาการเลยตลอดชีวิต

การผ่าตัดเอาถุงน้ำดีออก ในปัจจุบันมี
วิธีการผ่าตัด โดยเจาะเป็นรูที่หน้าท้อง และใช้
กล้องส่องผ่านรูเข้าไปผ่าตัด สามารถกลับบ้าน
ภายใน 1-2 วัน และมีแผลเพียงเล็กน้อยเท่านั้น

ข้อแนะนำ

1. ถ้าสงสัยว่าเป็นนิ่วใน
ถุงน้ำดี ควรไปตรวจที่
โรงพยาบาล
2. ผู้ป่วยที่เป็นนิ่วในถุงน้ำดี ที่ ยังไม่มีอาการ
แสดงอะไร (แต่บังเอิญตรวจพบขณะที่ตรวจ
รักษาโรคอื่น) ไม่จำเป็นต้องรีบทำผ่าตัด
สามารถรอจนเมื่อเริ่มมีอาการปวดท้อง จึงค่อย
รับการผ่าตัดก็ได้



การป้องกัน

โรคนี้อาจป้องกันได้ด้วยการควบคุมระดับ
โคเลสเตอรอลในเลือด และโรคเบาหวานให้อยู่
ในเกณฑ์ปกติ



ผลิต / เผยแพร่โดย .. กลุ่มงานสุขศึกษา

โรงพยาบาลสวรรค์ประชารักษ์

จังหวัดนครสวรรค์

โทร. 056 – 219888 ต่อ 5200, 9801