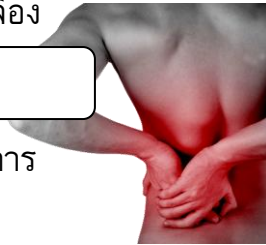


วัณโรคกระดูกสันหลัง (Tuberculosis of the spine)

พบในคนทุกอายุ เกิดจากการติดเชื้อวัณโรค (Mycobacterium tuberculosis) มักเกิดจากการที่มีอวัยวะส่วนอื่นเป็นวัณโรคอยู่ก่อนแล้ว เช่น วัณโรคปอดและวัณโรคระบบทางเดินปัสสาวะ โดยเชื้อวัณโรคจะไปยังกระดูกสันหลังทางหลอดเลือดดำ หลอดเลือดแดงและหลอดเลือดน้ำเหลือง

อาการ

- ปวดหลัง (เป็นอาการที่พบบ่อยที่สุด)
- กล้ามเนื้อตึงตัว กัมหรือเกร็งหลังลำบาก
- ไข้เรื้อรัง มักเป็นตอนบ่าย
- น้ำหนักลด เบื่ออาหาร
- คล้ำไต้ก้อน (cold abscess) ไม่ปวดกดไม่เจ็บ
- แขน-ขาอ่อนแรง เนื่องจากระบบประสาทส่วนกลางถูกกดจนยืงเดินไม่ได้ ทำให้เกิดอัมพาต
- มีความผิดปกติของโครงสร้างกระดูกสันหลัง เช่น หลังค่อม หลังโก่ง



การรักษา

1. วัณโรคกระดูกสันหลังที่ ไม่มีการกดทับ ของไขสันหลังและเส้นประสาท

- การรักษาโดยไม่ต้องผ่าตัด
 - นอนพัก
 - พยุงกระดูกสันหลัง โดยเครื่องพยุงหลัง
 - ให้อาบน้ำอุ่น

ข้อดี สิ้นเปลืองค่าใช้จ่ายน้อย

ข้อเสีย ไม่สามารถแก้ปัญหาความผิดปกติของกระดูกสันหลัง

- การรักษาโดยวิธีผ่าตัดร่วมกับการใช้ยาต้านวัณโรค

ข้อดี ระยะเวลาการรักษาสั้น สามารถแก้ไขป้องกันความผิดปกติของกระดูกสันหลัง

ข้อเสีย สิ้นเปลืองค่าใช้จ่าย/การผ่าตัดต้องอาศัยแพทย์ผู้ชำนาญในการผ่าตัด



2. วัณโรคกระดูกสันหลังที่ มีการกดทับ ของไขสันหลังและเส้นประสาท

- การรักษาโดยวิธีผ่าตัด แพทย์จะทำการผ่าตัดโดยนำเอาส่วนที่มีการกดทับของไขสันหลังและเส้นประสาทออกแล้วเชื่อมกระดูก เพื่อให้กระดูกมั่นคง

ภาวะแทรกซ้อน

จากการใช้ยาต้านวัณโรค
(Antituberculosis drug)

- คลื่นไส้ อาเจียน กินอาหารไม่ได้
- ตามัว ชาบริเวณรอบริมฝีปาก
- ตาเหลืองหรือตัวเหลือง
- ได้ยินเสียงผิดปกติ หรือหูตึง
- มีผื่นขึ้น
- ปวดข้อ
- มีเลือดออกผิดปกติ



ถ้ามีอาการผิดปกติ



หยุดยา



พบแพทย์



การปฏิบัติตัว

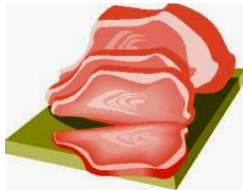
- พักผ่อนอย่างเพียงพออยู่ในสิ่งแวดล้อมที่ดี อากาศที่ถ่ายเทสะดวก



- พักการใช้งานกระดูกสันหลังโดยใช้เครื่องพยุงหลัง เช่น Taylor brace



- รับประทานอาหารที่มีประโยชน์ เช่น เนื้อสัตว์

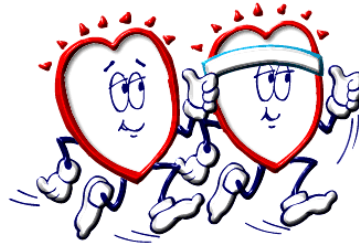


- รับประทานอาหารที่มีกากใย เช่น ผัก ผลไม้ เพื่อป้องกันท้องผูก



- ดื่มน้ำวันละ 2 – 3 ลิตร เพื่อป้องกันภาวะขาดน้ำ

- ออกกำลังกายสม่ำเสมอ



- รักษาสุขภาพจิต ผ่อนคลาย ความเครียด ความวิตกกังวล



- รับประทานยาต้านวัณโรคติดต่อกันอย่างน้อย 1 ปี หรือตามแพทย์สั่ง

- พบแพทย์ตามนัดอย่างสม่ำเสมอ และต่อเนื่อง ถ้ามีอาการผิดปกติ ควรตรวจรักษาที่สถานี อนามัยหรือโรงพยาบาลใกล้บ้าน ไม่ควรซื้อยารับประทานเอง



วัณโรค กระดูกสันหลัง (Tuberculosis of the spine)



เรียบเรียงโดย ... หอผู้ป่วยศัลยกรรมกระดูก

ต่อ 1406

ผลิตโดย ... กลุ่มงานสุขศึกษา ต่อ 5200,9801

โรงพยาบาลสวรรค์ประชารักษ์

จังหวัดนครสวรรค์

โทร. 056 – 219888