

# พ.ร.บ.

(พระราชบัญญัติคุ้มครองผู้ประสบภัยจากรถ)

## หลักเกณฑ์ที่จะทำให้ท่านได้รับสิทธิ

ผู้ประสบภัยจากรถที่ทำประกันภัย พ.ร.บ. ไม่ว่าจะ  
จะเป็นใคร อยู่ที่ไหนในรถหรือนอกรถ เป็นผู้โดยสาร  
หรือผู้ขับขี่ เจ้าของรถหรือคนเดินถนน หากได้รับ  
บาดเจ็บ หรือเสียชีวิต อันเนื่องมาจากอุบัติเหตุที่เกิดจากรถ  
จะได้รับการชดเชย ซึ่งรถที่ต้องทำประกันภัยได้แก่ รถทุก  
ชนิดทุกประเภทตามกฎหมายว่าด้วยรถยนต์ เช่น รถอีแต๋น  
รถบดถนน รถยนต์ รถจักรยานยนต์

## หลักฐานที่ต้องใช้ในการยื่น

เตรียมหลักฐานอย่างละ 3 ชุด ดังนี้

- สำเนาบันทึกประจำวันตำรวจ
- สำเนาบัตรประจำตัวประชาชน หรือใบเกิด
- สำเนาทะเบียนบ้าน
- สำเนากรมธรรม์, สติกเกอร์บริษัทที่รับประกันภัย
- สำเนาใบอนุญาตขับขี่ (คนขับ)
- สำเนาทะเบียนรถคันที่เกิดเหตุ
- ใบเสร็จรับเงินหรือใบแจ้งยอดค่ารักษาจาก  
โรงพยาบาลที่รักษามาก่อน
- ใบมรณะบัตร (กรณีเสียชีวิต)
- ใบรับรองแพทย์ (กรณีชำระเงินแล้ว)

เมื่อท่านเตรียมเอกสารพร้อมติดต่อเจ้าหน้าที่

# สิทธิประกันสังคม

กรณีประสบอันตรายหรือเจ็บป่วยฉุกเฉิน

(ไม่เกี่ยวกับการทำงาน)

## หลักเกณฑ์ที่จะทำให้ท่านได้รับสิทธิ

ผู้ประกันตนต้องจ่ายเงินสมทบมาแล้วไม่น้อยกว่า  
3 เดือน ก่อนวันรับบริการทางการแพทย์ ซึ่งผู้ประกันตน  
จะต้องเลือกสถานพยาบาลที่จะเข้ารับการรักษาเอง  
สำนักงานประกันสังคมจะส่งบัตรรับรองสิทธิฯ ไปให้เพื่อ  
ใช้ในการรักษาพยาบาลในสถานพยาบาลที่ระบุในบัตร  
รับรองสิทธิ

กรณีประสบอันตราย **เจ็บป่วยฉุกเฉิน** สามารถ  
เข้ารับการรักษาที่อื่นได้

**ผู้ป่วยใน** สามารถเบิกค่ารักษาได้เท่าที่จ่ายจริง  
ตามความจำเป็น ภายในระยะเวลาไม่เกิน 72 ชั่วโมง  
ยกเว้นค่าห้อง ค่าอาหาร เบิกได้ไม่เกินวันละ 700 บาท

## หลักฐานที่ต้องใช้ในการยื่น

เตรียมอย่างละ 1 ชุด ดังนี้

- บัตรรับรองสิทธิประกันสังคมและสำเนา
- บัตรประชาชนและสำเนา

**คำเตือน** โปรดพกพาบัตรรับรองสิทธิการ  
รักษาพยาบาลและบัตรประชาชนติดตัวไว้ตลอดเวลา

เมื่อท่านเตรียมเอกสารพร้อมติดต่อเจ้าหน้าที่

# กองทุนทดแทน

ผู้ป่วยประกันสังคมที่ได้รับบาดเจ็บ

ขณะทำงาน

## หลักเกณฑ์ที่จะทำให้ท่านได้รับสิทธิ

ผู้ประกันตนได้รับบาดเจ็บหรือสูญเสีย  
อวัยวะส่วนใด ส่วนหนึ่งของร่างกาย หรือ  
ผลกระทบแก่จิตใจหรือบุคลิกภาพ สูญหาย หรือ  
เสียชีวิตเนื่องจากการทำงาน หรือป้องกันรักษา  
ผลประโยชน์ให้นายจ้างหรือทำตามคำสั่งของ  
นายจ้างในกิจการที่นายจ้างดำเนินการอยู่

## หลักฐานที่ต้องใช้ในการยื่น

- กท.44 จำนวน 2 ใบ
- กท.16 จำนวน 1 ใบ
- บัตรประกันสังคม
- บัตรประชาชน

## หมายเหตุ

เอกสาร กท.44 และกท.16 ผู้ประกันตนต้อง  
ให้นายจ้างเซ็นรับรองตามแบบแจ้งการประสบ  
อันตรายเจ็บป่วยโดยให้นำเอกสาร กท. 44 และกท.  
16 ตัวจริง ไปยื่นที่ประกันสังคมจังหวัด และสำเนา  
กท.44 และ กท.16 ให้โรงพยาบาล

เมื่อท่านเตรียมเอกสารพร้อมติดต่อ  
เจ้าหน้าที่

# ประกันสุขภาพถ้วนหน้า

หลักเกณฑ์ที่จะทำให้ท่านได้รับสิทธิ

ผู้มีสิทธิ คือ บุคคลที่มีสัญชาติไทย มีเลขบัตร

ประจำตัวประชาชน 13 หลัก ยังไม่ได้รับสิทธิอื่นที่รัฐจัด  
ยกเว้น

1. ผู้มีสิทธิสวัสดิการรักษายาบาลข้าราชการ รวม  
บุคคลในครอบครัว
2. ผู้มีสิทธิระบบสวัสดิการรักษานักงาน  
รัฐวิสาหกิจ
3. ผู้มีสิทธิประกันสังคม ภาคบังคับสำหรับลูกจ้าง  
ในภาคเอกชน
4. มีประกันสุขภาพเฉพาะด้าน เช่น ผู้ประสบภัย  
จากรถ

หลักฐานที่ต้องใช้ในการยื่น

1. บัตรประชาชนและสำเนา 1 ฉบับ
2. บัตรประกันสุขภาพ และสำเนา 1 ฉบับ



เมื่อท่านเตรียมเอกสารพร้อมติดต่อเจ้าหน้าที่

# สิทธิข้าราชการ กรมบัญชีกลาง

หลักเกณฑ์ที่จะทำให้ท่านได้รับสิทธิ

ผู้มีสิทธิสวัสดิการข้าราชการ รวมบุคคลใน  
ครอบครัว

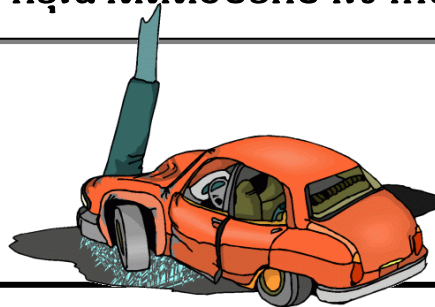
หลักฐานที่ต้องใช้ในการยื่น

สำเนาบัตรประชาชนหรือสำเนาทะเบียนบ้าน  
ผู้ป่วย (มีเลขประจำตัวประชาชน 13 หลัก)

หมายเหตุ

ผู้ป่วยที่ขอเลขอนุมัติสิทธิ สกส. ใต้นต้องมี  
เอกสารต้นสังกัดมาให้โรงพยาบาล 2 ฉบับ

เพื่อรักษาสิทธิของท่าน  
โปรดยื่นเอกสารตามระเบียบปฏิบัติ  
หากไม่เข้าใจ  
กรุณาติดต่อปรึกษาเจ้าหน้าที่



ชาวศัลยกรรมอุบัติเหตุ  
ยินดีให้ความช่วยเหลือด้วยความเต็มใจ

# แนวทางปฏิบัติ สำหรับผู้ใช้สิทธิบัตร ประเภท...

## 1. พ.ร.บ.

(พระราชบัญญัติคุ้มครอง  
ผู้ประสบภัยจากรถ)

## 2. ประกันสังคม

## 3. ประกันสุขภาพถ้วนหน้า

## 4. สิทธิข้าราชการ (ต้นสังกัด)



เรียบเรียงโดย ... หอผู้ป่วยศัลยกรรมอุบัติเหตุ

โทร.056-219888 ต่อ 1403

จัดพิมพ์โดย ... กลุ่มงานสุขศึกษา

โรงพยาบาลสวรรค์ประชารักษ์

จังหวัดนครสวรรค์

โทร.056-219888 ต่อ 5200, 9801