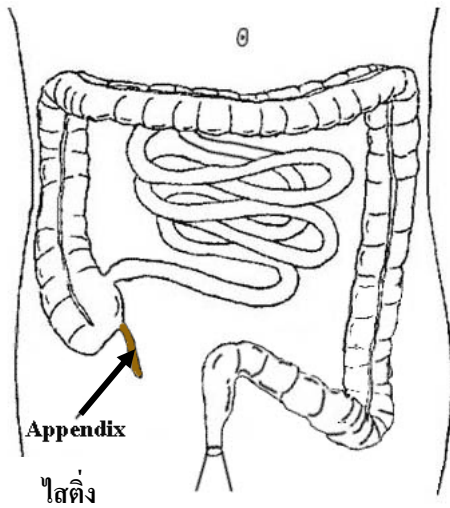


# ไส้ติ่งอักเสบ

(Appendicitis)

ไส้ติ่งอักเสบ เป็นโรคที่พบได้บ่อยที่สุดที่มีอาการปวดท้องอย่างรุนแรงที่ต้องผ่าตัด หากพบมีอาการปวดเจ็บตรงท้องน้อยข้างขวา ควรนึกถึงโรคนี้ไว้ก่อน



## สาเหตุ ...

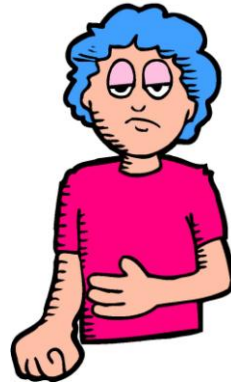
เกิดจากการอุดตันของไส้ติ่ง เช่น มีเศษอาหารตกลงไปในไส้ติ่ง ทำให้มีเชื้อแบคทีเรียเข้าไปทำให้เกิดการอักเสบ

## อาการ ...

มักมีอาการปวดท้องมาก เริ่มแรกอาจปวดเป็นพัก ๆ รอบสะดือ อาการปวดถึงแม้จะกินยาอะไรก็ไม่หาย



ต่อมาอีก 3 - 4 ชั่วโมง



อาการปวดจะย้ายมาที่ท้องน้อยข้างขวา ลักษณะปวดเสียดตลอดเวลา และจะมีอาการคลื่นไส้ อาเจียนและมีไข้ต่ำๆ อาการจะเป็นอยู่นับชั่วโมงถึงหลายวัน บางคน

อาจมีอาการปวดท้องน้อยข้างขวา โดยไม่มีอาการอื่นนำมาก่อนก็ได้



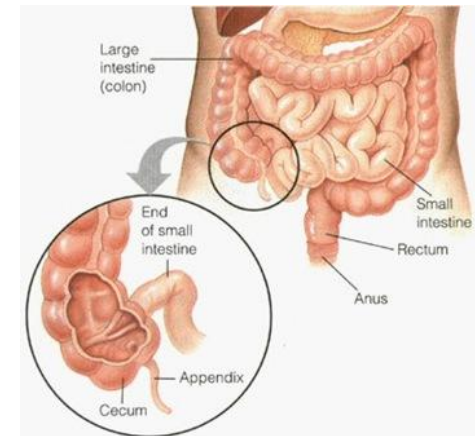
ในเด็กประวัติอาการอาจไม่แน่นอน

## สิ่งตรวจพบ ...

ไข้ต่ำ ๆ (37.5°C - 38°C มักไม่เกิน 38.5°C) บางคนอาจไม่มีไข้ ลิ้นเป็นฝ้า กดเจ็บตรงท้องน้อยด้านขวา โดยเฉพาะตรงจุดไส้ติ่ง ถ้าใช้มือค่อย ๆ กด ตรงบริเวณนั้นลึก ๆ แล้วปล่อยมือทันที ให้ผิวหนังที่ท้องกระด้างกลับทันที ผู้ป่วยจะรู้สึกเจ็บมาก เรียกว่าอาการกดปล่อยแล้วเจ็บ (Rebound Tenderness)

## อาการแทรกซ้อน ...

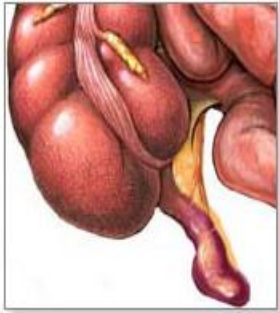
ไส้ติ่งแตก จะลุกลามกลายเป็นเยื่อช่องท้องอักเสบ เป็นอันตรายถึงชีวิตได้ อาจเกิดขึ้นหลังมีอาการไม่กี่วัน



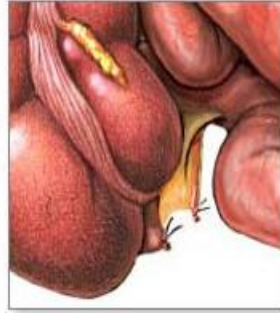
## การรักษา ...

1. หากสงสัย ควรรีบส่งโรงพยาบาล เพื่อทำการผ่าตัด

Before



After



ควรงดอาหารและน้ำดื่มด้วย การรักษาไม่ว่ายากินหรือยาฉีด อาจระงับอาการได้ชั่วคราว แต่ไม่หายขาด และถ้าปล่อยไว้หลายวัน จนไส้ติ่งแตก ก็จะทำให้เกิดความยุ่งยากในการรักษา และเสี่ยงอันตรายมากขึ้น



2. ถ้ามีอาการท้องผูก ห้าม! สวนอุจจาระหรือให้ยาระบาย เพราะจะทำให้ไส้ติ่งแตกได้

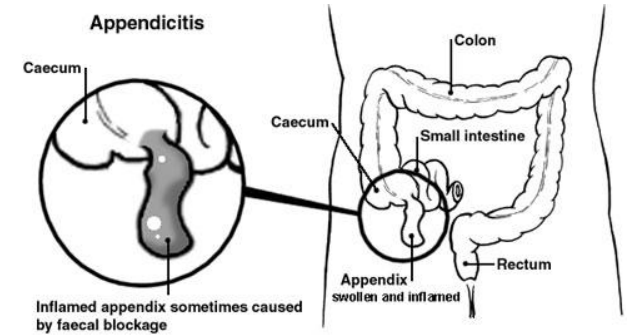
## ข้อแนะนำ ...

1. คนที่มีอาการปวดเหนือสะดือคล้ายโรคกระเพาะ ถ้ากินยาแล้วไม่ดีขึ้น อาจเป็นระยะแรกของไส้ติ่งได้
2. คนที่มีไข้สูงนำมาก่อนหลายวันแล้วค่อยปวดท้องคล้ายไส้ติ่ง อาจเป็นอาการของไข้ไทฟอยด์ได้
3. อาการของไส้ติ่งอาจมีไข้ หรืออาการอย่างอื่นนำมาก่อนก็ได้
4. ในผู้หญิง ถ้ามีอาการปวดท้องน้อยข้างขวา และมีไข้สูงหนาวสั่น ตั้งแต่ระยะเริ่มแรก อาจเป็นปีกมดลูกอักเสบได้

❖ ถ้ามีอาการปวดและกดเจ็บตรงท้องน้อยข้างขวา ควรนึกถึงโรคไส้ติ่งอักเสบไว้ก่อนเสมอ ...



# ไส้ติ่ง



# อักเสบ

\*\*\*\*\*

เรียบเรียงโดย ... หอผู้ป่วยศัลยกรรมหญิง

ผลิตโดย ... กลุ่มงานสุขศึกษา

โทร. 056 - 219888 ต่อ 5200, 9801

โรงพยาบาลสวรรค์ประชารักษ์ จังหวัดนครสวรรค์

\*\*\*\*\*