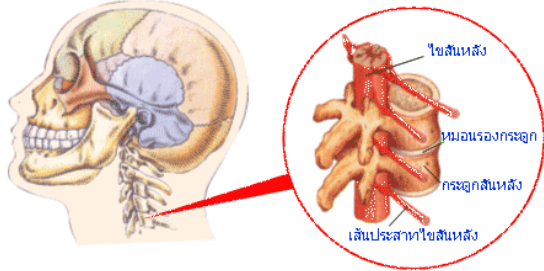


## เครื่องพยุงคอคืออะไร

เครื่องพยุงคอ คือ ภายอุปกรณ์เสริมลำคอ เพื่อช่วยประคองศีรษะและกระดูกคอให้อยู่ในท่าที่ถูกต้องและลดการเคลื่อนไหวของกระดูกคอ ใช้สำหรับผู้ป่วยที่มีปัญหาเกี่ยวกับกระดูกคอเคลื่อนหรือกระดูกคอหักที่ไม่มีอาการรุนแรง เพื่อประคับประคองและลดการเคลื่อนไหวระยะหนึ่งภายหลังการผ่าตัดกระดูกคอเพื่อให้กล้ามเนื้อบริเวณที่บาดเจ็บได้พัก



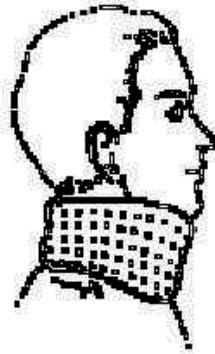
## เครื่องพยุงคอที่นิยมใช้

### 1. ชนิดแข็ง (HARD COLLAR)



ทำด้วยพลาสติกซ้อนกัน 2 ชั้น มีขนาดต่างๆ กัน สามารถปรับได้เพื่อให้เหมาะกับความสูงของคอผู้ป่วยในแต่ละคน

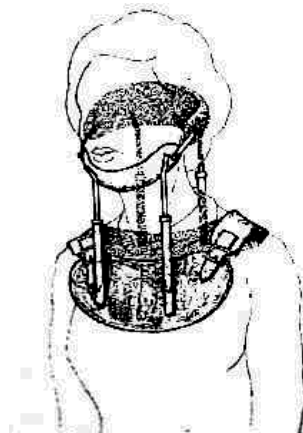
### 2. ชนิดอ่อน (SOFT COLLAR)



ทำด้วยฟองน้ำ หุ้มด้วยผ้ายืดให้ความกระชับดีกว่า เพราะขณะใช้จะรัดติดแน่นกับคอโดยรอบ ทำให้การระบายอากาศไม่ดีพอ

### 3. ชนิดค้ำ 4 ขา (Four Poster Cervical Brace)

ทำด้วยแผ่นโลหะ ซึ่งเป็นอลูมิเนียมเหล็กหรือพลาสติกและหนัง ใช้ค้ำศีรษะ และประคองคอให้อยู่ในลักษณะที่ดี และมีความมั่นคงมากกว่าเครื่องพยุงคอชนิดแข็งและชนิดอ่อน



## วิธีทำความสะอาดเครื่องพยุงคอ

1. ชนิดแข็ง ทำความสะอาดโดยนำไปล้างด้วยสบู่หรือผงซักฟอกและล้างด้วยน้ำให้สะอาด เช็ดหรือตากให้แห้ง
2. ชนิดอ่อน ซักทำความสะอาดด้วยน้ำสบู่หรือผงซักฟอก และล้างด้วยน้ำสะอาด บีบน้ำออกให้หมดแล้วตากให้แห้ง
3. ชนิดค้ำ 4 ขา เช็ดทำความสะอาดตามปกติ

## ข้อควรระวังในการใช้เครื่องพยุงคอ

1. สำหรับผู้ป่วยจะใช้เครื่องพยุงคอชนิดใดนั้นจะอยู่ในดุลยพินิจของแพทย์เท่านั้น ซึ่งแพทย์จะพิจารณาจากอาการและโรคของผู้ป่วย
2. ให้ผู้ป่วยปฏิบัติตามคำแนะนำของแพทย์และพยาบาลขณะใส่เครื่องพยุงคออย่างเคร่งครัด
3. ให้ผู้ป่วยและญาติสังเกตว่ามีรอยกดทับที่ผิวหนังหรือไม่ ทุกครั้งที่ถอดออกสำหรับเครื่องพยุงคอชนิดแข็งและชนิดค้ำ 4 ขา ควรมีผ้ารองบริเวณที่กดทับผิวหนังทุกครั้งก่อนใส่

## ระยะเวลาในการใส่ เครื่องพยุงคอ

โดยทั่วไปแพทย์จะใส่เครื่องพยุงคออยู่นานประมาณ 4 – 6 สัปดาห์ ส่วนใหญ่จะใส่เฉพาะเวลาลุก นั่ง ยืน หรือเดินเท่านั้น ขณะนอนไม่จำเป็นต้องใส่ ยกเว้นในรายที่มีอาการเจ็บเฉียบพลัน ซึ่งแพทย์และพยาบาลจะอธิบายให้ทราบเป็นรายๆ ไป



## วิธีใส่เครื่องพยุงคอ

1. ในกรณีที่แพทย์ยังไม่อนุญาตให้ผู้ป่วยลุกนั่งให้ผู้ช่วยนอนราบ ค่อยๆ สอดเครื่องพยุงคอให้กระชับกับลำคอด้านหน้า โดยให้ส่วนที่รองรับคางไปอยู่ตรงกลางพอดี แล้วนำปลายเครื่องพยุงคอมาดัดกัน

2. ในกรณีที่ผู้ป่วยลุกนั่งได้ ให้ใส่ขณะที่อยู่ในท่านั่ง
3. เครื่องพยุงคอชนิดค้ำ 4 ขา ควรให้ผู้ช่วยเหลือในการใส่ โดยใส่ให้กระชับและควรสวมเสื้อก่อนใส่ เพื่อไม่ให้แกนอลูมิเนียมกดทับหนังโดยตรง



# คำแนะนำ การปฏิบัติตัวสำหรับผู้ป่วย ใส่เครื่องพยุงคอ



เรียบเรียงโดย ... หอผู้ป่วยศัลยกรรมกระดูก

โทร. 056 – 219888 ต่อ 1406

จัดทำโดย ... กลุ่มงานสุขศึกษา

โรงพยาบาลสวรรค์ประชารักษ์ จังหวัดนครสวรรค์

โทร. 056 – 219888 ต่อ 5200, 9801