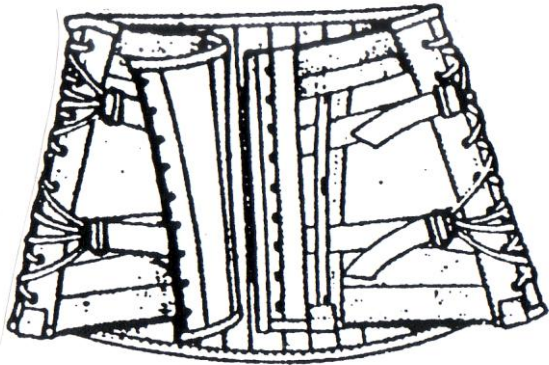


เครื่องพยุงหลัง

เครื่องพยุงหลังคืออะไร

เครื่องพยุงหลัง เป็นกายอุปกรณ์เสริมลำตัว เพื่อช่วยประคองเอวส่วนล่าง และส่วนที่ต่อระหว่างเอวกับสะโพก เหมาะสำหรับผู้ป่วยโรคหมอนรองกระดูก ผู้ป่วยระยะแรกหลังผ่าตัดหมอนรองกระดูก กล้ามเนื้อหลังอักเสบหรือโรคที่ต้องการให้แผ่นหลังช่วงนี้ได้พัก

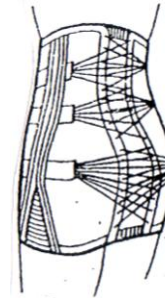


เครื่องพยุงหลังที่นิยมใช้

มี 2 ชนิด

1. คอร์เซ็ท สำหรับเอว (LUMBOSACAL CORSET)

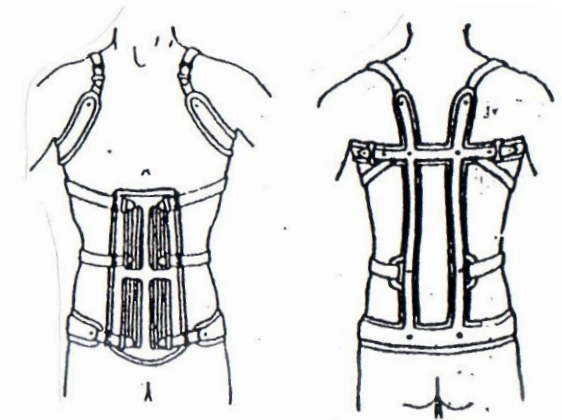
มีลักษณะเป็นผ้าอย่างหนา ตัดให้เข้ารูปกับเอวและสะโพก มีสายรัดปรับใส่และถอดได้ ด้านหลังจะมีแผ่นโลหะตาม 2 แผ่น ซึ่งสามารถดัด



ให้ได้ตามความโค้งที่ต้องการ เพื่อช่วยจัดกระดูกหลังด้านหน้า สามารถแยกออกได้ เพื่อสะดวกในการใส่ นิยมใช้ในโรคปวดหลัง เพราะใส่ง่าย เรียบร้อย ดูสวย และเบากระชับลำตัว ไม่รุ่มร่าม สามารถใส่เสื้อปกคลุม โดยไม่มีผู้สังเกตเห็น

2. เบรช บริเวณหลังส่วนเอว

(LUMBOSACAL BRACE) มีลักษณะประกอบไปด้วยโครงโลหะสอดอยู่ในโครงผ้าชนิดหนังรัดบริเวณหลังส่วนเอว เหมาะสำหรับผู้ป่วยกระดูกหลังหัก มีการเสื่อมของข้อกระดูกสันหลังค่อนข้างมาก



วิธีใส่เครื่องพยุงหลัง

สำหรับผู้ป่วยจะใส่เครื่องพยุงหลังชนิดใดนั้น จะอยู่ในดุลยพินิจของแพทย์ ซึ่งแพทย์จะพิจารณาจากอาการ และโรคของผู้ป่วย

ควรใส่เครื่องพยุงหลังในท่านอน ก่อนที่จะลุกนั่ง ยืน หรือเดิน โดยให้ผู้ป่วยนอนหงายหรือตะแคงตัวแล้วใส่เครื่องพยุงหลังทีละด้าน ซึ่งแต่ละชนิดจะมีวิธีการใส่ ดังนี้

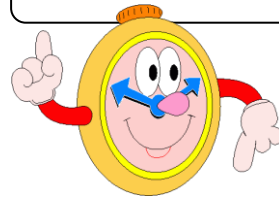
1. **คอร์เซ็ท สำหรับเอว** ให้สอดเข้าด้านหลัง จัดให้ขอบล่างอยู่บริเวณสะดือบนน ใส่ให้กระชับลำตัวด้วยการปรับให้พอดีด้านหน้า
2. **เบรช บริเวณหลังส่วนเอว** ควรมีผู้ช่วยเหลือในการใส่ โดยด้านหลังให้ขอบล่างอยู่บนเชิงกราน ปลายบนของโครงโลหะอยู่บนสะบัก อ้อมสายรัดไหล่มายึดติดกับผนังหน้าท้อง รัดให้กระชับกับลำตัว
3. **ไม่ควรใส่เครื่องพยุงหลังโดยตรงบนผิวหนัง**



ข้อควรระวังในการใส่เครื่องพยุงหลัง

ผู้ป่วยควรสังเกตบริเวณที่ใส่เครื่องพยุงหลังว่ามีรอยกดทับหรือไม่ ทุกครั้งที่ถอดออก

ระยะเวลาในการใส่เครื่องพยุงหลัง



โดยทั่วไปแพทย์จะให้ใส่เครื่องพยุงหลังนาน 6 – 8 สัปดาห์ เครื่องพยุงหลังนี้จะใส่ก็ต่อเมื่อผู้ป่วยต้องลุกขึ้น นั่ง ยืน เดิน หรือขับรถ ยกเว้นเวลานอน ซึ่งแพทย์และพยาบาลจะอธิบายให้ทราบเป็นรายๆ ไป

วิธีทำความสะอาดเครื่องพยุงหลัง

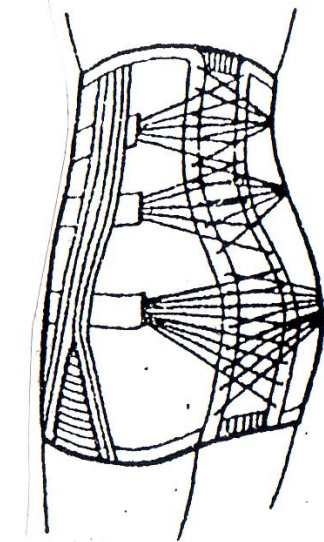


1. **คอร์เซ็ท สำหรับเอว** ต้องถอดแกนเหล็กด้านหลังออกก่อน ชักทำความสะอาดสะอาดด้วยน้ำสบู่หรือผงซักฟอก แล้วตากให้แห้ง
2. **เบรช บริเวณหลังส่วนเอว** เช็ดทำความสะอาดตามปกติ

คำแนะนำ

สำหรับผู้ป่วย

ใช้เครื่องพยุงหลัง



เรียบเรียงโดย ... หอผู้ป่วยศัลยกรรมกระดูก

โทร. 056 – 219888 ต่อ 1406

จัดทำโดย ... กลุ่มงานสุขศึกษา

โรงพยาบาลสวรรค์ประชารักษ์ จังหวัดนครสวรรค์

โทร. 056 – 219888 ต่อ 5200, 9801