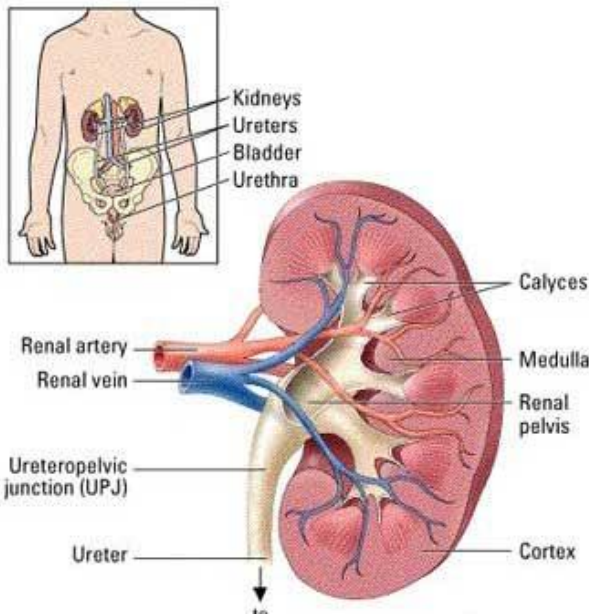


นิ่วในไต



นิ่วในไต หมายถึง นิ่วที่มีการเกิดขึ้น

ในไต พบในผู้ใหญ่เป็นจำนวนมาก ในเด็กมีน้อย ซึ่งอาจเป็นที่ข้างใดข้างหนึ่ง หรือสองข้างก็ได้ นิ่วก้อนเล็ก ๆ ในไต อาจหลุดผ่านท่อไต และท่อปัสสาวะออกสู่ภายนอกร่างกาย โดยไม่เกิดการเปลี่ยนแปลงที่ไตได้



อาการและอาการแสดง

อาการของนิ่วในไต จะเป็นเช่นไรสุดแล้วแต่จะมีการติดเชื่อหรือไม่ นิ่วเคลื่อนที่ได้หรือไม่ และมีการอุดตันมากน้อยแค่ไหน

ถ้ามีการติดเชื่อ อาจมีอาการไข้ ปวดบั้นเอว ปัสสาวะขุ่น ปัสสาวะครั้งละน้อย ๆ แต่บ่อยครั้ง และปวดเวลาถ่ายปัสสาวะ

ถ้าก้อนนิ่วขนาดเล็กและสามารถเคลื่อนที่ได้ อาจเคลื่อนไปอุดท่อไต หรือท่อปัสสาวะ จะทำให้เกิดอาการปวดตื้อ ๆ ได้ทันที และอาการปวดจะรุนแรงเมื่อผู้ป่วยเดินไปมา อาจทำให้ก้อนนิ่วหลุดจากบริเวณที่อุดตัน ปัสสาวะสามารถผ่านไปได้ อาการปวดก็จะหายไป อาจมีอาการคลื่นไส้ อาเจียน ท้องอืดร่วมด้วย นิ่วที่ไม่เคลื่อนที่ จะไม่มีการอุดตันท่อทางเดินปัสสาวะโดยทันทีทันใด จะไม่มีอาการปวดเลยก็ได้ บางรายมีเพียงปวดตื้อ ๆ

การรักษา

แบ่งเป็น ...

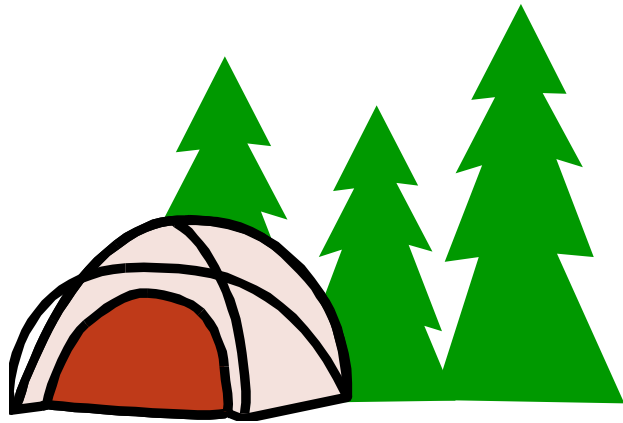
1. การรักษาทางยา เพื่อละลายก้อนนิ่ว การรักษาทางยาประกอบด้วย
 - 1.1 ใช้ยารักษาสภาพความเป็นกรดและด่างของปัสสาวะ
 - 1.2 อาหาร ใช้ในการรักษานิ่ว อาหารที่มีวิตามินเอและดี เช่น ผักบุ้ง ฟักทอง จะช่วยให้ร่างกายรักษา ระดับของวิตามินเอและดี ในร่างกายเพื่อป้องกันการเกิดก้อนนิ่ว
 - 1.3 ดื่มน้ำให้เพียงพอ
 - 1.4 ไม่ควรกินปัสสาวะนาน ๆ
 - 1.5 การนวดสักรเพื่อละลายก้อนนิ่ว

การรักษาทางยาจะได้ผลดี
ในการป้องกัน
ช่วยเพียงให้อาการทุเลาเท่านั้น

2. การรักษาตามอาการ

เช่น ให้ยาแก้ปวดเมื่อผู้ป่วยปวดมาก
หรือวางกระเป๋าน้ำร้อนบริเวณที่
ปวด

3. การรักษาทางศัลยกรรม : ใช้เมื่อการ
รักษาทางยาไม่ได้ผล โดยจะต้องทำการ
ผ่าตัดเพื่อเอาก้อนนิ่วออก



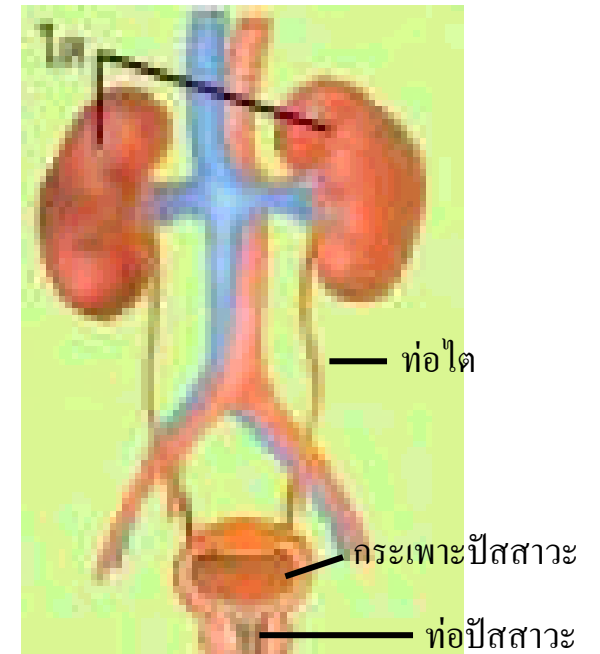
พฤติกรรมสุขภาพดี ชีวิตมีความสุข

ด้วยความปรารถนาดีจาก...

หอผู้ป่วยศัลยกรรมหญิง



นิ่วในไต



เรียบเรียงโดย ... หอผู้ป่วยศัลยกรรมหญิง

ผลิต / เผยแพร่โดย .. กลุ่มงานสุขศึกษา

โรงพยาบาลสวรรค์ประชารักษ์

จังหวัดนครสวรรค์

โทร. 0 - 5621 - 9888 ต่อ 5200, 9801