

SVT (supraventricular tachycardia)

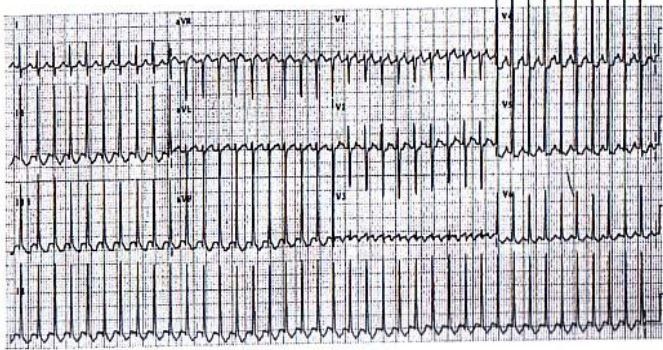
เอสวีที คืออะไร

โรคหัวใจเต้นเร็ว STV (เอสวีที) คือการที่หัวใจเต้นเร็วกว่าปกติ (ค่าปกติเด็กเล็กน้อยกว่า 1 ปี หัวใจเต้นเร็วไม่เกิน 220 ครั้งต่อนาที เด็กโตไม่เกิน 180 ครั้งต่อนาที) เกิดจากการที่มีไฟฟ้าลัดวงจรในหัวใจ โดยมีทางเชื่อมพิเศษเป็นส่วนเกิน ทำให้ไฟฟ้าลัดวงจรได้ เมื่อยังมีกระแสพลัดหลงเข้าไปยังหวัหระพเหมาะพอดี เกิดกระแสไฟฟ้าวิ่งวนเป็นวงกนทาง กระตุ้นหัวใจซ้ำ ๆ หัวใจจึงเต้นเร็วผิดปกติ สามารถบอกได้จากการตรวจคลื่นไฟฟ้าหัวใจ อาการอาจเป็น ๆ หาย ๆ แต่ถ้าเป็นตลอดอาจทำให้เกิดอันตรายถึงชีวิตได้ จัดเป็นภาวะฉุกเฉินที่ต้องรีบให้การดูแลรักษาอย่างหนึ่ง

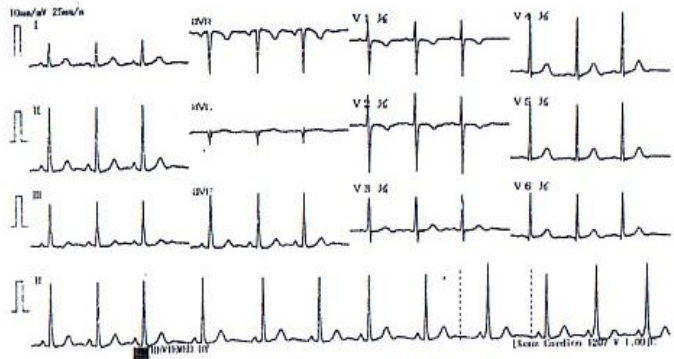


ทราบได้อย่างไรว่า เป็นหัวใจเต้นเร็ว SVT

ถ้าสงสัยว่าเด็กมีหัวใจเต้นเร็ว ควรพาไปพบแพทย์ แพทย์จะตรวจหัวใจและส่งตรวจคลื่นไฟฟ้าหัวใจ แต่บางครั้งการวินิจฉัยก็ไม่ชัดเจน เนื่องจากเมื่อมาถึงโรงพยาบาลอาการก็หายไปก่อนแล้ว การตรวจอาจไม่พบความผิดปกติได้ ๆ



รูปแสดงคลื่นไฟฟ้าหัวใจขณะหัวใจเต้นเร็ว 280 ครั้งต่อนาที

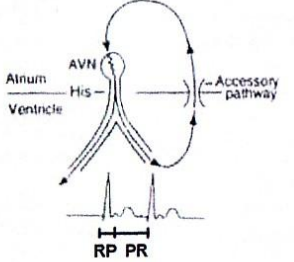
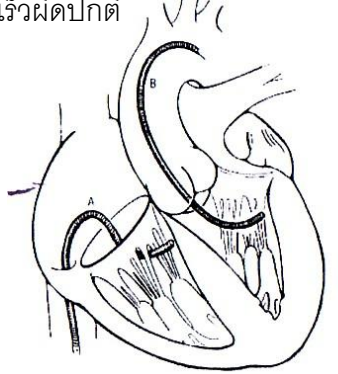


รูปแสดงคลื่นไฟฟ้าหัวใจขณะหัวใจเต้นปกติ 80 ครั้งต่อนาที

เด็กจะมีอาการอย่างไร

ในกรณี **เด็กโต** เด็กอาจบอกได้ว่ามีอาการใจสั่นขึ้นมาทันทีทันใด ไม่มีอาการเจ็บป่วยอื่นนำมาก่อน บางครั้งเด็กอาจบอกอาการไม่ชัดเจน บอกว่าเจ็บหน้าอกแทน ถ้าหัวใจเต้นเร็วมากอาจมีอาการ หน้าซีด มือเท้าเย็น ความดันโลหิตต่ำ ซึ่อกหมดสติได้

เด็กเล็ก ยังพูดบอกอาการไม่ได้ อาการอาจไม่ให้เห็นชัดเจน อาจแค่หงุดหงิด งอแง กระวนกระวาย กระสับกระส่าย หรืออาการเหนื่อย หัวใจเต้นแรง หายใจเร็วโดยเฉพาะขณะดุดนม หากปล่อยไว้หลายวันเด็กจะมีอาการหัวใจได้ ถ้าผู้ปกครองเอามือแตะที่หน้าอกก็อาจจะรู้สึกหัวใจเต้นเร็วผิดปกติ



รูป แสดงการสวนหัวใจและการใช้คลื่นวิทยุจ้ทำหลายทางเชื่อมพิเศษ (radiofrequency ablation:RFA)

จะรักษาอย่างไร

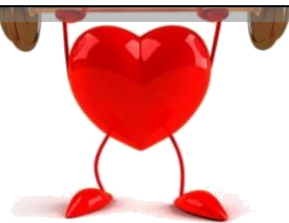
ในเบื้องต้น ถ้าอาการหัวใจเต้นเร็วไม่หายไป แพทย์จะทำให้การเต้นของหัวใจกลับมาปกติโดยการให้ยา หรือใช้กระแสไฟฟ้าแบบอ่อนมารักษา หลังจากที่หัวใจ กลับมาเต้นปกติ อาจให้ยารับประทานเพื่อป้องกันการ เป็นซ้ำซ้ำ ยาที่ใช้ได้แก่ยาโปรพาโนลอลหรืออะทีโนลอล เวร่าปามีลิดิจ็อกซิน และอะมิโอดาโรน ซึ่งการใช้ยาต้อง อยู่ในความดูแลของแพทย์ เมื่อไม่มีอาการหัวใจเต้นเร็วอีก และเด็กสามารถบอกอาการได้ชัด แพทย์อาจให้หยุดยาได้ ถ้าไม่ต้องการทานยาและอยากให้หายขาดอาจทำ ได้โดยการนำใช้คลื่นวิทยุทำลายทางเชื่อมพิเศษนั้น ซึ่ง โอกาสสำเร็จและหายขาดสูงถึง 80 % ที่เหลืออาจต้องทาน ยารักษาต่อ หรืออาจต้องทำการจี้ซ้ำ โอกาสเกิด ภาวะแทรกซ้อนไม่มาก ที่สำคัญคือภาวะหัวใจเต้นช้า ซึ่ง แก้ไขได้โดยการใส่เครื่องกระตุ้นหัวใจ



คำแนะนำการปฏิบัติตัว

1. รับประทานยาตามแพทย์สั่งและมาตรวจตามนัด
2. ดูแลรักษาสุขภาพตามปกติ ไม่นอนดึก ไม่เล่นเกมส้อมพิวเตอร์มากเกินไป
3. ถ้ามีอาการหัวใจเต้นเร็วให้ไปโรงพยาบาล โดย ระหว่างนั้น อาจลองใช้ผ้าชุบน้ำเย็นโปะหน้าเด็ก ระยะเวลาสั้น ๆ 10 วินาที ให้เด็กแบ่งถ่ายหรือล้าง คอทำท่าอาเจียนในกรณี que เด็กรู้เรื่อง ให้ความ ร่วมมือดี ผ่านการซักซ้อมและแนะนำจากแพทย์ มาแล้ว ถ้าทำแล้วไม่หายให้พบแพทย์รักษา

ถ้าไม่ต้องการทานยา และอยากให้หายขาด อาจทำได้โดยการ ใช้คลื่นวิทยุทำลายทางเชื่อมพิเศษ โอกาสสำเร็จและหายขาดสูงถึง 80%



เรียบเรียงโดย...

แพทย์หญิงเพ็ญทิพย์ ศุภโชคชัยวัฒนา
กุมารแพทย์โรคหัวใจ รพ.สวรงค์ประชารักษ์

ข้อแนะนำสำหรับผู้ป่วยเด็ก โรคหัวใจเต้นเร็ว เอสวีที



เผยแพร่โดย ..ห้องตรวจคลื่นเสียงหัวใจ

โทร. 056 - 219821

ผลิตโดย .. กลุ่มงานสุขศึกษา ต่อ 5200, 9801
โรงพยาบาลสวรงค์ประชารักษ์ จังหวัดนครสวรรค์
โทร. 056 - 219888