

หลักในการสังเกตพฤติกรรมของลูก

การสังเกตว่าลูกเป็นโรคหัวใจพิการแต่กำเนิดหรือไม่ จะช่วยให้ลูกได้รับการรักษาแต่เนิ่นๆ ลดความกังวลใจของพ่อแม่ได้อย่างมาก และที่สำคัญคือคุณภาพชีวิตของลูกและครอบครัวจะดีขึ้น

วิธีสังเกตอาการเบื้องต้น ว่าลูกเป็นโรคนี้หรือไม่ มีดังนี้

1. พฤติกรรมการดูดนม :

ดูดนมช้า ดูดนมไม่ค่อยเก่ง ดูดได้ทีละน้อยๆ ต้องหยุดพักจากการดูดนมอยู่บ่อยๆ



2. เหงื่อ :

ลูกมีเหงื่อออกมากผิดปกติ ไม่ว่าจะหน้าร้อนหรือหน้าหนาว โดยเฉพาะบริเวณหน้าผาก ด้านหลังของศีรษะ และหลัง

3. ลักษณะการหายใจ :

ลูกหายใจเร็วกว่าปกติอยู่ตลอดเวลา เมื่อเล่นหรือออกกำลังกายเพียงเล็กน้อย ลูก จะหอบราวกับเหนื่อยมาก



4. ลักษณะหน้าอกข้างซ้าย :

หน้าอกข้างซ้ายของลูก มีการกระเพื่อมจนสังเกตเห็นได้ชัด และ เมื่อฟังเสียงหัวใจลูกจะพบว่าหัวใจเต้นแรง ไม่ปกติ เพราะหัวใจของลูกกำลังพยายามอย่างหนักที่จะสูบฉีดเลือดไปเลี้ยงร่างกายให้เพียงพอกับความต้องการซึ่งมากกว่าปกติ

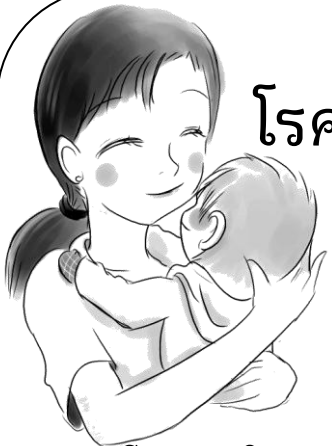


5. การเจริญเติบโต :

เพราะลูกดูดนมและทานอาหารไม่ค่อยได้ ลูกจึงมีภาวะเจริญเติบโตทางร่างกายช้ากว่าปกติ ลูกจะผอมเมื่อเทียบกับเด็กทั่วไปในวัยเดียวกัน

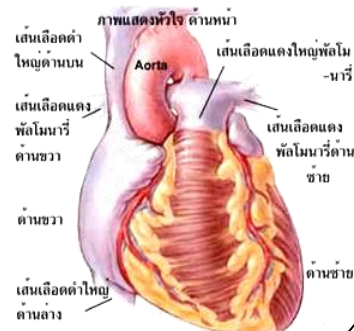
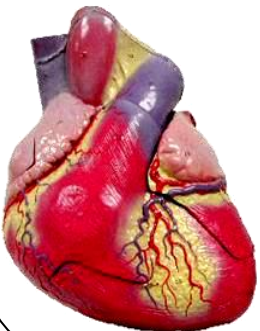
6. ความเจ็บป่วย :

เด็กที่เป็นโรคหัวใจพิการแต่กำเนิด มักจะมีอาการของปอดอักเสบอยู่บ่อยๆ คือ เป็นหวัด มีอาการไอ และเป็นปอดบวมบ่อยๆ ยิ่งกว่านั้นเมื่อเป็นแล้วก็จะมมีอาการรุนแรงมาก รวมทั้งหายช้าด้วย



โรคหัวใจพิการแต่กำเนิด Congenital Heart Disease

“โรคหัวใจพิการแต่กำเนิด” ฟังชื่อแล้วช่างน่ากลัวเหลือเกิน แต่ในความเป็นจริง โรคนี้มีทั้งชนิดที่เป็นอันตรายมาก คือ ทารกเสียชีวิตด้วยโรคนี้หลังคลอด ได้ไม่นาน หรือชนิดที่เป็นอันตรายน้อย ซึ่งรักษาได้ทันทีก็อาจมีชีวิตอยู่ต่อไป จนกระทั่งโตเป็นผู้ใหญ่และใช้ชีวิตได้ตามปกติ ฉะนั้นหากคุณสังเกตเห็นอาการผิดปกติของลูกและไปปรึกษาการรักษาได้เร็วเท่าไร ลูกน้อยของคุณก็มีโอกาสรอดพ้นจากโรคร้ายนี้มาเท่านั้น



7. สีผิว : เด็กที่เป็นโรคหัวใจพิการแต่กำเนิด มักมีผิวหนังแดงคล้ำทั้งร่างกายโดยเฉพาะริมฝีปาก ปลายนิ้วมือ และนิ้วเท้า ยิ่งเวลาดูนอนหรือร้องไห้ ความผิดปกติจะเห็นชัดขึ้น



ปลายนิ้วมือ นิ้วเท้า ริมฝีปาก มีสี แดงคล้ำ / เขียว

8. ปลายนิ้วมือนิ้วเท้าโต



โรคหัวใจพิการแต่กำเนิดนั้นมีหลายชนิด และความรุนแรงของโรคในเด็กแต่ละคนก็ไม่เท่ากัน หากพ่อแม่สังเกตพบความผิดปกติของลูกโดยเร็วหรือ สงสัย ควรพาลูกหลานของท่านไปให้แพทย์ตรวจเพื่อจะได้ทราบแน่ชัดว่าป่วยเป็นโรคหัวใจพิการแต่กำเนิดหรือไม่

การตรวจวินิจฉัย

แพทย์จะใช้เครื่องมือตรวจฟังดูว่าลูกมีเสียงหัวใจผิดปกติหรือไม่ หรือมีเสียงอื่นผิดปกติร่วมด้วยหรือไม่

อาจจะส่งทำเอกซเรย์หัวใจ (Chest x-ray) คลื่นไฟฟ้าหัวใจ (ECG) เพื่อให้ได้ข้อมูลเกี่ยวกับโรคหัวใจมากขึ้น และบางครั้งอาจต้องได้รับการตรวจหัวใจพิเศษด้วยเครื่องมือชนิดพิเศษ เช่น เครื่องคลื่นเสียงความถี่สูง (Echocardiography) การสวนหัวใจ (Cardiac catheterization) เพื่อให้ทราบชนิดของความผิดปกติอย่างถูกต้องและทราบความรุนแรงของโรค เพื่อใช้ประกอบการรักษา

การดูแล/เลี้ยงดูลูก

- ควรปฏิบัติตามคำแนะนำของแพทย์ผู้ดูแลรักษา เพราะความรุนแรงของโรคไม่เหมือนกัน
- ควรรับประทานอาหารเคี้ยวช้าๆ
- ห้ามออกกำลังกายมาก โดยเฉพาะที่เป็นการแข่งขัน
- บางรายอาจต้องได้รับยาบำรุงหัวใจหรือยาอื่นแล้วแต่ชนิดความรุนแรงของโรค
- ควรปรึกษาแพทย์ทุกครั้งเมื่อจะมีการถอนฟันหรือผ่าตัด เพื่อจะได้ทานยาปฏิชีวนะป้องกันการติดเชื้อที่หัวใจ
- ควรพาลูกไปพบแพทย์ตามนัดหมายเป็นประจำ



สังเกตว่าลูกเป็นโรคหัวใจพิการแต่กำเนิดหรือไม่



เรียบเรียงโดย ...แผนกกุมารเวชกรรมB
จัดทำโดย ... กลุ่มงานสุขศึกษาต่อ 5200, 9801
โรงพยาบาลสวรรค์ประชารักษ์ นครสวรรค์
โทร. 056-219888 ต่อ 1203