

โรคไข้เลือดออก

- พบได้ตลอดปี พบมากในฤดูฝน
- มีขลุ่ยลายเป็นพาหะนำเชื้อ
- เกิดจากการติดเชื้อไวรัสชื่อเดงกี

การติดเชื้อเดงกี ทำให้มีอาการได้ 2 แบบ

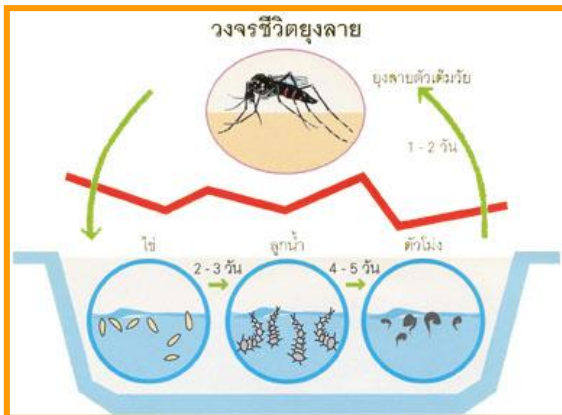
1. ไข้เดงกี อาการไม่รุนแรง
2. ไข้เลือดออก อาการรุนแรงน้อย-มาก

ในระยะแรกไม่สามารถแยกว่าเป็นไข้เดงกี หรือ ไข้เลือดออก ต้องใช้การตรวจติดตามเป็นระยะ

ความรุนแรงของโรคไข้เลือดออก

ส่วนมาก อาการรุนแรงน้อย คล้ายไข้หวัดจากไวรัส เบื่ออาหาร ซึมลง

ส่วนน้อย จะมีอาการรุนแรง ถึงขั้นช็อกหรือเสียชีวิตได้ ในระยะแรกยังไม่สามารถบอกได้ว่าผู้ป่วยคนไหนจะมีอาการรุนแรงมากหรือน้อย ต้องใช้การตรวจติดตามผู้ป่วยเป็นระยะ ๆ



ระยะของการติดเชื้อเดงกี

1. ระยะไข้

- มีไข้สูงลอยรับประทานยาลดไข้จะยังคงมีไข้ตลอดไม่ลดลง
- ปวดเมื่อยกล้ามเนื้อ
- เบื่ออาหาร
- อาจมีผื่นหรือจุดเลือดออก

การดูแล

- รับประทานยาลดไข้ ซึ่งไม่ระคายเคืองกระเพาะอาหาร (พาราเซตามอล) เนื่องจากยาลดไข้ชนิดอื่นจะทำให้มีเลือดออกในทางเดินอาหารได้
- เช็ดตัวลดไข้ด้วยน้ำอุ่นบ่อย ๆ
- ดื่มน้ำเกลือแร่แทนน้ำเปล่าตามต้องการ
- หลีกเลี่ยงอาหารมีสีแดง ดำ หรือน้ำตาล ซึ่งอาจทำให้สับสนว่ามีเลือดออกหรือไม่



2. ระยะอันตราย

เมื่อไข้ลดลงแต่อาการทั่วไปไม่ดีขึ้น บาง

รายอาจมีอาการช็อก ซึมลง กระสับกระส่าย หงุดหงิด ใจเต้น ยังคงพูดคุยได้ แม้จะช็อก

การดูแลรักษา

- รักษาโดยการปรับสมดุลน้ำ ภายใต้การดูแลของแพทย์ (รับประทานน้ำเกลือแร่ หรือการให้น้ำเกลือทางหลอดเลือด)
- พิจารณาเจาะเลือดประเมินส่วนประกอบของเลือดเป็นระยะตามความรุนแรงของผู้ป่วยแต่ละราย

3. ระยะฟื้นอันตราย

- มีผื่นแดงขึ้นทั่วตัว คัน
- อยากรับประทานอาหาร
- ปริมาณปัสสาวะมากขึ้น

การดูแล

- ระวังการกระทบกระแทกเนื่องจากเกล็ดเลือดยังต่ำอาจทำให้มีเลือดออกได้ในระยะประมาณ 1 สัปดาห์
- งดออกกำลังกายหรือทำงานหนัก เช่น เล่นกีฬา แบกหาม ประมาณ 7 วัน
- ไข้ยาทาหรือรับประทานยาแก้คัน หากมีอาการคันมาก



การป้องกัน ... ดีที่สุด คือ

- ป้องกันยุงกัด

- กางมุ้ง
- ทายากันยุง
- อยู่ในที่มีแสงสว่างทั่วถึง



- ไม่ให้มียุง

- กำจัดลูกน้ำยุง สัปดาห์ละ 1 ครั้ง
- ฉีดพ่นฆ่ายุง สัปดาห์ละ 1 ครั้ง
- ดูแลไม่ให้มีน้ำขังในภาชนะ
- เปลี่ยนน้ำกระถางดอกไม้ทุกสัปดาห์

อาการที่ควรพบแพทย์

1. มีเลือดออกผิดปกติ
2. ไข้ลดลง แต่อาการทั่วไปไม่ดีขึ้น
3. กระสับกระส่าย มือเท้าเย็น
4. ปวดท้องมาก คลื่นไส้อาเจียนมาก
5. ปัสสาวะน้อยลง สีเข้มคล้ายน้ำปลา

ภาวะที่เพิ่มความรุนแรงของโรคไข้เลือดออก

1. มีโรคประจำตัว เช่น โรคเม็ดเลือดแดงแตกง่าย (G6PD) โรคธาลัสซีเมีย
2. อ้วนหรือพอมเกินไป
3. รับประทานยาที่อาจทำให้เลือดออกผิดปกติ
4. ช่วงระยะเวลาที่มีประจำเดือน



รู้ทัน

ไข้เลือดออก



จัดทำโดย ..แผนกกุมารเวชกรรม
ผลิตโดย..กลุ่มงานสุขศึกษา
โรงพยาบาลสวรรค์ประชารักษ์
จังหวัดนครสวรรค์
โทร 056-219888 ต่อ 1103