

เจาะลึก ชุมชนปลอดลูกน้ำขุลงลาย

ครอบครัว ชุมชน ตระหนัก ช่วยกันกำจัดแหล่งเพาะพันธุ์ขุลงลาย



เรียบเรียงโดย ... เพียรพร ยุงทอง

ศูนย์สุขภาพชุมชน เครือข่ายโรงพยาบาลสวรรคตประชารักษ์

จัดทำโดย ... กลุ่มงานสุขศึกษา

โรงพยาบาลสวรรคตประชารักษ์ จังหวัดนครสวรรค์

โทร. 056 - 219888 ต่อ 5200, 9801

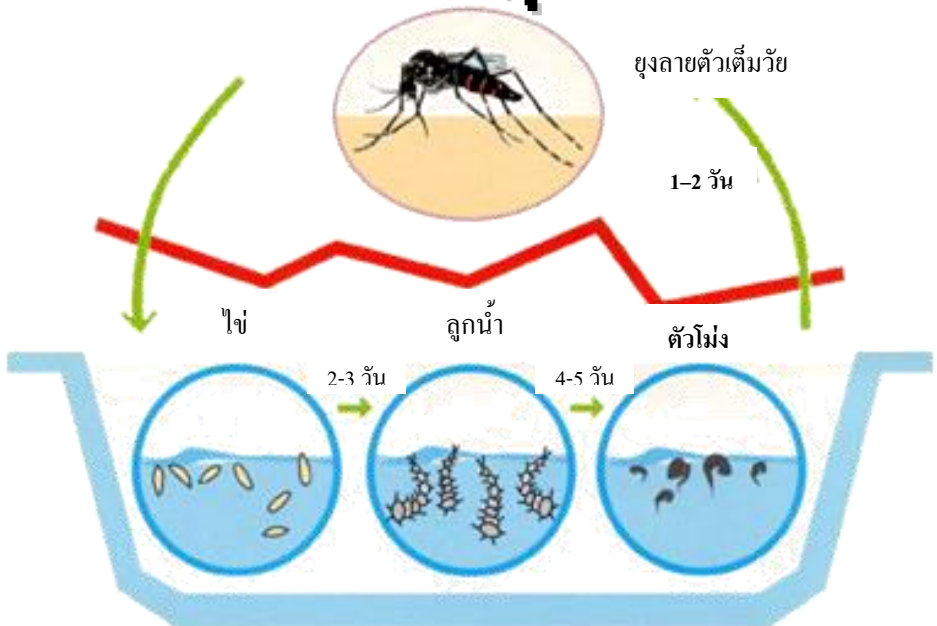
โรคไข้เลือดออก ถือเป็นโรคระบาดที่มีอันตรายร้ายแรงถึงชีวิต เป็นปัญหาสาธารณสุขขนาดใหญ่ ซึ่งมียุงลายเป็นพาหะนำโรคที่สำคัญ



ยุงลาย

ยุงลาย เป็นพาหะนำโรคไข้เลือดออกมี 2 ชนิด คือ ยุงลายบ้าน และยุงลายสวน แต่ยุงลายบ้านมีแหล่งเพาะพันธุ์และหากินอยู่ในบริเวณบ้านเรือนแหล่งที่อยู่อาศัย จึงมีความใกล้ชิดกับคนมากกว่ายุงลายสวน

วงจรชีวิตยุงลาย



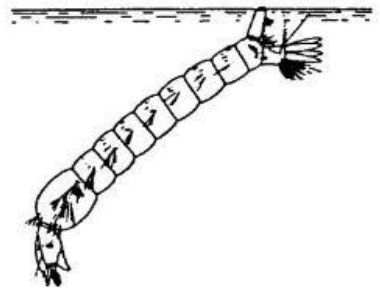
วงจรชีวิตยุงลาย มี 4 ระยะ คือ

- 1. ระยะไข่** เมื่อยุงลายตัวเมีย ได้รับการผสมพันธุ์และกินเลือดแล้วประมาณ 2 - 3 วัน จะวางไข่ตามผนังด้านในของภาชนะเหนือระดับน้ำเล็กน้อย ไข่ยุงลายจะอยู่เป็น **ฟองเดี่ยวไม่ติดกัน รูปร่างยาวรีคล้ายกระสวย** แรกๆจะมีสีขาวต่อมาจะเปลี่ยนเป็นสีดำภายใน 24 ชั่วโมง ระยะนี้ใช้เวลาประมาณ 1 - 2 วัน



ไข่ยุงลาย มีความพิเศษ คือ สามารถมีชีวิตอยู่ในสภาพแห้งนานเป็นปีและสามารถฟักออกมาอย่างรวดเร็ว ตั้งแต่ 20 นาทีถึง 1 ชั่วโมง เมื่อน้ำท่วมถึง แต่อัตราการฟักออกเป็นลูกน้ำจะลดลงตามระยะเวลาที่นานขึ้น

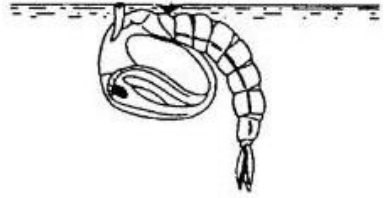
- 2. ระยะลูกน้ำ** ไม่มีขา ส่วนอกมีขนาดใหญ่กว่าส่วนตัว ส่วนท้องยาวเรียวยาวประกอบด้วยปล้อง 10 ปล้อง มีท่อหายใจบนปล้องที่ 8 ใช้ในการหายใจบนผิวน้ำ



การเจริญเติบโตจะมี 4 ระยะ ขนาดจะเพิ่มขึ้นเรื่อยๆ เมื่อมีการลอกคราบทุกครั้ง โดยระยะที่ 4 มีขนาด 6 - 7 มิลลิเมตร ใช้เวลา 5 - 7 วัน ลูกน้ำชอบกินอาหารตามผิวภาชนะทั้งด้านข้างและที่ก้นภาชนะ

3. **ระยะตัวโม่่ง** จากลูกน้ำระยะที่ 4 จะลอกคราบเป็นตัวโม่่ง

ลักษณะไม่มีขา ส่วนหัวและส่วนอก
โม่่งแยกออกจากกันและมีขนาดใหญ่
กว่าลำตัว ซึ่งงอเข้าหาตัว คล้าย
เครื่องหมายจุลภาค ท่อหายใจมี 1

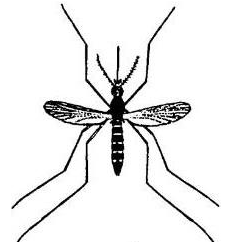


คู่ อยู่ตรงหัวคล้ายแตร ระยะนี้ไม่กินอาหารชอบลอยตัวตามผิวน้ำ
ระยะนี้ใส่ทรายอะเบทก็ไม่ตาย

4. **ระยะตัวเต็มวัย** ลักษณะลำตัวและขา มีจุดลายดำสลับขาว ยุงตัว ผู้ลอกคราบก่อนตัวเมียและขนาดเล็กกว่า มีหนวดหนาเป็นพุ่ม กิน น้ำหวานจากผลไม้และดอกไม้ **ยุงตัวเมียมมี**

หนวดบาง กินน้ำหวานและกินเลือด

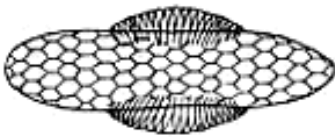
เพื่อการเจริญของไข่ ปริมาณเลือดที่กินครั้งละ
ประมาณ 0.75 มิลลิกรัม ยุงตัวผู้จะมีอายุได้ 1



สัปดาห์ แต่ยุงตัวเมียมมีอายุได้ 30 – 45 วัน **ยุงตัวเมียมผสมพันธุ์
เพียงครั้งเดียว สามารถวางไข่ได้ตลอดชีวิต** หลังจากผสม
พันธุ์แล้วยุงตัวเมียจะออกหากินเลือดภายใน 21 ชั่วโมง หลังจาก
ลอกคราบขึ้นจากน้ำ **ตลอดชีวิตยุงจะวางไข่ได้ 5 ครั้ง** ห่าง
กัน 9 วัน รวมตลอดช่วงอายุสามารถวางไข่ได้ประมาณ
700 ฟอง

ความสำคัญของไข่ขุลงลาย

- 1. ไข่ตกต่างบนภาชนะ: ใบช่วงฤดูแล้ง** เมื่อครั้งขุลงลายมาไข่ไว้ที่ผนังภาชนะแล้ว น้ำระเหยหรือแห้งไป แต่ไข่ขุลงลายยังไม่เน่าเสีย ไข่ที่มีตัวอ่อนภายใน เมื่อเจริญเติบโตเต็มที่แล้ว จะทนต่อความแห้งแล้งในสภาพนั้นได้นานหลายเดือนหรือเป็นปี เมื่อไข่ได้รับความชื้นหรือมีน้ำท่วมไข่ ไข่ขุลงลายก็จะฟักเป็นลูกน้ำได้ในเวลาอันรวดเร็ว 20 – 60 นาที แต่อัตรการฟักออกเป็นลูกน้ำจะลดน้อยลงตามระยะเวลาที่นานขึ้น
- 2. ไข่ใหม่** คือ ไข่ที่เกิดจากขุลงลายตัวเมียที่ผสมพันธุ์และออกกักกินเลือดคนแล้ว 2 – 3 วัน ต่อมาก็จะวางไข่ ตัวอ่อนที่อยู่ในไข่จะเจริญเติบโตพร้อมที่จะฟักออกมาเป็นลูกน้ำภายใน 2 วัน อัตรการฟักเป็นลูกน้ำจะสูงกว่าไข่ที่แห้งไปนานๆ



Single Eggs with Floats

ไข่ใหม่



Single Eggs on Dry Surface

ไข่ตกค้างในที่แห้งแล้ง

การนำไรไปเลือดของยุงลาย

ยุงลายบ้านและยุงลายสวนสามารถนำเชื้อไวรัสเดงกีได้

เมื่อยุงลายไปกัดผู้ป่วยซึ่งมีเชื้อในกระแสเลือด
เชื้อจะเข้าสู่กระเพาะยุงเข้าไปในเซลล์ที่ผนัง
กระเพาะอาหารแล้วเพิ่มจำนวนขึ้น เดินทางสู่
ต่อมน้ำลายและพร้อมที่จะเข้าสู่ร่างกายคนที่ถูก
ยุงกัดในครั้งต่อไป ระยะฟักตัวในยุงประมาณ 8 – 12 วัน และเชื้อจะ
ฟักตัวอยู่ในคนนานประมาณ 5 – 8 วัน (สั้นที่สุด 3 วัน นานที่สุด 15 วัน)
ก็จะทำให้เกิดอาการของโรคได้



การถ่ายทอดเชื้อไวรัสเดงกี ในยุงลายผ่านไข่

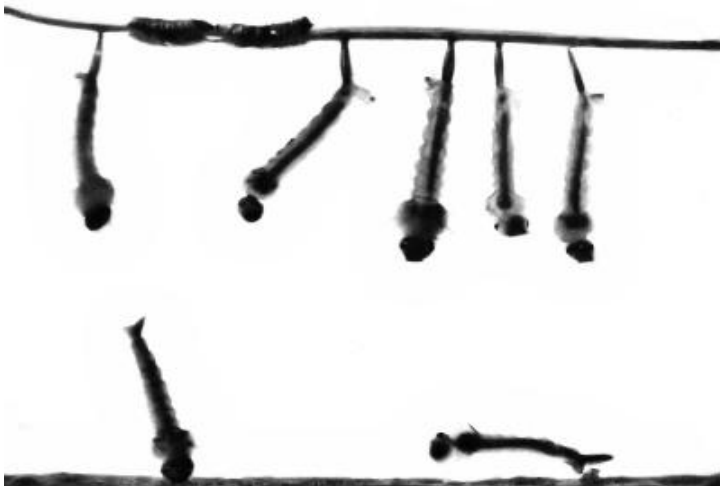
การศึกษาทดลองในห้องปฏิบัติการที่อินเดีย พบว่าเชื้อเดงกีสาย
พันธุ์ 3 สามารถถ่ายทอดเชื้อไวรัสจากยุงที่
ติดเชื้อชุดแรก ไปสู่ลูกหลานต่อ ๆ ไปได้
ถึง 7 รุ่น



ส่วนในประเทศไทย ศึกษาเชื้อเดงกีสายพันธุ์ 2 พบว่า
สามารถถ่ายทอดเชื้อชุดแรกไปสู่รุ่นลูกหลานต่อ ๆ ไปได้ 3 รุ่น

การสำรวจลูกน้ำยุงลาย

การสำรวจความชุกชุมของลูกน้ำยุงลายมี **วัตถุประสงค์หลัก** คือ **ตรวจสอบแหล่งที่อยู่ของลูกน้ำ** ในบริเวณที่ค่อนข้างมืด เช่น ในห้องน้ำให้ใช้แสงสว่างจากกระบอกไฟฉาย (ชนิด 3 ท่อนดีที่สุด เพราะสว่างดี) ทำให้มองเห็นลูกน้ำได้ดี **ลูกน้ำยุงลายมักไวต่อแสง** เมื่อมีแสงไฟส่องกระจายผิวน้ำ ลูกน้ำยุงลายจะดำลงสู่ก้นภาชนะทันที การสังเกตลูกน้ำยุงลายจะมีข้อหายใจซึ่งมีขนาดสั้น การเกาะตัวทำมุมกับผิวน้ำอยู่ในลักษณะที่ลำตัวเกือบอยู่ในแนวตั้งฉากกับผิวน้ำ มีลำตัวยาวเวลายาวหน้าคล้ายตัวเอส (S) **ลูกน้ำยุงลายไวต่อสิ่งเร้าอื่นด้วย** เช่น การสั่นสะเทือน เวลาเคาะถึงภาชนะลูกน้ำจะรีบทิ้งตัวลงสู่ก้นภาชนะ ลูกน้ำยุงอื่น ๆ จะเกาะนิ่งเป็นแพอยู่ที่ผิวน้ำ



พลังทุกครัวเรือน ป้องกันไข้เลือดออกได้

ปัจจัยที่ทำให้การควบคุมป้องกันโรคไข้เลือดออกสำเร็จ ต้องได้รับความร่วมมือจาก **ทุกครัวเรือน** ช่วยกันสำรวจแหล่งเพาะพันธุ์ยุง และกำจัดลูกน้ำยุงลายทุก 7 วัน ทำอย่างสม่ำเสมอและต่อเนื่อง แล้วทำพร้อม ๆ กันทุกครัวเรือนในชุมชนจึงจะได้ผล เพราะฉะนั้น พลังชุมชนสำคัญมาก อสม.และแกนนำชุมชนเป็นผู้กระตุ้นให้เกิดพลังที่มองเห็นปัญหาพร้อมกัน หาแนวทางและข้อตกลงร่วมกัน ทำร่วมกันและติดตามประเมินผลร่วมกันอย่างต่อเนื่องว่าจุดไหน แหล่งใดมีความเสี่ยงมากต้องรีบดำเนินการ **ด่วน!** ด้วย **นัยบาย 4 ป.**

1. ปิด คือ ปิดฝาภาชนะให้มิดชิด

2. เปลี่ยน คือ เปลี่ยนถ่ายน้ำทุก 7 วัน เน้นเรื่องขั้วล้างภาชนะให้สะอาด เพราะอาจจะมีไข่ยุงติดค้างอยู่ โดยเฉพาะฝนแรกอาจจะมีไข่เก่าค้างปีหลงเหลืออยู่ ต้องรีบกำจัดล้างภาชนะ

3. ปล่าย คือปล่อยปลากินลูกน้ำ เช่น ปลากัด ปลาหางนกยูง

4. ปรับ คือปรับปรุงสิ่งแวดล้อมรอบ ๆ บ้าน กำจัดเศษภาชนะขยะ ที่จะทำให้มีน้ำขัง อย่าละเลยน้ำเล็กน้อยยุงก็ไข่ได้