

ลำไส้อยู่นอกช่องท้อง ในทารกแรกเกิด (Gastroschisis)

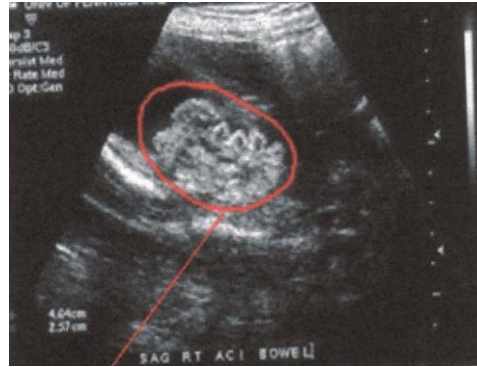
ภาวะลำไส้ อยู่นอกช่องท้องในทารกแรกเกิดพบประมาณ 1 ใน 5,000 ของทารกเกิดมีชีพ และพบทารกนี้ได้มากในมารดาอายุน้อย

การวินิจฉัย

โดยการตรวจอัลตราซาวด์ก่อนคลอด จะพบลำไส้ลอยตัวในน้ำคร่ำ ส่วนของลำไส้ที่ออกมาอยู่นอกช่องท้องมีทั้งกระเพาะอาหาร ลำไส้เล็ก และลำไส้ใหญ่ ผ่านทางรูที่ไม่ปิดตามปกติของผนังหน้าท้องด้านหน้า ซึ่งมักจะอยู่ขวามือของสะเอว

การวินิจฉัยภาวะนี้ก่อนคลอด ทำให้บิดามารดาของทารกมีโอกาสปรึกษาวางแผนการดำเนินการตั้งครรภ์และการคลอด

ร่วมกับสูติ-นรีแพทย์ และปรึกษาเรื่องการดูแลรักษา การผ่าตัดภายหลัง การคลอดร่วมกับกุมารศัลยแพทย์ ซึ่งทำให้ผลของการรักษาได้ผลดีมาก



รูป ๑ อัลตราซาวด์ก่อนคลอดแสดงลำไส้ที่อยู่นอกช่องท้อง

ความผิดปกติอื่นๆร่วม

ภาวะลำไส้อยู่นอกช่องท้องในทารกแรกเกิด มักไม่พบความผิดปกติทางโครโมโซม หรือความผิดปกติอื่นๆร่วมด้วย แต่จะพบภาวะลำไส้อุดตัน (intestinal atresia) ประมาณร้อยละ 10

การดูแลรักษาก่อนผ่าตัด

ถ้าทารกได้รับการวินิจฉัยก่อนคลอด มักไม่ค่อยมีปัญหา แต่ถ้าไม่ทราบ มาก่อนว่าทารกมีลำไส้อยู่นอกช่องท้อง ภายหลังคลอดอาจพบปัญหา เช่น

- การห่อหุ้มลำไส้อย่างไม่ถูกวิธี
- ตัวเย็น (hypothermia)
- น้ำตาลในเลือดต่ำ (hypoglycemia)
- ขาดสารน้ำ (hypovolemia)
- ลำไส้สารคัดหลั่งในกระเพาะอาหาร (aspiration)

การดูแลรักษาก่อนผ่าตัดทารกแรกเกิดที่มีลำไส้อยู่นอกช่องท้อง เพื่อป้องกันภาวะเสี่ยงที่อาจเกิดขึ้นได้





รูปที่ ๒ ทารกแรกเกิดมีลำไส้อยู่นอกช่องท้อง

การผ่าตัดรักษา

การผ่าตัดรักษาทารกแรกเกิดที่มีลำไส้
อยู่นอกช่องท้องจะทำทันทีหลังคลอด โดย
การนำลำไส้กลับเข้าไปอยู่ในช่องท้องและ
เย็บปิดชั้นของผนังหน้าท้อง



รูปที่ ๓ การผ่าตัดรักษาโดยนำลำไส้กลับเข้าในช่องท้อง
และเย็บปิดผนังหน้าท้อง

การผ่าตัดรักษาบางรายอาจไม่
สามารถนำลำไส้กลับเข้าช่องท้องได้
เนื่องจากทารก มีน้ำ หนักตัวน้อย ลำไส้ที่
ออกมาอยู่นอกช่องท้องแช่อยู่ในน้ำคร่ำนาน
ผนังหนาบวม แต่สามารถรักษาได้ด้วย การ
ผ่าตัด โดยใช้ถุงประดิษฐ์ห่อหุ้มลำไส้
ชั่วคราว แล้วจึงนำลำไส้กลับเข้าช่องท้องและ
ผ่าตัดเย็บปิดผนังช่องท้องในโอกาสต่อไป



รูปที่ ๔ การผ่าตัดรักษาโดยใช้ถุงประดิษฐ์ห่อหุ้มลำไส้
ชั่วคราว



ลำไส้อยู่นอกช่องท้อง ในทารกแรกเกิด (Gastroschisis)



เรียบเรียงโดย นพ.นพพร ศรีทิพโพธิ์
จัดพิมพ์โดย กลุ่มงานสุขศึกษา
โรงพยาบาลสวรรค์ประชารักษ์
จ.นครสวรรค์
โทร 0-5621-9888 ต่อ 5200, 9801