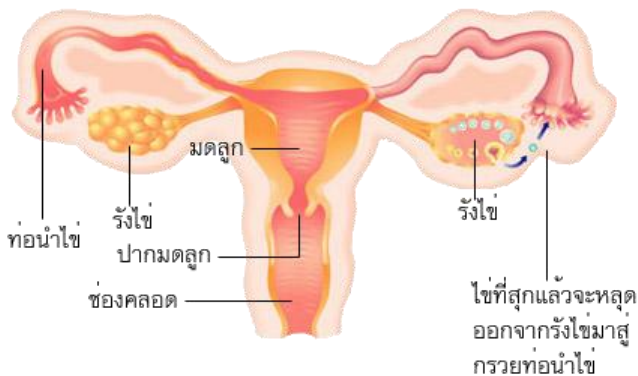


ความรู้เกี่ยวกับ การเคลื่อนย้ายเซลล์ สืบพันธุ์เข้าไปในท่อนำไข่

ความเป็นมา

โดยทั่วไปการปฏิสนธิ เริ่มต้นจากไข่ที่ตกจากรังไข่ (ในช่วงกึ่งกลางของรอบระดู) เคลื่อนเข้าไปในท่อนำไข่ตามกลไกธรรมชาติการปฏิสนธิจะเกิดขึ้นได้ต่อเมื่อตัวสุจิเดินทางมาถึง และผสมกับไข่กลายเป็นตัวอ่อน ทั้งนี้ตัวสุจิจะเคลื่อนตัวตามลำดับจากช่องคลอดผ่านมูกที่ปากมดลูก ผ่านเยื่อโพรงมดลูก จนกระทั่งถึงท่อนำไข่ หลังจากการปฏิสนธิแล้ว ตัวอ่อนจะเคลื่อนตัวไปตามท่อนำไข่เข้าไปยังโพรงมดลูกฝังตัวและกลายเป็นการตั้งครรภ์ปกติต่อไป

ภาพด้านหน้าของระบบสืบพันธุ์เพศหญิง



การเคลื่อนย้ายเซลล์เข้าไปในท่อนำไข่

Gamete Intra Fallopan Tranfer หรือเรียกย่อว่า GIFT เป็นวิธีการหนึ่งในการหนุนช่วยการเจริญพันธุ์ เพื่อลดขั้นตอนการปฏิสนธิตามธรรมชาติ การทำ GIFT ได้เริ่มทำเป็นครั้งแรกตั้งแต่ปี พ.ศ. 2527 นิยมทำกันมากเพราะความยุ่งยากน้อยกว่าการทำ การปฏิสนธินอกมดลูก (IVF) และการเคลื่อนย้ายตัวอ่อน (ET)

หลักการของการทำ GIFT เริ่มจากการกระตุ้นรังไข่เพื่อให้ไข่สุก โดยใช้ยากระตุ้นไข่เช่นเดียวกับการทำการปฏิสนธินอกมดลูกและการเคลื่อนย้ายตัวอ่อน

ในระยะแรก การดูเก็บไข่ทำโดยผ่านกล้องส่องตรวจในอุ้งเชิงกราน หรือผ่าตัดเปิดหน้าท้อง (แผลยาวประมาณ 1 – 2 นิ้ว) จนพัฒนาเทคนิคเป็นการดูเก็บไข่ผ่านเครื่องตรวจคลื่นเสียงความถี่สูงทางช่องคลอด มีข้อได้เปรียบคือไม่ต้องดมยาสลบผู้ป่วย เหมือนกับการเก็บไข่ผ่านหน้าท้องด้วยกล้องส่องตรวจในอุ้งเชิงกราน

หลังจากแยกไข่และเลือกไข่ที่สมบูรณ์จะนำไข่และอสุจิ (ซึ่งผ่านการล้างและคัดเลือกแล้ว) ใส่หลอดพลาสติกขนาดเล็กและนำไปใส่ในท่อนำไข่ โดยผ่านกล้องส่องตรวจในอุ้งเชิงกรานหรือผ่านทางช่องคลอด เพื่อให้เกิดการตั้งครรภ์ตามธรรมชาติ

อัตราการประสบความสำเร็จ

การประสบความสำเร็จจากการทำ GIFT จะสูงกว่าการทำ IVF และ ET อัตราการประสบความสำเร็จร้อยละ 27 อย่างไรก็ตามการตั้งครรภ์โดยไม่มีตัวทารก (เพียงตรวจพบระดับฮอร์โมนจากการตั้งครรภ์) มีอัตราสูงกว่าการทำ IVF

ข้อบ่งชี้ทางการแพทย์

วิธีการนี้สามารถประยุกต์ใช้ได้กับภาวะมีบุตรยาก สาเหตุอื่นได้ยกเว้นภาวะมีบุตรยากซึ่งสามารถรักษาด้วยวิธีการง่าย ๆ ก็ได้ผลดีและภาวะมีบุตรยากจากปัญหาท่อนำไข่ จึงมีข้อบ่งชี้จากการทำดังต่อไปนี้

1. ผู้ป่วยภาวะมีบุตรยาก ที่อธิบายสาเหตุไม่ได้ (unexplained infertility)
2. ผู้ป่วยที่เกิดภาวะเยื่อโพรงมดลูกอยู่ผิดที่ โดยมีเยื่อโพรงมดลูกส่วนหนึ่งอยู่ในอุ้งเชิงกรานซึ่งให้การรักษาโดยยาและ/หรือร่วมกับการผ่าตัดแล้วไม่ตั้งครรภ์
3. ปากแตรท่อนำไข่ไม่สามารถจับไข่ได้
4. ไข่หรืออสุจิไม่สามารถเคลื่อนไปยังท่อนำไข่ได้
5. ภาวะคุณภาพอสุจิต่ำกว่าปกติ
6. บั๊จจัยจากคอมดลูก

7. ปัจจัยภูมิคุ้มกัน
8. ผู้ป่วยที่จำเป็นต้องรักษาโดยการบริจาคไข่
9. ข้อบ่งชี้อื่นๆ ในกรณีที่มีสาเหตุอื่นของการมีบุตรยากซึ่งให้การรักษาย่างถูกต้องแล้วไม่ได้ผล

การทำกรเคลื่อนย้ายเซลล์สืบพันธุ์เข้าไปในท่อ นำไข่จึงเป็นการช่วยย่นระยะการเดินทางของอสุจิใน ทางเดินอวัยวะเพศหญิงและยังช่วยในกรณีของผู้ป่วยที่ ไม่มีไข่ (เพียงแต่ต้องใช้ไข่จากการบริจาค)

ข้อจำกัด

เมื่อเปรียบเทียบกับกรทำ IVF และ ET

1. กรทำ IVF และ ET เป็นการเคลื่อนย้ายตัวอ่อนที่ปฏิสนธินอกมดลูก เข้าไปในโพรงมดลูกผ่านช่องคลอด จึงไม่ต้องใช้กล้องส่องตรวจใน อู่เชิงกราน ไม่ ต้องดมยาสลบ

2. กรทำ GIFT อาจทำโดยเกินความจำเป็นได้หากการส่องตรวจในอู่เชิงกราน ซึ่งกระทำตาม ขั้นตอนของการตรวจวินิจฉัยหาสาเหตุของการมีบุตรยาก ได้ถือโอกาสทำ GIFT (เพื่อรักษา) รวมกันกับ ขั้นตอนการวินิจฉัยหาสาเหตุการมีบุตรยาก แม้ว่าจะมี เจตนาดีในการย่นระยะเวลาในการรักษาในทางตรงข้าม การลดขั้นตอนทำให้เสียค่าใช้จ่ายโดยไม่จำเป็น (การ

กระตุ้นไข่สุกการเตรียมทำ GIFT) เพิ่มขึ้นโดยไม่เกิด ประโยชน์ต่อความสำเร็จในการตั้งครรภ์
คู่สมรสที่มีความเร่งรีบในการแก้ไขปัญหาการ มีบุตรยาก พึงระลึกไว้ว่าภาวะมีบุตรยากส่วนใหญ่

สามารถแก้ไขได้ด้วย
วิธีการรักษาอื่นๆ ได้ด้วย
หากรีบร้อนในการทำ
GIFT นอกจากทำให้ผิด
ขั้นตอนการรักษาแล้ว
ยังเป็นการเพิ่มโอกาส
เสี่ยงต่อภาวะแทรกซ้อนที่อาจเกิดขึ้นได้ รวมทั้งทำให้
การประเมินผลอัตราการประสบความสำเร็จสูงกว่าที่
เป็นจริง



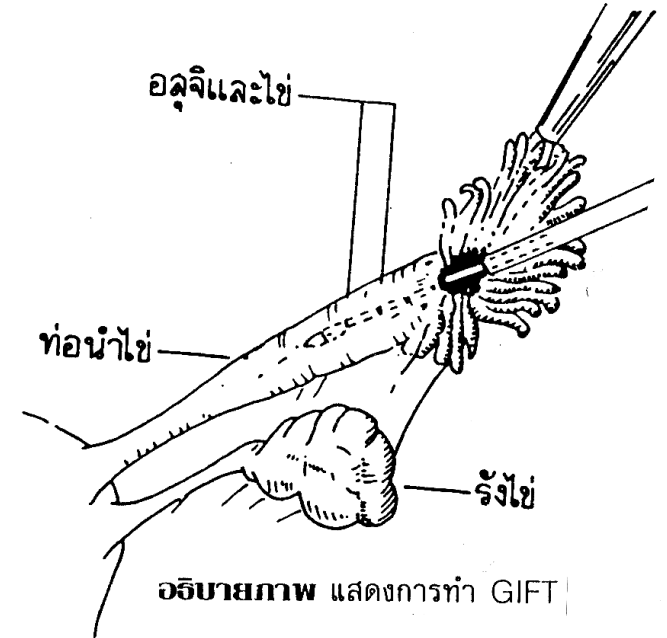
ข้อที่ควรระวัง

ก่อนทำ GIFT คู่สมรสควรตรวจหาสาเหตุของ การมีบุตรยากตามวิธีมาตรฐานให้ครบถ้วนเสียก่อน รวมทั้งเพื่อความแน่ใจว่าผู้ป่วยจะต้องมีท่อ นำไข่ที่ปกติ อย่างน้อยหนึ่งข้าง เพื่อที่จะเลือกวิธีการและเทคนิคใน การทำให้เกิดภาวะแทรกซ้อนน้อยที่สุด

ข้อควรคำนึงอื่นๆ เหมือนกับการทำการ ปฏิสนธินอกร่างกาย (IVF) และการย้ายฝากตัวอ่อน (ET)

ความรู้เกี่ยวกับ

การเคลื่อนย้ายเซลล์สืบพันธุ์ เข้าไปในท่อ นำไข่



รวบรวมโดย... คณะอนุกรรมการเกี่ยวกับกำลังคนทาง

สูติ - นรีเวชวิทยา

ราชวิทยาลัยสูตินรีแพทย์

แห่งประเทศไทย

ผลิต / เผยแพร่โดย ... กลุ่มงานสุขศึกษา

ร.พ. สวรรค์ประชารักษ์ จ. นครสวรรค์

โทร 0-5621-9888 ต่อ 5200, 9801