

# พัฒนาการของทารกในครรภ์

**เดือนที่ 1** อยู่ในช่วงเริ่มพัฒนา



อวัยวะสำคัญ  
ทั้งหมด หัวใจเริ่ม  
เต้นแล้ว

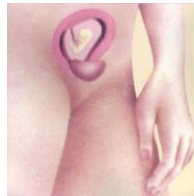


**เดือนที่ 2** ศีรษะจะโตขึ้นอย่างรวดเร็วเพื่อให้ทัน



กับพัฒนาการของสมอง ลำคอเหยียด  
ออก อวัยวะสำคัญต่างๆเริ่มปรากฏ  
ทั้งหมด หัวใจมีโครงสร้างสมบูรณ์

เริ่มตอบสนองต่อการสัมผัสต่าง ๆ  
ระบบประสาทพัฒนา และเริ่ม  
ทำงาน



**เดือนที่ 3** อวัยวะสำคัญทั้งหมด



สร้างเรียบร้อยแล้ว มีซี่โครงและ  
กระดูกเริ่มมีแคลเซียมมาสะสมอย่าง  
รวดเร็ว อวัยวะเพศเริ่มแสดงให้เห็น

เริ่มตอบสนองกับสิ่งเร้า  
ภายนอกเริ่มมีการขยับตัวหนี  
ได้ ดิ้นไปมาตลอดเวลา  
เพียงแต่แม่ยังไม่รู้สึก



**เดือนที่ 4** ทารกในครรภ์มีการเจริญเติบโตอย่าง



สม่ำเสมอความยาวจากหัวถึงก้น  
ประมาณ 12 เซนติเมตร เริ่มได้ยิน  
เสียง อวัยวะเพศภายนอกชัดเจนขึ้น  
แยกหญิงชายได้

เริ่มรับรู้ถึงแสงสว่างภายนอก  
ครรภ์ของแม่ในเดือนนี้จำนวน  
ของเซลล์ประสาทจะพัฒนา  
และเพิ่มขึ้นเท่ากับของผู้ใหญ่มี  
การเชื่อมต่อระหว่างประสาทและกล้ามเนื้อ ทำให้  
แขนขาเคลื่อนไปตามจังหวะข้อพับได้ กำมือได้



**เดือนที่ 5** ทารกในครรภ์จะมีการเจริญเติบโตช้าลง



แต่น้ำหนักจะเพิ่มขึ้นเรื่อยๆ น้ำหนัก  
ประมาณ 300 กรัม เป็นช่วงพัฒนา  
ความสมบูรณ์ของ  
อวัยวะต่าง ๆ

สามารถรับรู้แรงที่มากกระทบ  
หน้าท้องของแม่ และเคลื่อนไหว  
หนีได้เร็ว ระบบประสาทเริ่มสมบูรณ์จนสามารถ  
ควบคุมการทำงานของกล้ามเนื้อได้ ทำให้ดิ้นยืด  
พลิกตัวได้ดีขึ้น ลูกรับรู้รส แยกรสหวาน และขม  
ได้ เริ่มมีฟันน้ำนมเกิดขึ้นภายในเหงือก ในเดือนนี้  
หญิงตั้งครรภ์จะเริ่มรู้สึกว่าการตั้งครรภ์ดิ้นแล้ว



**เดือนที่ 6** ทารกในครรภ์จะ



แข็งแรงมากขึ้น  
ตัวยาวขึ้น น้ำหนัก  
เพิ่มขึ้นหนัก  
ประมาณ 650 กรัมความยาวของขา  
ได้สัดส่วนกับลำตัว



**เดือนที่ 7** น้ำหนักทารกในครรภ์ประมาณ 1100



กรัม ความยาวจาก  
หัวถึงก้นประมาณ  
25 เซนติเมตร ใน  
เดือนนี้ระบบประสาทจะพัฒนา

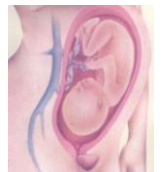


ไปอย่างรวดเร็วเซลล์สมองและวงจรของระบบ  
ประสาทจะประสานกันอย่างสมบูรณ์ และตื่นตัว  
เต็มที่เริ่มลืมตาได้

**เดือนที่ 8** น้ำหนักทารกในครรภ์ประมาณ 180



กรัม ร่างกายสัดส่วนเท่ากับทารกที่  
คลอดครบกำหนดแล้ว แต่น้ำหนักยัง  
น้อยเกินไปต้องรอให้โตเต็มที่ และมี  
น้ำหนักเพิ่มขึ้นอีก



อวัยวะต่างๆ สมบูรณ์เกือบหมด  
ยกเว้นปอด ซึ่งพัฒนาไม่เต็มที่ ถ้า  
คลอดมักหายใจได้ไม่ดี แต่ก็จะมีชีวิตรอด

## เดือนที่ 9



น้ำหนักทารกในครรภ์ประมาณ 2600 กรัม และจะยังโตขึ้น และมีน้ำหนักเพิ่มขึ้นเริ่มกลับเอาหัวลงสู่ทางช่องคลอด นอนคุดกึ่งอแขนขา ผิวหนังเต่งตึงเนื่องจากไขมันสะสมใต้ผิวหนัง

มาก ปอดเกือบสมบูรณ์เต็มที่

ความยาวประมาณ 47

เซนติเมตร



## เดือนที่ 10 หรือสิ้นสุด 40 สัปดาห์หลัง

### ประจำเดือนครั้งสุดท้าย

ทารกในครรภ์พัฒนาที่น้ำหนักประมาณ 3000 - 3400 กรัม ร่างกายมีเนื้อตึง ผิวขาวมากขึ้นความยาวเฉลี่ยประมาณ 50 เซนติเมตร

- สำหรับพัฒนาการของทารกใน 8 สัปดาห์แรกนี้ เรียกว่า ระยะ "ตัวอ่อน" หัวใจและปอดของเจ้าตัวน้อยเริ่มเป็นรูปเป็นร่างขึ้น และภายใน 25 วัน หลังการปฏิสนธิหัวใจจะเริ่มเต้น และเริ่มมีการสร้างเซลล์สมองและไขสันหลัง ช่วงเวลานี้คุณแม่สามารถช่วยให้เจ้าตัวน้อยในครรภ์ฉลาดได้ โดยการรับประทานอาหารที่มีประโยชน์ มีสารอาหารครบถ้วน ได้แก่ โปรตีน คาร์โบไฮเดรต ไขมัน วิตามิน เกลือแร่ และน้ำ

- การรับประทานผักสด ซึ่งอุดมด้วยโฟเลต จะเป็นการช่วยในการสร้างเซลล์สมองของลูกน้อยในครรภ์ที่มีช่วงอายุครรภ์ได้ 4-6 สัปดาห์ หากคุณแม่ยิ่งทานผักมากเท่าไร ยิ่งดีกับเจ้าตัวน้อยมากเท่านั้น
- หากคุณแม่ยิ่งได้พูดคุยกับลูกหรืออ่านหนังสือให้ฟังเป็นประจำแล้ว เมื่อลูกคลอดออกมาจะรู้สึกคุ้นเคยกับเสียงเหล่านี้ มีปฏิกิริยาตอบสนองเมื่อได้ยิน การรับรู้และความคุ้นเคยจึงเป็นจุดเริ่มของความจำและสติปัญญาการพูดคุย หรืออ่านหนังสือให้ฟัง เป็นการกระตุ้นการรับรู้และการตอบสนองของทารกในครรภ์
- การสูบบุหรี่และการดื่มเหล้าจะมีผลกระทบด้านร่างกาย สติปัญญา และการเรียนรู้ของลูกเนื่องจากบุหรี่และเหล้ามีสารเคมีหลายชนิดที่เป็นอันตรายผ่านรกและสายสะดือ จะมีผลต่อระบบเลือดไหลเวียนของรกทำให้เจ้าตัวน้อยในครรภ์ได้รับออกซิเจนและ อาหารที่ผ่านทางรกน้อยลง คลอดออกมาจึงตัวเล็กผิปกตติและสมองของเค้าจะมีขนาดเล็กการทำงานของสมองจึงด้อยประสิทธิภาพ มีผลต่อการเรียนรู้หรือไอคิวของลูก การสูบบุหรี่และการดื่มเหล้าจึงไม่ดีต่อทารกในครรภ์

# พัฒนาการ

## ของ

# ทารกในครรภ์



ด้วยความปรารถนาดีจาก..

แผนกฝากครรภ์ โรงพยาบาลสวรรค์ประชารักษ์

โทร. 056 - 219888 ต่อ 1102

ผลิตโดย .. กลุ่มงานสุขศึกษา ต่อ 5200, 9801