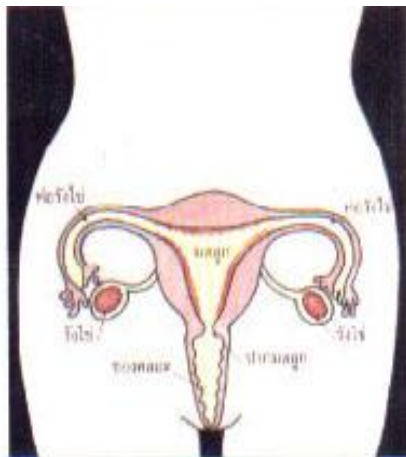


## เราจะทราบได้อย่างไรว่าเป็น

### เนื้องอก



1. การตรวจร่างกายและตรวจภายใน ถ้า  
ก้อนโตอาจคลำได้ทางหน้าท้อง
2. การตรวจด้วยเครื่องเสียงความถี่สูง
3. การขูดมดลูก จะพบว่าโพรงมดลูก  
ขรุขระหรืออาจขูดพบก้อนเนื้อในโพรง  
มดลูก



## การรักษา แบ่งออกได้เป็น

### 1. การผ่าตัด

1.1 ตัดเฉพาะก้อนเนื้องอก มักใช้ใน  
ผู้ป่วยอายุไม่เกิน 35 ปี และมี  
ปัญหาของการมีบุตรยาก

1.2 ตัดมดลูกออก มักทำในรายที่



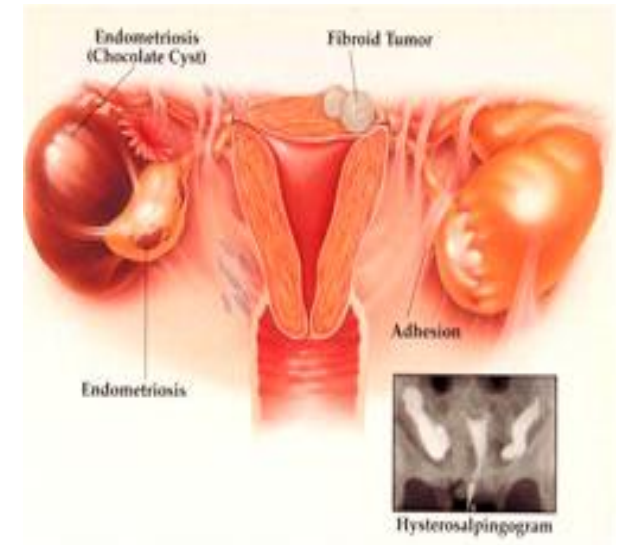
มดลูกมีขนาดใหญ่  
เลือดออกมากมี  
อาการ อื่น ๆ และมี  
บุตรเพียงพอแล้ว

### 2. การรักษาด้วยยา

ทำให้เนื้องอกลดลง แต่ปัจจุบันยังไม่  
มียาใดๆใช้รักษาเนื้องอกมดลูก

พฤติกรรมสุขภาพดี ชีวิตมีสุข

# เนื้องอก มดลูก



จัดพิมพ์โดย กลุ่มงานสุขศึกษา

โรงพยาบาลสวรรค์ประชารักษ์

จ. นครสวรรค์

โทร 0 - 5621 - 9888 ต่อ 5200, 9801

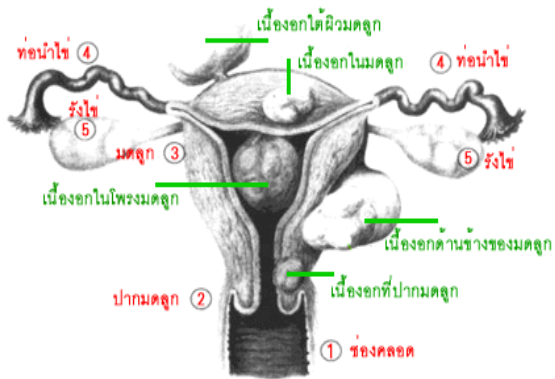
## เนื้องอกมดลูก

เป็นเนื้องอกชนิดไม่ร้ายแรงของตัวมดลูก

### สาเหตุ

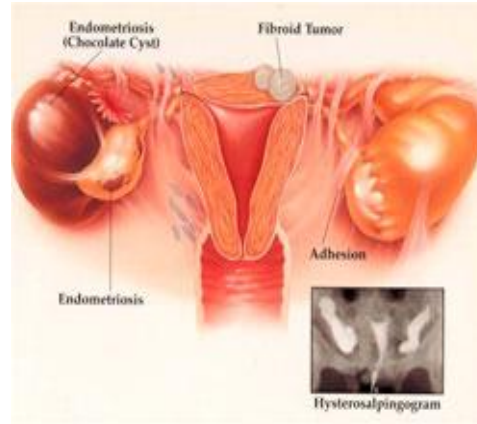
ยังไม่ทราบสาเหตุการเกิดที่แน่ชัด ช่วงอายุที่พบบ่อย ประมาณ 30-40 ปี

เนื้องอกมดลูกมีหลายขนาดและอาจเกิดขึ้นหลายตำแหน่ง ซึ่งแบ่งออกตามชั้นของผนังมดลูกดังนี้



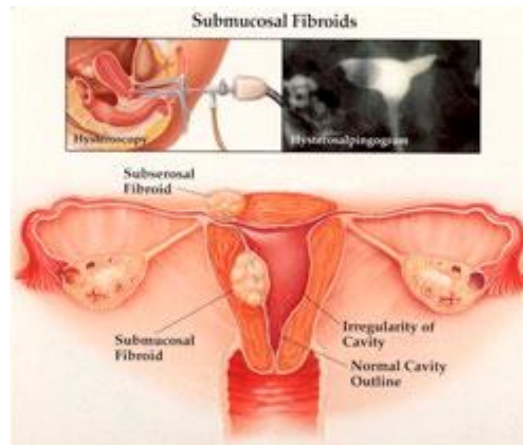
1. **เนื้องอกที่อยู่ภายใต้ผิวเยื่อบุโพรงมดลูก** เป็นเนื้องอกที่อยู่ภายใต้ผิวเยื่อบุโพรงมดลูก และอาจยื่นเข้ามาในโพรงมดลูก จนกระทั่งยื่นพ้นปากมดลูกออกมาได้ผู้ป่วยจะมีอาการที่สำคัญ คือมีเลือด ระดูออกมากและนาน

จะมีบุตรยากเนื่องจากเนื้องอกจะรบกวนการฝังตัวของตัวอ่อน



### 2. **เนื้องอกที่อยู่ในกล้ามเนื้อมดลูก**

เกิดขึ้นที่ชั้นกล้ามเนื้อมดลูก อาจพบหลายก้อน ถ้ามีขนาดใหญ่จะไปกดอวัยวะในอุ้งเชิงกรานทำให้เกิดอาการ เช่น ปัสสาวะบ่อย หรือถ่ายอุจจาระลำบากได้ ผู้ป่วยอาจคลำได้ก้อนเนื้อที่ท้องน้อย



3. **เนื้องอกที่อยู่บนผิวของมดลูก** เป็นเนื้องอกที่อยู่บนผิวของมดลูก เป็นเนื้องอกที่อยู่บนผิวของมดลูก เนื้องอกชนิดนี้ มักไม่มีอาการ ถ้ามีขนาดใหญ่ จึงจะคลำได้ก้อนที่ท้องน้อย

### อาการโดยทั่วไป

ส่วนใหญ่มักไม่มีอาการ อาจตรวจพบก่อนขณะที่ทำการตรวจภายในประจำปี

### อาการที่อาจนำผู้ป่วยมาพบแพทย์ ได้แก่

1. คลำก้อนใต้บริเวณท้องน้อย
2. มีเลือดออกมากขณะเป็นประจำเดือน
3. อาการกดต่ออวัยวะข้างเคียง เช่น กดกระเพาะปัสสาวะ ทำให้ปัสสาวะบ่อย หรือปัสสาวะไม่ออกหรือกดทวารหนักทำให้ท้องผูก หรือ ถ่ายอุจจาระลำบาก
4. อาการปวดท้อง
5. มีบุตรยาก

