

การใช้ทรายอะเบท

อะเบท(ABATE)

เป็นสารเคมีสังเคราะห์ในกลุ่ม ออร์แกนโนฟอสเฟส(Organophosphates) มีพิษน้อยต่อคนและสัตว์เลี้ยงลูกด้วยนม แต่จะมีพิษสูงต่อตัวอ่อนของยุง ไข่ แมลงวันฝอยทราย แมลงหริ่ง แมลงวัน ไรดำ เหาและนก

อะเบทที่ผลิตออกมาจำหน่ายมีทั้ง สูตรที่เป็นน้ำ สูตรที่เป็นผง และแบบ เคลือบเม็ดทราย ในการป้องกันและกำจัด ลูกน้ำยุงลายนั้น องค์การอนามัยโลก แนะนำให้ใช้ “อะเบท” ชนิดเคลือบเม็ด ทรายที่มีสารออกฤทธิ์ 1 % (Abate 1% SG)



อัตราการใช้

เลือกใช้ได้ตามความเหมาะสม เช่น

- ทรายอะเบท 1 กรัม ต่อน้ำ 10 ลิตร
- ทรายอะเบท 20 กรัม(ซองเล็ก) ต่อน้ำ 200 ลิตร (ใส่ตุ่มมุ้งกรขนาด 5 ปีบ ได้ 2 ตุ่ม)
- อัตราส่วนอย่างง่าย คือ ทรายอะเบท 1 ช้อนโต๊ะ ต่อน้ำ 1 โถงมุ้ง (กรณี ภาชนะที่ใส่น้ำใหญ่หรือเล็กกว่าโถง มุ้ง กร ให้ ปร ับ ข น า ด ก า ร ใช้ ทรายอะเบทให้เหมาะสม โดยเทียบกับโถงมุ้ง)

หากใช้ทรายอะเบท ตามอัตราที่กำหนดให้ นี้ จะไม่เป็นอันตรายต่อผู้บริโภค

แม้องค์การอนามัยโลกจะรับรองความปลอดภัยของทรายอะเบทว่า หากใช้ใน อัตราส่วนที่กำหนดจะมีความปลอดภัยต่อ ผู้บริโภค

แต่ขั้นแรกที่ควรทำ คือ ควรใช้วิธี ป้องกันและควบคุมลูกน้ำยุงลายเสียก่อน เช่น การปิดปากโถงให้มิดชิด ชัดล้าง ภาชนะทุกสัปดาห์ ใส่ปลาหางนกยูงในอ่าง น้ำหรืออ่างบัว ส่วนทรายอะเบทควร เลือกใช้ในกรณีที่ไม่สามารถควบคุมลูกน้ำ ยุงลายด้วยวิธีดังกล่าวได้

ระยะเวลาที่ออกฤทธิ์

- หากไม่มีการเปลี่ยนถ่ายน้ำ จะออก ฤทธิ์นาน 7 เดือน
- หากใช้น้ำเป็นประจำ จะออกฤทธิ์ได้ นาน 1 เดือน
- หากมีการใช้น้ำแต่ไม่สม่ำเสมอ จะ ออกฤทธิ์นาน 3 เดือน

การใช้ทรายอะเบท

สามารถใช้ทรายอะเบทในภาชนะ ดังนี้

- อ่างเก็บน้ำในห้องน้ำ ห้องส้วม หรือ
โอ่งน้ำที่ไม่มีฝาปิด



- ไม่ควรใช้ทรายอะเบทในบ่อเลี้ยง
ปลา แจกันดอกไม้ อ่างบัว



- ไม่ควรใช้ทรายอะเบทในน้ำดื่ม

วิธีการใช้ทรายอะเบท

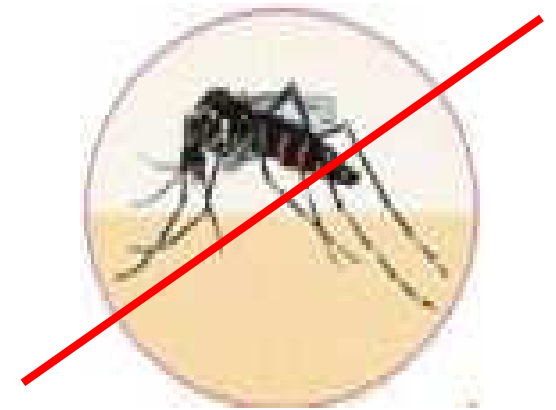
ที่มีคุณภาพและได้ผล

1. ล้างภาชนะที่จะใส่ให้สะอาด ไม่มี
ตะไคร่น้ำ
2. เติมน้ำให้เต็มภาชนะที่จะใส่ เพราะ
ยาจะเคลือบภาชนะที่ใส่น้ำเท่ากับ
ระดับน้ำที่ใส่ครั้งแรก
3. ใส่ทรายอะเบท ในขนาดที่เหมาะสม
และถูกต้อง



กำจัดแหล่งเพาะพันธุ์ยุงลาย
ป้องกันภัยร้ายโรคไข้เลือดออก

การใช้ ทรายอะเบท



ผลิต / เผยแพร่โดย ... กลุ่มงานสุขศึกษา

โรงพยาบาลสวรรค์ประชารักษ์

จ. นครสวรรค์

โทร 0 - 5621 - 9888 ต่อ 5200, 9801