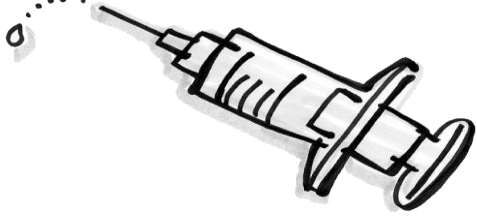


# Cyclophosphamide (Endoxan Cytoxan Neosar)

ยานี้จะทำโครงสร้างและหน้าที่ของ DNA ผิดปกติและทำให้เซลล์ตาย ใช้รักษาโรคมะเร็งเม็ดเลือดขาวและต่อมน้ำเหลือง รังไข่ ปอด อัณฑะ มดลูกและไต โดยการผสมกับน้ำเกลือและหยดเข้าเส้นเลือดดำ

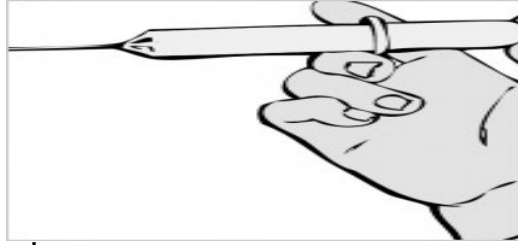


## แนวทางการดูแลก่อนการรักษา

ประเมินผลการตรวจทางห้องปฏิบัติการ ดังนี้

1. ตรวจนับเม็ดเลือดแดง (CBC) ก่อนเริ่มรักษา และทุกครั้งของการให้ยา
2. ตรวจการทำงานของไตก่อนเริ่มการรักษาและทุก ๆ ครั้งของการให้ยา
3. ตรวจการทำงานของตับและ LDH ก่อนเริ่มการรักษาและเป็นระยะในช่วงการรักษา
4. Blood chemistry ก่อนเริ่มรักษาและระหว่างช่วงของการรักษา
5. ควรประเมินถ้าผู้ป่วยปัสสาวะมีเลือดออก

## ผลข้างเคียงระยะเริ่มต้นการให้ยา



- คลื่นไส้ อาเจียน
- อาจรู้สึกแสบร้อนระหว่างได้รับยา (หากเกิดอาการดังกล่าวให้แจ้งแพทย์หรือพยาบาลทันที)
- เกิดผื่น
- มีไข้ ปวดกล้ามเนื้อ อ่อนเพลียแบบเฉียบพลัน
- ภาวะแพ้ปัสสาวะอักเสบ
- ถ้าให้ปริมาณที่สูงจะมีพิษต่อหัวใจ



## ผลข้างเคียงระยะหลัง

- จำนวนเม็ดเลือดอาจลดต่ำลง หลังจากได้รับยาแล้ว 7 – 24 วัน

- ผมอาจร่วงหรือบางลง หลังจากได้รับยาแล้วหลายวันแต่อาการผมร่วงสามารถกลับคืนสู่ปกติหลังได้รับการรักษาครบ
- อาจเกิดแผลในช่องปากหลังจากได้รับยาแล้วหลายวัน
- ผื่นคัน
- คลื่นไส้ เจียน
- ท้องเสีย
- กดไขกระดูก
- ปวดศีรษะและเวียนศีรษะ
- ปอดอักเสบ



## การปฏิบัติตัว

1. ดื่มน้ำวันละ 3 – 4 ลิตรต่อวัน เพื่อป้องกันการเกิดความผิดปกติต่อภาวะปัสสาวะ อย่ากลั้นปัสสาวะ เมื่อปวดปัสสาวะควรปัสสาวะทันที



- ผู้ป่วยเสี่ยงต่อการเกิดการติดเชื้อ หลีกเลียงการ  
อยู่ในที่ชุมชนหรือบุคคลที่เป็นไข้หวัดหรือมี  
อาการแสดงของการติดเชื้อ สวมหน้ากาก  
อนามัยเมื่อจำเป็น



- ผลของยาอาจทำให้ผิวหนังมีสีคล้ำขึ้น  
โดยเฉพาะมือและเล็บ
- การสังเกตอาการผิดปกติ เช่น ปัสสาวะแสบ  
ขัด ปัสสาวะมีเลือดออก ถ้ามีอาการผิดปกติ  
ควรแจ้งแพทย์หรือพยาบาลทราบ

## การปฏิบัติตัวขณะให้เคมีบำบัด

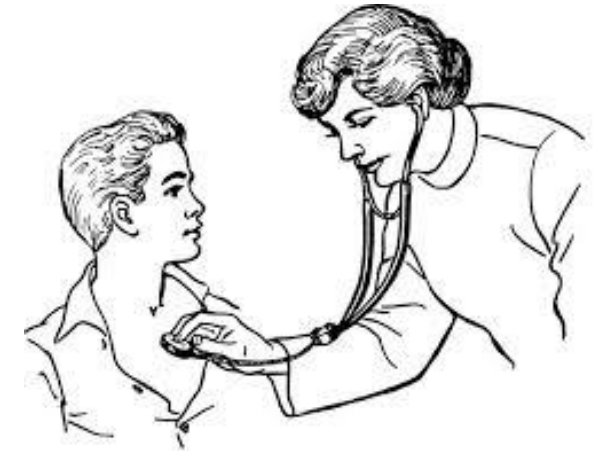
- ให้สังเกตบริเวณที่แทงเข็ม ถ้ามีอาการปวด  
แสบ บวมแดงระหว่างให้ยา ให้แจ้งพยาบาล  
ทราบทันที
- ระหว่างที่กำลังให้ยาอยู่ ระวังการหลุด  
ของสายน้ำเกลือและข้อต่อต่าง ๆ หรือป้องกันการ  
ฟุ้งกระจายของเคมีบำบัด
- ญาติต้องเฝ้าตลอด เพื่อช่วยเหลือดูแลผู้ป่วย  
เกี่ยวกับกิจวัตรประจำวันขณะให้เคมีบำบัด

- ทิ้งเสื้อผ้าของผู้ป่วยไว้ในถุงสีเทาที่จัดไว้ให้
- เมื่อผู้ป่วยอุจจาระหรือปัสสาวะให้กดชัก  
โครก 2 ครั้งหรือราดน้ำ 5 ชั้น เพราะเคมี  
บำบัดจะปนออกมากับสิ่งขับถ่ายด้วย
- ญาติผู้ป่วยใส่ผ้าปิดปากและจมูกตลอดเพื่อ  
ป้องกันการฟุ้งกระจายของเคมีบำบัด



แพทย์จะให้ น้ำเกลือก่อนให้ยาเคมีบำบัดให้  
เพียงพอ เพื่อป้องกันหรือลดภาวะการเกิด  
กระเพาะปัสสาวะอักเสบ ผู้ป่วยมักจะได้น้ำชนิด  
รับประทานตอนเช้า และควรดื่มน้ำให้มากขึ้น  
ประมาณ 4 ลิตรต่อวัน เพื่อหลีกเลี่ยงยากอยู่ใน  
กระเพาะปัสสาวะนาน

# การปฏิบัติตัว ผู้ได้รับเคมีบำบัด Cyclophosphamide



เรียบเรียงโดย ... ห้องเคมีบำบัดผู้ป่วยนอก

โทร. 056-219888 ต่อ 1112

จัดพิมพ์โดย ... กลุ่มงานสุขศึกษา

โทร. 056 - 219888 ต่อ 5200, 9801

โรงพยาบาลสวรรค์ประชารักษ์ จ.นครสวรรค์ 60000

www.SPR.go.th.