

# โรคหลอดเลือดแดงใหญ่โป่งพองคืออะไร

โรคหลอดเลือดแดงใหญ่โป่งพอง เป็นโรคหัวใจที่เป็นความผิดปกติของหลอดเลือดแดงใหญ่ที่มีการโป่งพองเป็นโรคที่มีความรุนแรงและเป็นสาเหตุสำคัญของการเสียชีวิตของโรคหลอดเลือดแดงใหญ่



## จะมีอาการอย่างไรบ้าง

อาการพบขึ้นอยู่กับขนาดและตำแหน่งของการโป่งพองของหลอดเลือดแดงใหญ่ อาการพบผู้ป่วยมักมีอาการปวดรุนแรง ลักษณะการปวดจะเหมือนมีของมีคม ตัด เนื้อเยื่อ แทะ อาการปวดมักไม่ร้าวไปที่ใด ตำแหน่งที่ปวดมักเป็นที่หลังกระดูก หน้าอก หลังท้อง บางครั้งปวดมากจนทนไม่ได้ ในบางรายอาจมีอาการเหนื่อย เป็นลม หหมดสติ

## ปัจจัยเสี่ยงที่ส่งเสริมการเกิดโรค

1. ภาวะความดันโลหิตสูงเรื้อรัง
2. โรคทางพันธุกรรม เช่น อาการมาร์แฟน (Marfan' syndrome)
3. โรคลิ้นหัวใจเอออร์ติก ตีบ
4. ภาวะไขมันในหลอดเลือดสูง
5. การสูบบุหรี่ โคเคน ยาบ้า
6. โรคเบาหวาน

## เกิดได้จากสาเหตุอะไรบ้าง

เชื่อกันว่าสาเหตุที่ทำให้เกิดโรคหลอดเลือดแดงใหญ่เกิดจากผนังหลอดเลือดแดงใหญ่มีความพิการมาแต่กำเนิดและมีความผิดปกติของการไหลเวียนเลือดร่วมกับการเปลี่ยนแปลงของผนังหลอดเลือดแดงตามปัจจัยเสี่ยง



## การวินิจฉัย

การซักประวัติและตรวจร่างกายที่สงสัย

ว่าเป็นโรคเป็นปัจจัยที่สำคัญในการวินิจฉัย โรค  
หลอดเลือดแดงใหญ่โป่งพอง รวมถึงการตรวจ  
พิเศษอย่างอื่น เช่น

1. การตรวจคลื่นไฟฟ้าหัวใจ เพื่อช่วย  
วินิจฉัยแยกจากโรคกล้ามเนื้อหัวใจหลอด  
เลือด
2. ถ่ายรังสีทรวงอก สามารถพบรูปร่างของ  
หลอดเลือดแดงใหญ่ผิดปกติ
3. การตรวจคลื่นเสียงสะท้อนหัวใจด้วย  
คลื่นความถี่สูง (แอกโค)
4. การตรวจด้วยเครื่องเอกเรย์ คอมพิวเตอร์
5. การตรวจโดยเครื่องตรวจพลังแม่เหล็ก

## การรักษา

1. การรักษาด้วยยา หลอดเลือดแดงใหญ่โป่ง  
พองขนาดเล็ก แพทย์จะรักษาด้วยยาลดความ  
ดันโลหิตและยาลดแรงบีบของหัวใจ
2. การรักษาด้วยการผ่าตัดเพื่อแก้ไขความ  
ผิดปกติ โดยการผ่าตัดหลอดเลือดแดงใหญ่ที่  
โป่งพองออกแล้วเอาหลอดเลือดเทียมใส่แทน

# เลิกบุหรี่วันนี้

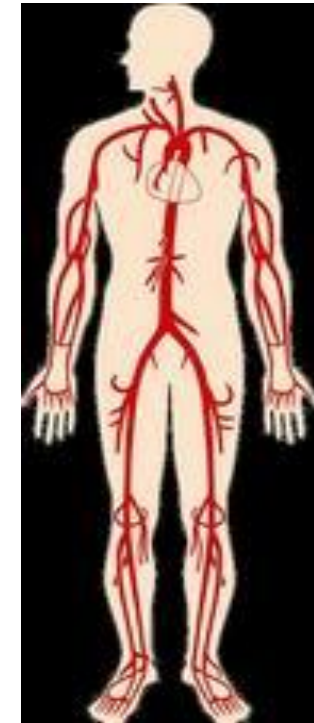
## ครอบครัวสุขภาพที่ดีทุกวัน



## ออกกำลังกายสักนิด

## เพื่อสุขภาพที่แข็งแรง

# โรคหลอดเลือดแดงใหญ่โป่งพอง



สาระน่ารู้จาก : ห้องตรวจหัวใจ

เผยแพร่โดย งานคลินิกโรคหัวใจ  
โรงพยาบาลสวรรค์ประชารักษ์  
จังหวัดนครสวรรค์  
โทร 056 – 219888 ต่อ 1106  
ผลิตโดย กลุ่มงานสุขศึกษา