



## การรักษา

การตรวจพบ โรคมะเร็ง ได้ตั้งแต่ระยะเริ่มแรกย่อมเป็นผลดีต่อการรักษา ซึ่งการรักษานั้นมี ดังนี้

1. การผ่าตัด เพื่อเอามะเร็งหรือตัดเอาก้อนมะเร็งออก
2. รังสีบำบัด เพื่อหยุดการเจริญเติบโตของเซลล์มะเร็ง และบรรเทาอาการเจ็บปวด
3. เคมีบำบัด คือการใช้ยาเพื่อทำลายหรือหยุดการเจริญเติบโตของเซลล์มะเร็ง และทำให้เนื้อตายไปในที่สุด
4. รักษาโดยใช้ฮอร์โมน เพื่อหยุดการเจริญเติบโตของเซลล์มะเร็งหรือเพื่อจุดมุ่งหมายให้มีคุณภาพชีวิตที่ดีขึ้น
5. รักษาโดยการปรับปรุงระบบภูมิคุ้มกันของร่างกายให้ดียิ่งขึ้น จนสามารถกำจัดเซลล์มะเร็งให้หมดไปจากร่างกาย
6. โดยการผสมผสานวิธีการดังกล่าวข้างต้น

## สัญญาณอันตราย 7 ประการ

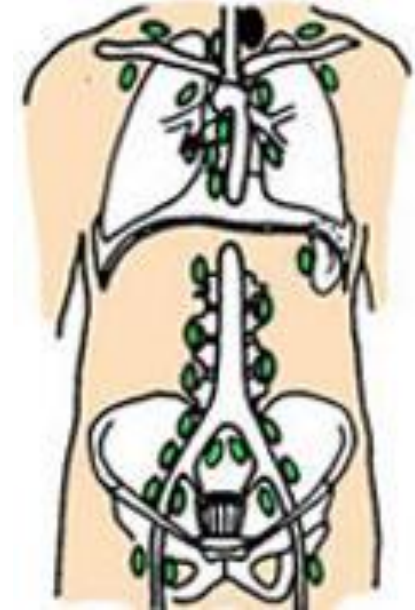
เนื่องจากโรคมะเร็งส่วนใหญ่ ยังไม่ทราบสาเหตุที่แท้จริง การป้องกันก็ลำบาก แต่โรคมะเร็งบางตำแหน่งก็ทราบสาเหตุแน่ หรือสาเหตุร่วม ซึ่งอาจจะหลีกเลี่ยงได้

ดังนั้น ทุกคนควรจะต้องตรวจ สำนวกร่างกายของตนเองอย่างสม่ำเสมอ และควรให้แพทย์ตรวจอย่างน้อยปีละครั้ง หรือถ้าพบอาการผิดปกติก็ควรรีบปรึกษาแพทย์ทันที เช่น

1. มีเลือดออก หรือมีสิ่งขับออกจากร่างกายผิดปกติ เช่น มีตกขาวมากเกินไป
2. มีก้อน หรือตุ่ม เกิดขึ้นที่ใดที่หนึ่งของร่างกายและก้อนนั้นโตเร็ว
3. มีแผลเรื้อรัง
4. มีการถ่ายอุจจาระ หรือปัสสาวะผิดปกติ หรือเปลี่ยนไปจากนิสัยเดิม
5. เสียงแหบ หรือไอเรื้อรัง
6. กลืนอาหารลำบาก หรือรับประทานอาหารแล้วไม่ย่อย
7. มีการเปลี่ยนแปลงของหูดหรือไฝ เป็นต้น

มะเร็ง โรคร้าย รักษาหายได้ หากพบเริ่มแรก

## ความรู้เรื่องโรคมะเร็ง



สถาบันมะเร็งแห่งชาติ กรมการแพทย์

กระทรวงสาธารณสุข

จัดพิมพ์โดย...กลุ่มงานสุขศึกษา

โรงพยาบาลสวรรค์ประชารักษ์

จังหวัดนครสวรรค์

โทร. 0-5621-9888 ต่อ 5200, 9801

# ความรู้เรื่องโรคมะเร็ง

**เนื้องอก** คือ ก้อนหรือตุ่ม ที่โตขึ้นผิดปกติเกิดจากเซลล์หรือเนื้อเยื่อในร่างกายเจริญเติบโตอย่างรวดเร็ว แบ่งเป็น 2 ชนิด คือ เนื้องอกชนิดธรรมดา และเนื้องอกชนิดร้ายแรง หรือมะเร็ง

**โรคมะเร็ง** คือ โรคของเซลล์ซึ่งทำให้เซลล์มีการเจริญเติบโตผิดปกติ กลายเป็นก้อนมะเร็งซึ่งสามารถบุกรุกทำลายเนื้อเยื่อใกล้เคียง และกระจายไปยังอวัยวะอื่นได้



## ขบวนการเกิดโรคมะเร็ง

เมื่อร่างกายได้รับสิ่งก่อมะเร็ง เช่น สารเคมี ไวรัส รังสี สิ่งเหล่านี้จะทำให้เซลล์เกิดการเปลี่ยนแปลงและในที่สุดเซลล์ปกติก็จะกลายเป็นเซลล์มะเร็ง ถ้าระบบภูมิคุ้มกันของร่างกายไม่สามารถทำลายเซลล์นั้นได้ เซลล์มะเร็งก็จะแบ่งตัวอย่างรวดเร็วกลายเป็นก้อนมะเร็งต่อไป

## สาเหตุ

ปัจจุบันยังไม่ทราบสาเหตุที่แน่นอน แต่เชื่อว่าปัจจัยที่เกี่ยวข้องกับการเกิดโรคมะเร็งอยู่หลายประการคือ

1. สาเหตุจากสิ่งแวดล้อมภายนอกร่างกาย เช่น
  - 1.1 สารเคมีบางชนิด เช่น
    - สารเคมีในควันบุหรี่ และเขม่ารถยนต์
    - สารพิษจากเชื้อรา
    - สารพิษที่เกิดจากการปิ้งย่างรมควันอาหาร
    - สีย้อมผ้า
    - สารเคมีบางชนิดที่ใช้ในโรงงานอุตสาหกรรม

2. สาเหตุภายในร่างกาย เช่น

- 2.1 กรรมพันธุ์ที่ผิดปกติ
- 2.2 ความไม่สมดุลทางฮอร์โมน
- 2.3 ภูมิคุ้มกันที่บกพร่อง

2.4 การระคายเคืองที่เกิดซ้ำๆ เป็นเวลานาน

2.5 ภาวะทุพโภชนาการ เป็นต้น

## การวินิจฉัย

1. ตรวจร่างกายด้วยตนเอง และโดยแพทย์



2. ตรวจทางห้องปฏิบัติการ เช่น ตรวจเลือด ปัสสาวะ อุจจาระ และเสมหะ

3. ตัดชิ้นเนื้อไปตรวจดูด้วยกล้องจุลทรรศน์

4. ตรวจทางรังสี เอ็กซเรย์ เอ็กซเรย์คอมพิวเตอร์ และเวชศาสตร์นิวเคลียร์



5. ตรวจโดยใช้เครื่องมือพิเศษส่องโดยตรง เช่น การตรวจลำไส้ใหญ่ ทวารหนัก กระจกอาหาร และลำคอ เป็นต้น



6. การตรวจพิเศษอื่นๆ