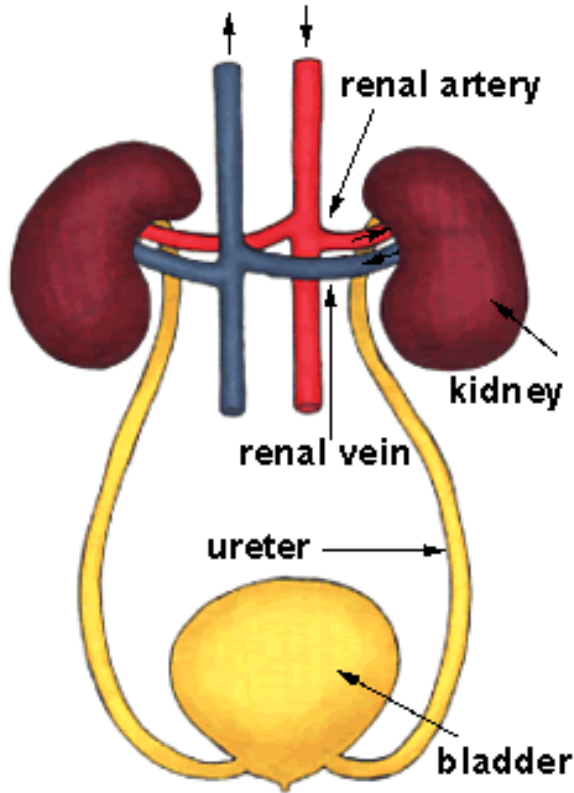


# ภาวะไตวาย

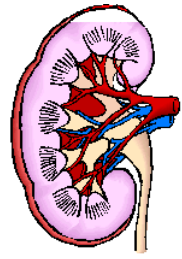


จัดพิมพ์โดย ... กลุ่มงานสุขศึกษา

โรงพยาบาลสวรรค์ประชารักษ์ จังหวัดนครสวรรค์

โทร. 0 - 5621 - 9888 ต่อ 5200, 9801

# ภาวะไตวาย



## ไตและการทำงานของไต

**ไต** อยู่ในช่องท้องด้านหลังมี 2 ข้าง ลักษณะคล้ายถั่วแดง ไตมีการทำงานที่ละเอียดและซับซ้อนมาก

**ไตมีหน้าที่** คือ

1. ขับถ่ายของเสียออกจากร่างกายทางปัสสาวะ
2. เก็บและดูดซึมสารที่เป็นประโยชน์ต่อร่างกาย
3. รักษาความสมดุลของน้ำและเกลือแร่ในร่างกาย
4. รักษาความสมดุลของสภาพความเป็นกรดต่างของร่างกาย
5. ควบคุมความดันโลหิตภายในร่างกายให้เป็นปกติ
6. สร้างฮอร์โมนที่จำเป็นต่อการสร้างเม็ดเลือดแดงและอื่น ๆ
7. ไตมีความสำคัญเกี่ยวกับระบบการทำงานและโครงสร้างของกระดูก

## อาการของผู้ป่วยโรคไต

ส่วนใหญ่ไม่แสดงอาการ จะทราบได้จากการตรวจพบโดยบังเอิญ จากการตรวจปัสสาวะหรือพบเม็ดเลือดแดงหรือไข่ขาวในปัสสาวะ โรคไตถ้าเป็นชนิดลุกลามจะทำให้ไตเสื่อมลงไปเรื่อย ๆ จนการทำงานของไตลดลงเหลือร้อยละ 25 หรือ 1 ใน 4 ของคนปกติ ผู้ป่วยถึงจะเริ่มแสดงอาการให้เห็นบ้าง เนื่องจากไตมีการทำงานที่ละเอียดและซับซ้อน เมื่อเกิดปัญหาโรคไตจะทำให้อาการที่ปรากฏได้ในทุกระบบ

ด้วยเหตุนี้เมื่อผู้ป่วยมาพบแพทย์ก็มักจะสายไปเสียแล้ว อาการที่พบได้มี อาการตั้งแต่ อ่อนเพลีย อ่อนแรง อิดโดย ซีด โลหิตจาง เกิดเลือดผิดปกติ มีเลือดออกง่าย มีจ้ำเลือดตามตัว เหนื่อยง่าย ขาดสมาธิ หงุดหงิดง่าย บางคน ชูบลง น้ำหนักตัวลด บางคนบวม น้ำหนักมากขึ้น ผิวหนังซีด คันผิวหนังแตก แห้ง เป็นแผลหายช้า บางรายผิวหนังตกระเก็ด ดำคล้ำกว่าปกติ บางคนมีอาการ เบื่ออาหาร คลื่นไส้ อาเจียน ปากขม ปวดท้อง ท้องเดินเลือดออกในกระเพาะ ลำไส้ ถ้าไตทำงานได้น้อยลง จนขับปัสสาวะและเกลือแร่ไม่ได้ ผู้ป่วยจะบวม หัวใจทำงานไม่ไหว เหนื่อยง่าย นอนราบไม่ได้ ความดันโลหิตสูง หัวใจโต น้ำคั่งในปอด ปอดบวม มือเท้าชา เป็นตะคริว กล้ามเนื้ออ่อนแรง สมรรถภาพทางเพศเสื่อม ขาดสมาธิ มองเสื่อม กระดูกผุร่อน กระดูกอ่อน เด็กไตวาย จะหยุดเจริญเติบโต แคระแกร็น มีปัสสาวะบ่อยกลางคืน จนไตทำงานได้น้อยลง มากจะมีปัสสาวะออกน้อย ระบบภูมิคุ้มกันต้านโรคลดลง ติดเชื้อง่าย มีระบบฮอร์โมนผิดปกติ

## โรคไตที่พบได้บ่อย ๆ แยกเป็น 3 กลุ่ม คือ

1. โรคไตที่ทำให้เกิดไตเสื่อมสภาพหรือไตวายเรื้อรัง ได้แก่ โรคไตที่เกิดจากการอักเสบของไตจากปฏิกิริยาการต่อต้านเนื้อเยื่อตนเอง เบาหวาน ความดันโลหิตสูง นิ่ว หรือการอุดตันของระบบขับถ่ายปัสสาวะ โรคเก๊าท์ การติดเชื้อ ต่าง ๆ จากยา สารเคมีและสารพิษต่าง ๆ มีไขมันอุดตันเส้นเลือด หรือโรคไตแต่กำเนิด

2. **ไตวายเฉียบพลัน** ทำให้ไตหยุดทำงานอย่างกะทันหัน สาเหตุที่พบบ่อย ๆ ได้แก่ ภาวะช็อกที่เกิดจากการเสียเลือด ช็อกจากหัวใจล้มเหลว การเสียน้ำ และเกลือแร่อย่างรุนแรง หรือการได้รับยาสารพิษ เช่น พรอท ฟิชกู หรือ แอมลงบางชนิด การอุดตันจากนิ้วและสาเหตุจากโรคไตในกลุ่มที่ 1
3. **โรคไตชนิดอื่น ๆ** โรคไตบางชนิดอาจทำให้ร่างกายมีภาวะกรด ตลอดเวลา เพราะไตไม่สามารถขับกรดออกจากร่างกายได้ บางชนิดทำให้เลือดและไขขาวออกมาในปัสสาวะได้ แต่ไม่ทำให้ไตพิการ

จากลักษณะดังกล่าวจะมีการกำเนิดของโรคแบบช้า ๆ ใช้เวลาเป็นปี ๆ บางครั้งเป็นเวลา 10 – 20 ปี กว่าจะมีอาการ ดังนั้น ระยะแรก ๆ ผู้ป่วยจะไม่มีอาการ จะทราบได้จากการผลการตรวจปัสสาวะหรือตรวจเลือด เมื่อไตอักเสบมากขึ้น จะมีอาการบวม ความดันโลหิตจะเริ่มสูงขึ้น เมื่อไตหยุดทำงาน ผู้ป่วยจะเป็นไตวายเรื้อรัง และจะมีอาการของโรคไตวายตามที่กล่าวมา



## การป้องกันและรักษา

ปัจจุบันนี้ ยังไม่มีวิธีการป้องกันโรคกลุ่มนี้ได้แม้แต่การรักษาด้วยยาก็ได้ผลเฉพาะบางโรค และการใช้ยาก็เป็นเพียงการบรรเทาอาการและลดการลุกลามของโรคเท่านั้น

## ข้อควรปฏิบัติสำหรับผู้ป่วยโรคไตทั่ว ๆ ไป

- พบแพทย์อย่างสม่ำเสมอ
- หลีกเลี่ยงยาจีน ยาหม้อยาลูกกลอนโดยเด็ดขาด เพราะยาเหล่านี้มักมีสารปรอท สารหนู และสารอื่นที่เป็นพิษต่อไตและตับ
- ผู้ป่วยความดันโลหิตสูงและมีอาการบวม ควรลดอาหารที่เค็มและอาหารที่มีเกลือโซเดียม เช่น น้ำปลา ผงชูรส เพราะจะทำให้บวมและความดันโลหิตสูงยิ่งขึ้น
- ถ้าผู้ป่วยมีการทำงานของไตผิดปกติ ควรลดอาหารโปรตีน ไข่ แก่ เนื้อสัตว์ต่าง ๆ ไข่ นม ให้น้อยลง
- หลีกเลี่ยงการซื้อยารับประทานเองเพราะอาจเกิดพิษต่อไตได้
- ถ้าตั้งครุภหรือเข้ารับการรักษาในโรงพยาบาลหรือพบแพทย์ด้วยความเจ็บป่วยอื่น ต้องแจ้งให้แพทย์ทราบถึงโรคไตที่เป็นอยู่ด้วย
- ถ้าความดันโลหิตสูงร่วมด้วย จะต้องควบคุมความดันโลหิตให้ได้ เพราะความดันโลหิตสูงจะทำลายไตที่ผิดปกติอยู่แล้วให้เสียเร็วขึ้น

## การรักษาโรคไต

การรักษาโรคไตขึ้นอยู่กับชนิดและระยะของโรค โรคไตแต่ละชนิดมีการรักษาที่แตกต่างกัน โรคไตบางชนิดถ้ารักษาแต่เริ่มแรกจะทำให้หายขาดได้ สำหรับโรคไตที่รักษาไม่หายขาดก็อาจจะช่วยป้องกันหรือชะลอการเสื่อมของไตได้

## การรักษาโรคไตวายเรื้อรังในระยะสุดท้าย

ในระยะแรกที่ผู้ป่วยเป็นโรคไตวายเรื้อรัง อาจได้รับการรักษาด้วยการใช้ยาและการควบคุมอาหาร แต่เมื่อโรคดำเนินหรือลุกลามต่อไปจนไตหยุดทำงานหรือทำงานน้อยลงมาก ๆ ผู้ป่วยเหล่านี้จะมีของเสียคั่งค้างอยู่ในร่างกาย ผู้ป่วยจะต้องได้รับการรักษาเพื่อขจัดของเสียต่าง ๆ ออกจากร่างกาย

### วิธีการรักษาโรคไตวาย ระยะสุดท้าย

1. โดยการล้างช่องท้องด้วยน้ำยา
2. โดยการใช้เครื่องไตเทียมหรือฟอกเลือด
3. โดยการเปลี่ยนไต

### การรักษาโรคไตวายเรื้อรัง โดยการล้างช่องท้องด้วยน้ำยา

แพทย์จะใส่ท่อพลาสติกขนาดเล็กเข้าไปในช่องท้อง ปลายอีกด้านยื่นออกมาบริเวณผนังหน้าท้อง ผู้ป่วยจะใส่น้ำยาล้างช่องท้องเข้าไปภายในช่องท้อง วันละ 4 – 6 ครั้ง ครั้งละ 1 – 2 ลิตร นานครั้งละ 4 – 6 ชั่วโมง ขณะที่น้ำยาอยู่ในช่องท้อง ของเสียต่าง ๆ ที่เป็นพิษคั่งค้างอยู่ในร่างกายจะซึมออกจากกระแสเลือดผ่านผนังหน้าท้องด้านในเข้าสู่ น้ำยาล้างช่องท้อง และเมื่อถึงเวลาที่กำหนด ผู้ป่วยก็จะปล่อยน้ำยาที่มีของเสียทิ้งไป ขณะที่ใส่น้ำยาล้างช่องท้องผู้ป่วยสามารถไปทำงานหรือออกนอกบ้านได้

ถ้าการทำงานของไตลดลงต่ำกว่าร้อยละ 10 ของปกติ ผู้ป่วยจะแสดงอาการชัดเจน  
ทุกรายและปรากฏในหลายระบบของร่างกาย

### ☸ ข้อดี

- ผู้ป่วยและญาติสามารถทำได้เองที่บ้านหรือที่ทำงานได้
- ผู้ป่วยสามารถรับประทานอาหารพวกโปรตีน น้ำ เกลือ และเกลือ  
โปแตสเซียมได้มากกว่าผู้ใช้ไตเทียม เพราะผู้ป่วยจะเสียโปรตีน น้ำ  
และเกลือแร่ไปกับของเสียต่าง ๆ จึงต้องรับประทานอาหารทดแทน

### ☸ ข้อเสีย

- ต้องรักษาความสะอาดท่อพลาสติกอย่างเคร่งครัดที่สุด เพื่อป้องกันการ  
ติดเชื้อในช่องท้อง ซึ่งถ้าอักเสบบ่อย ๆ อาจจะทำให้ผนังช่องท้อง  
เสื่อมสภาพ
- ท่อพลาสติกอุดตันได้  
การรักษาโรคไตวายเรื้อรัง โดยการใส่ไตเทียมหรือการฟอกเลือด เป็น  
การใช้เครื่องมือที่ใช้กรองของเสียจากเลือดแทนไต หลักการก็โดยการนำเลือด  
ของผู้ป่วยเข้าไปผ่านการกรองในเครื่องไตเทียม การใส่ไตเทียมต้องทำเป็นเวลา  
3-4 ชั่วโมงต่อครั้ง และทำสัปดาห์ละ 2-3 ครั้ง ตามอาการของผู้ป่วย

### ☸ ข้อดี

- การกรองแต่ละครั้งทำได้รวดเร็วในระยะเวลาอันสั้น 2-4 ชั่วโมง
- ผู้ป่วยไม่ต้องมีท่อหรือสายพลาสติกคาอยู่ที่หน้าท้องเหมาะกับผู้ป่วยที่  
ช่วยตัวเองไม่ได้

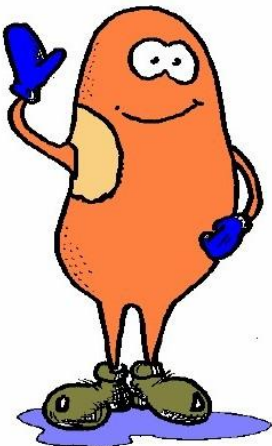
## ❖ ข้อเสีย

- ต้องจำกัดอาหารโปรตีน น้ำเกลือโซเดียมและโปแตสเซียม โดยเคร่งครัด
- ต้องมาทำที่โรงพยาบาล

### การผ่าตัดเปลี่ยนไต

การผ่าตัดเปลี่ยนไต คือการผ่าตัดนำไตจากผู้อื่นที่ถึงแก่กรรมใหม่ ๆ ด้วยอุบัติเหตุต่าง ๆ หรือจากบุคคลในครอบครัวคือ พ่อ – แม่ ลูก ญาติพี่น้องสายโลหิตเดียวกัน หรือสามี – ภรรยา ซึ่งต้องรับการตรวจอย่างละเอียดถี่ถ้วนว่ามีเลือดครบตรงกันและเนื้อเยื่อเข้ากันได้ การเปลี่ยนไตจากบุคคลอื่นที่ไม่ใช่ญาติยังไม่เป็นที่ยอมรับเพราะมีปัญหาเรื่องจรรยาบรรณทางการแพทย์และปัญหาทางกฎหมาย

หลังการเปลี่ยนไต ผู้ป่วยจำเป็นต้องได้รับยากดภูมิต้านทาน มิฉะนั้นร่างกายผู้ป่วยจะสร้างภูมิต้านทานไปทำลายไตใหม่ที่เพิ่งเปลี่ยน ซึ่งผลจากการใช้ยาจะทำให้เกิดการติดเชื้อโรคต่าง ๆ ได้ง่ายกว่าคนปกติ ผู้ป่วยจะต้องใช้ยาไปตลอดชีวิต



ที่จริงแล้ว การเปลี่ยนไตเป็นวิธีการที่ได้ผลดีที่สุด ผู้ป่วยสามารถดำรงชีวิต และประกอบอาชีพได้ตามปกติ นอกจากนี้ญาติพี่น้องครอบครัวสายตรงของผู้ป่วยโรคไตวาย สามารถบริจาคไต 1 ข้างให้กับญาติพี่น้อง โดยไม่มีอันตรายต่อผู้บริจาค