

# ไต

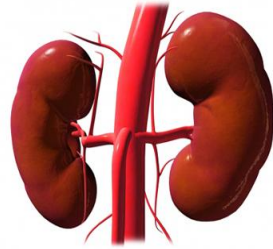
เป็นอวัยวะมีขนาดเท่ากับกำปั้น  
ของเจ้าของ ทำหน้าที่เหมือนโรงกรองน้ำ  
คือ กรองสิ่งสกปรก สิ่งพิศปรกที่ออกจาก  
เลือด ส่วนสิ่งสกปรกนั้น

ก็จะถูกเปลี่ยนเป็นฉี่

ถ้าคุณเคยสังเกต

เวลากินอาหาร เช่น สะตอ

แล้วเวลาฉี่จะมีกลิ่นสะตอออกมา นั่นคือ ไตได้  
กรองเอาสารบางอย่างออกมาจากสะตอแล้ว



# ไตวายเรื้อรัง

คือ ไตไม่สามารถใช้ งานได้ตาม ปกติ

ซึ่งจะทำให้การกรองของเสีย จากเลือดได้ไม่ดี

ซึ่งจะทำให้เลือดมีค่าของเสียมาก โดยสามารถ

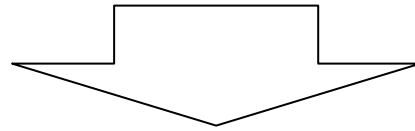
ดูได้จากการเจาะเลือด

ภาวะ	ค่าของเสีย
ปกติ	1 - 2
ผิดปกติ	
ไตเสีย	มากกว่า 2
ช็อค และเสียชีวิตได้	มากกว่า 9

สาเหตุเหล่านี้จะทำให้คุณได้พบกับ

ภัยเงียบ

# ไตวายเรื้อรัง



- ❖ ถ้าคุณดื่มเหล้าหนัก
- ❖ ถ้าคุณนอนไม่พอ
- ❖ ถ้าคุณกินเนื้อสัตว์มือหนึ่งมากๆ
- ❖ ถ้าคุณชอบดื่มน้ำอัดลมมาก
- ❖ ถ้าคุณเคยปวดหลัง
- ❖ ถ้าคุณไม่เคยออกกำลังกาย
- ❖ ถ้าคุณชอบกินฉี่
- ❖ ถ้าคุณดื่มน้ำในวันหนึ่งน้อย
- ❖ ถ้าคุณไม่ดูแลรักษาตัว
- ❖ ถ้าคุณตัวบวม คือ บวมน้ำ (ไม่ใช่ อ้วน)
- ❖ ถ้าคุณเป็นโรคเบาหวาน

# วิธีการตรวจ

คือ การเจาะเลือดและตรวจปัสสาวะ



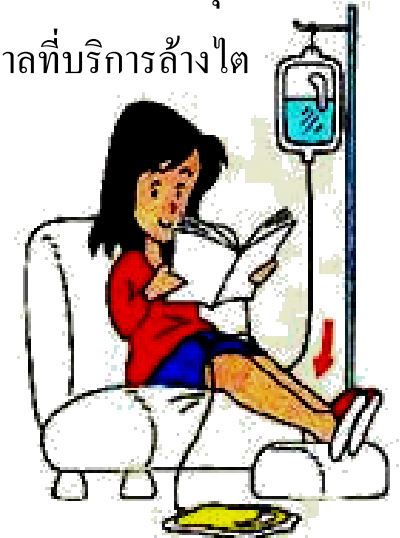
**ขั้นแรก** หมอจะให้ ควบคุมอาหาร

และน้ำดื่ม ถ้าอาการคงที่ก็รักษาในขั้นนี้ แต่ถ้า  
อาการหนักขึ้นต้องไปรักษาขั้นสอง

**ขั้นสอง** คือ การฟอกเลือด หรือการ

ล้างไต การฟอกเลือด คุณจะต้องไปที่

โรงพยาบาลที่บริการล้างไต



# การล้างไต

ก่อนจะมาถึงขั้นตอน การล้างไต นี้ คนไข้ต้องได้รับการผ่าตัดเล็ก เพื่อการฟอกไต ก่อน โดยเสียค่าใช้จ่ายอีกประมาณ 20,000 – 40,000 บาท

การล้างไตจะใช้เครื่องล้างไตจะมีขนาดเท่าตู้เย็น และมีกระบอก ฟิวเตอร์คล้ายที่กรองน้ำ แต่ใช้กรองเลือด โดยหมอจะใช้เข็มขนาด 2 มิลลิเมตร แทะเข้าไปในเส้นเลือด 2 อัน โดยอันแรกต่อไปที่เครื่อง ส่วนอีกอันต่อกลับเข้ามาที่ตัว คือ มีเข้าหนึ่งเส้น ออกหนึ่งเส้น

ใช้เวลาการล้างไต ครั้งละ 4 – 5 ชม. คือ คุณจะต้องไปนอนที่โรงพยาบาล 4 – 5 ชม. โดยค่าใช้จ่ายครั้งละ 2,000 – 4,000 แล้วแต่โรงพยาบาล ภายใน 1 อาทิตย์ต้องล้างไต 2 ครั้ง ทำไปเรื่อยๆจนกว่าคุณจะได้ ปลุกถ่าย ไต ใหม่ โดยการผ่าตัดใส่เข้าในตัวคนไข้ถึงจะหายขาด

# การปลูกถ่ายไตใหม่

ต้องหาไตที่สมบูรณ์ และมีการ เข้ากันได้ดี ระหว่างผู้ป่วยกับไตใหม่ที่ได้รับบริจาค ผู้ป่วยอาจต้องรับบริจาคไตจากคนในครอบครัว หรือญาติพี่น้อง หรือรอรับบริจาคทั่วไปซึ่งอาจใช้เวลาหลายปี

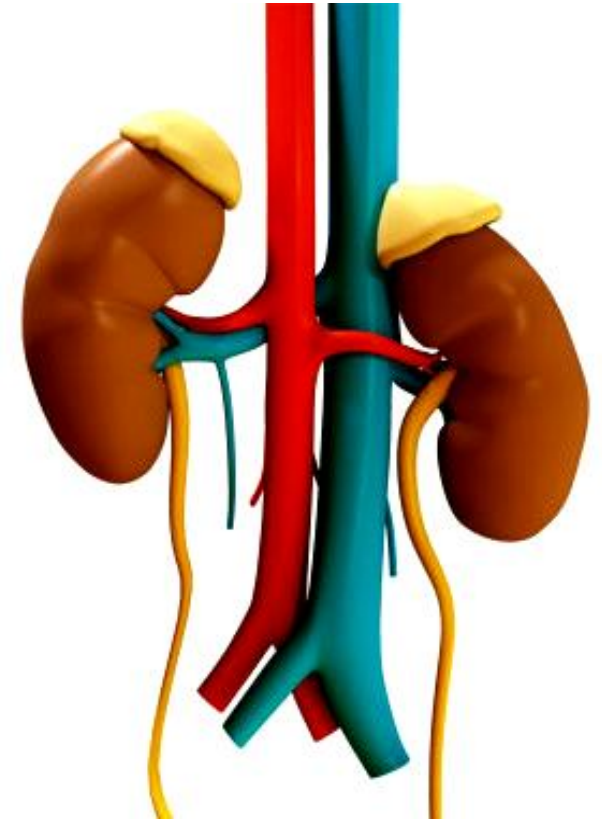
โดยทั่วไป ไตที่จะปลูกถ่ายใหม่ มีโอกาสที่จะเกิดการต่อต้านโดยร่างกายผู้ป่วย ซึ่งถ้าการปลูกถ่ายไม่ประสบความสำเร็จ ก็ต้องผ่าตัด เพื่อเอาไตนั้นออก และกลับไปใช้วิธีการฟอกไต

ค่าผ่าตัดปลูกถ่ายไต ต้องเสียค่าใช้จ่ายประมาณ 350,000- 500,000 บาท

หากการผ่าตัดประสบความสำเร็จด้วยดี หลังจากได้รับการปลูกถ่ายไตใหม่เรียบร้อยแล้ว คุณจะต้องจ่ายค่ายาอีก 10,000 - 20,000 ต่อเดือน จะเห็นได้ว่าทรมาณทั้งกายและเงิน

**จงรักษาตัวของเราไว้ให้ได้ดีที่สุด**  
**คุณจะได้มีโอกาสทำในสิ่งที่ยากทำได้นาน**

# ไตวายเรื้อรัง



จัดทำโดย ... กลุ่มงานสุขศึกษา  
โรงพยาบาลสวรรค์ประชารักษ์

จังหวัดนครสวรรค์

โทร. 0 – 5621 – 9888 ต่อ 5200, 9801