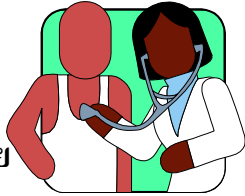


โรคเรื้อน...คืออะไร

โรคเรื้อน เป็นโรคติดต่อเรื้อรังเกิดจากเชื้อแบคทีเรีย ทำให้เกิดอาการที่

- ผิวหนัง
- เส้นประสาทส่วนปลาย
- เยื่อหุ้มทางเดินหายใจส่วนบน



การเกิดโรค จะเป็นไปอย่างช้าๆ หากไม่รักษาตั้งแต่เริ่มเป็น เมื่อเส้นประสาทถูกทำลาย จะทำให้เกิดความพิการที่ตา มือและเท้า เช่น ตาหลับไม่ลง มือเท้าชา อ่อนกำลัง กล้ามเนื้อลีบ นิ้วงอ เป็นแผลที่ฝ่ามือ ฝ่าเท้า ความพิการเหล่านี้สามารถป้องกันได้ถ้ารักษาตั้งแต่ระยะเริ่มแรก



การติดต่อ

ติดต่อได้จากการติดเชื้อ ซึ่งอาศัยอยู่

บริเวณใต้ผิวหนัง เส้นประสาทส่วนปลายและเยื่อหุ้มสมองของผู้ป่วยระยะที่ติดต่อ คือ ระยะที่มีอาการทางผิวหนังเป็นแผ่นนูนแดง ผื่น ตุ่มหรืออาการหูหนวกตาเล่อ เมื่อเชื้อโรคเรื้อนเข้าสู่ร่างกายใช้เวลาพักตัวประมาณ 3-5 ปี จึงจะปรากฏอาการ

ลักษณะอาการ

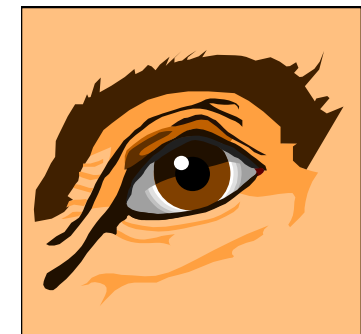
ลักษณะอาการทางผิวหนังที่สังเกตได้ง่าย คือ

1. เป็นวง สีซีดจางหรือเข้มกว่าผิวหนังปกติ มีอาการชา ผิวหนังแห้ง เหงื่อไม่ออกไม่คัน
2. เป็นผื่นรูปวงแหวนหรือแผ่นนูนแดง ขอบเขตผื่นชัดเจน มีอาการชา บางผื่นมีสีเข้มเป็นมัน อาการทั้ง 2 อย่าง อาจพบวงเดียวหรือหลายวง เล็กหรือใหญ่ก็ได้ พบมากบริเวณ แขน ขา หลังและสะโพก
3. เป็นตุ่มและผื่นนูนแดงหนา ผิวหนังลีบ เป็นมันไม่คัน ผื่นมีจำนวนมาก รูปร่างและขนาดแตกต่างกันกระจายไปทั่วตามส่วนต่างๆของร่างกาย เช่น ใบหน้า ลำตัว แขน และขา

ความพิการในผู้ป่วยโรคเรื้อน

เกิดเนื่องจากเส้นประสาทส่วนปลายที่ไปเลี้ยงบริเวณใบหน้า มือและเท้าถูกทำลายจนสูญเสียหน้าที่ทำให้เกิดความพิการดังนี้

1. ตา ตาหลับไม่ลงหากดูแลตนเองไม่ถูกต้องมีอาการตาอักเสบ กระจกตาเป็นแผล ตาจะบอดในที่สุด
2. มือ กล้ามเนื้ออ่อนแรง ข้อมือตกร ฝ่ามือชา ไม่มีเหงื่อ เกิดผิวหนังแข็ง แดกเป็นแผล นิ้วงอ ข้อติดแข็ง นิ้วงอตัววน
3. เท้า เท้าตกร นิ้วงอ ฝ่าเท้าชา ไม่มีเหงื่อ เกิดผิวหนังแข็ง ตาปลา รอยแตกเป็นแผลเรื้อรัง ข้อเท้าบิดผิดรูปร่าง นิ้วเท้างอ ข้อติดแข็งและนิ้วเท้างอตัววน



อาการที่แสดงว่าเส้นประสาท ส่วนปลายเริ่มถูกทำลาย คือ

1. ความรู้สึกบริเวณฝ่ามือ ฝ่าเท้าลดลง กระจกตา (ตาดำ) ชา
2. กล้ามเนื้อมือ เท้า ตา อ่อนกำลังลง
3. ผิวหนังบริเวณฝ่ามือ ฝ่าเท้าแห้ง เหงื่อไม่ออก

หากมีอาการดังกล่าวนี้เกิดขึ้นไม่เกิน

6 เดือน และได้รับการรักษาที่ถูกต้อง

ทันเวลา จะไม่เกิดความพิการ

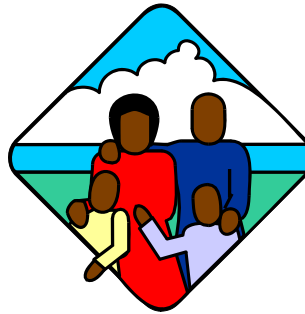


การรักษา

ปัจจุบันโรคเรื้อนสามารถรักษาให้หายขาดได้ทั้งนี้ผู้ป่วยจะต้องได้รับการรักษาอย่างถูกต้องและสม่ำเสมอ

ผู้ป่วยโรคเรื้อนชนิดไม่ติดต่อ จะใช้
เวลารักษาเพียง 6 เดือน ส่วนผู้ป่วยชนิด
ติดต่อ ใช้เวลา 2 ปี

ขณะรับการรักษาผู้ป่วยสามารถอยู่กับครอบครัวและทำงานได้ตามปกติ ไม่จำเป็นต้องแยกตัวไปรักษาในโรงพยาบาล ยกเว้นเกิดอาการรุนแรงขึ้น



ความพิการต่างๆแม้จะรักษาโรคจนหายขาดแล้ว ความพิการเหล่านี้ไม่สามารถกลับคืนสู่ปกติได้ จึงต้องรีบรักษาตั้งแต่ก่อนจะเกิดความพิการดังกล่าวขึ้น ผู้ป่วยโรคเรื้อนหายได้โดยไม่พิการ กระทำได้โดยผู้มีอาการนำสงสัยรีบไปตรวจตั้งแต่ระยะเริ่มแรก



“ ร่วมใจตรวจตน ค้นหาผื่น ตุ่ม ไม่คัน
วงด่าง ชา ปรีกษาแพทย์ทันใจ
โรคเรื้อนหมดไป ประชาสุขใจทั่วกัน ”

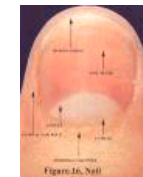
โรคเรื้อน



รัก

ษา

ได้



จัดพิมพ์โดย.....กลุ่มงานสุขศึกษา

โรงพยาบาลสวรรค์ประชารักษ์

จังหวัดนครสวรรค์

โทร . 0-5621-9888 ต่อ 5200, 9801