

โรคฉี่หนู

โรคฉี่หนู (Leptospirosis) เกิดจาก เชื้อแบคทีเรียชนิดหนึ่ง พบได้ทั่วโลกแต่พบบ่อยในเขตร้อน ผู้ป่วยมีอาการต่าง ๆ กันแล้วแต่ว่าเชื้อจะไปอยู่ที่ใดและทำลายอวัยวะใดมากกว่ากัน ความรุนแรงก็ต่างกัน พบโรคนี้ในทุกภาคของไทย พบมากในฤดูฝนหรือเมื่อมีน้ำท่วม แนวโน้มมีผู้ป่วยมากขึ้น มีความรุนแรงมากขึ้น และมีอัตราการตายก็สูงขึ้นทุกปี

หนูชนิดต่าง ๆ เป็นพาหะของโรค นอกจากนี้ยังพบในโค กระบือ สุกร สุนัข และสัตว์ป่า เช่น กวาง สุนัขจิ้งจอก กระรอก เป็นต้น สัตว์ที่มีเชื้ออยู่ที่ใด อาจไม่มีอาการแต่แพร่เชื้อได้ทางฉี่และการผสมพันธุ์



1. ทางตรง โดยการสัมผัสโดยตรงกับ ฉี่ของสัตว์ที่มีเชื้อ
2. ทางอ้อม โดยสัมผัสกับน้ำหรือดินที่ปนเปื้อนเชื้อ ซึ่งในสภาพที่เหมาะสม เชื้อจะ อยู่ได้เป็นชั่วโมงหรือวัน
3. จากแม่สู่ลูก ในขณะตั้งครรภ์ ขณะคลอด และการกินนมแม่

เชื้อจะเข้าทางผิวหนัง เข้าสู่กระแสเลือดแล้วกระจายไปสู่อวัยวะต่าง ๆ ทำลายผนังของเส้นเลือดเล็กทำให้มีเลือดออก อวัยวะนั้นจึงเสียหายที่ไป

อาการ



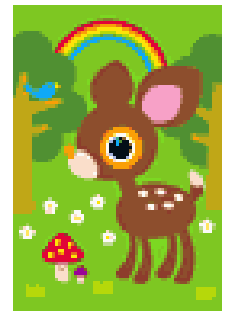
โรคมีระยะฟักตัว 5-14 วัน อาการแบ่งเป็น 2 ระยะ

ระยะแรก

4-7 วันแรก ผู้ป่วยมีไข้สูงแบบทันทีทันใด ปวดศีรษะ ตาแดง ปวดเมื่อยกล้ามเนื้อมากโดยเฉพาะน่อง

ระยะที่สอง

หลังจากใช้ประมาณ 7 วันแล้ว บางรายไข้จะลดลง 1-2 วันแล้วมีไข้อีกครั้งที่รุนแรงจะมีไข้สูงตลอด อาการระยะนี้จะขึ้นกับอวัยวะที่ผิดปกติ เช่น มีเยื่อหุ้มสมองอักเสบ จะปวดศีรษะมาก (ใช้ยาที่ไม่ค่อยบรรเทา) อาเจียน ตับและไตทำงานผิดปกติ ม่านตาอักเสบ มีเลือดออกในอวัยวะ เป็นต้น บางรายมีอาการตัวเหลือง ตาเหลือง อาจมีภาวะแทรกซ้อนรุนแรง เช่น ไตวาย กล้ามเนื้อหัวใจอักเสบ หรืออื่น ๆ ถึงแก่ความตายได้



การป้องกัน

PIE



1. หลีกเลียงการสัมผัสน้ำเป็นเวลานาน ๆ ถ้าจำเป็นควรใส่ถุงมือยางหรือรองเท้ายู๊ด
2. ภาชนะที่บรรจุอาหารน้ำดื่ม น้ำใช้ ต้องมีฝาปิดมิดชิด ป้องกันไม่ให้หนูลงไปปีศาจได้
3. ควบคุมกำจัดหนูต่าง ๆ ที่เป็นตัวนำโรคฉี่หนู
4. ทำคอกสัตว์เลี้ยง ป้องกันไม่ให้ปีศาจเประอเปื้อนบริเวณที่คนอยู่
5. จัดระบบการระบายน้ำให้ถูกสุขลักษณะ
6. หลังการลุยน้ำ ควรอาบน้ำทำความสะอาดร่างกายทันที



พฤติกรรม สุขภาพดี ชีวิมีความสุข



โรคฉี่หนู

(เลปโตสไปโรซีส)



จัดทำโดย...กลุ่มงานสุขศึกษา
โรงพยาบาลสวรรค์ประชารักษ์
จ.นครสวรรค์

โทร 056 - 219888 ต่อ 5200, 9801