

# ข้อแนะนำสำหรับการปฏิบัติตัว

## หลังผ่าตัดแก้วุ้นและกระดูกมาสเตอร์

1. หลังจากฟื้นจากยาสลบหรือเมื่อหมดฤทธิ์ยาชาที่หูแล้ว ถ้าไม่เวียนศีรษะท่านสามารถขยับตัวและลุกเดินไปมาในห้องพักได้ตามปกติ



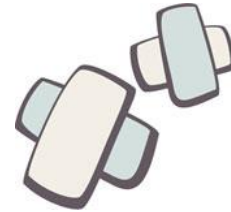
2. ควรงดสูบบุหรี่

3. หลีกเลี่ยงการก้ม ไอค ระแอม จาม หรือเป่าจมูก ซึ่งจะมีผลต่อแผลผ่าตัด

4. ถ้าผ้าที่พันศีรษะและหูแน่นเกินไปหรือรู้สึกเจ็บ ควรจะแจ้งให้พยาบาลหรือแพทย์ผู้ดูแลทราบเพื่อคลายออกให้



5. ในวันที่ 2 หลังผ่าตัด แพทย์จะเอาผ้าพันศีรษะออกทำแผลและเปลี่ยนสำลีในหูให้ แล้วจะปิดแผลหลังหูด้วยผ้าก๊อซ



6. แพทย์จะอนุญาตให้ท่านกลับบ้านได้ในวันที่ 2 หลังผ่าตัด

7. เมื่อกลับไปอยู่บ้าน ควรปฏิบัติดังนี้

- ควรรับประทานยาตามที่แพทย์แนะนำ
- ถ้า ผ้าปิดแผลหลังหูไม่ มีเลือดหรือน้ำเหลืองซึมออกมา สามารถเอาออกได้ในวันถัดไป
- ในสัปดาห์แรก การอาบน้ำหรือสระผม ควรหลีกเลี่ยงไม่ให้น้ำถูกแผลหลังหู

- สำลีในหูควรเปลี่ยนทุกวันหรือบ่อยกว่านี้ถ้ามีเลือดออกหรือมีน้ำเหลืองซึมมา ควรพอกมือให้สะอาดก่อนเปลี่ยนสำลีในหู (ถ้าท่านสามารถซื้อสำลีที่ฆ่าเชื้อได้ตามร้านขายยาทั่วไป) ถ้าสำลีแห้งดีไม่ต้องเปลี่ยนก็ได้
- สำหรับก้อนสีดำที่เล็กกว่าสำลีไม่ต้องเอาออก แพทย์จะเป็นผู้ดูแลให้เอง

8. การนัดตรวจซ้ำ จะนัด 1 - 2 สัปดาห์หลังกลับบ้าน เพื่อแพทย์จะได้ตัดไหมหลังหู และดูแลแผลผ่าตัดให้ การนัดครั้งต่อไปอาจเป็น 3, 4 หรือ 6 สัปดาห์ ขึ้นอยู่กับสภาพของผู้ป่วยแต่ละราย



9. เมื่อครบ 6 – 8 สัปดาห์หลังผ่าตัด แพทย์  
อาจนัดตรวจการได้ยินซ้ำ เพื่อดูสภาพการได้  
ยินหลังผ่าตัด



10. หลังจากสองเดือนไปแล้ว ผู้ป่วยที่ได้รับการ  
ผ่าตัดกระดูกมาสตอยด์ ( Radical หรือ  
Modified Radical Mastoidectomy)  
แพทย์อาจนัดทุก 6 – 12 เดือน เพื่อทำความ  
สะอาดหูให้อย่างสม่ำเสมอ ในรายที่ผ่าตัด  
ปะแก้วหูต้องมาตรวจสภาพหูทุก 6 – 12  
เดือน เช่นกัน



11. ควรหลีกเลี่ยงการแคะหู บั่นหู อย่าให้น้ำ  
เข้าหู มาพบแพทย์ตามนัด

กรณีที่มีอาการ

ปวดหู  
มีไข้  
เวียนศีรษะรุนแรง  
เลือดออกมาก  
หนองไหล  
การได้ยินลดลงอย่างมาก  
หรืออัมพาตของใบหน้า

ต้องรีบมาพบแพทย์

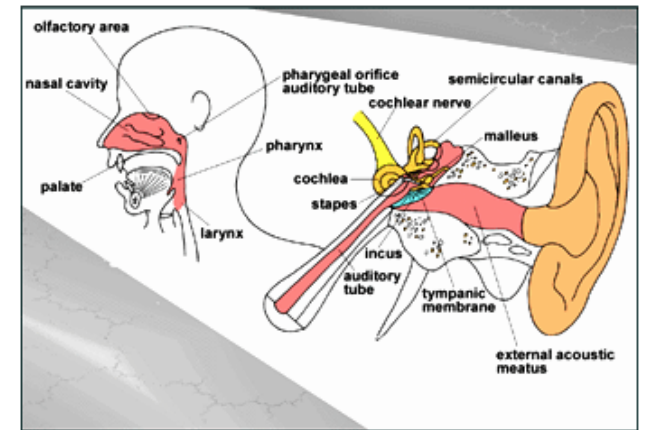
หรือ

โทรศัพท์ปรึกษา

ได้ที่ 056 – 219888 ต่อ 1205



# การปฏิบัติตัว หลังผ่าตัดแก้วหู และ กระดูกมาสตอยด์



เรียบเรียงโดย ... ห้องผ่าตัดจักษุ – โสตศ

จัดพิมพ์โดย ... กลุ่มงานสุขศึกษา

โรงพยาบาลสวรรค์ประชารักษ์ จ.นครสวรรค์

โทร. 056 – 219888 ต่อ 5200, 9801