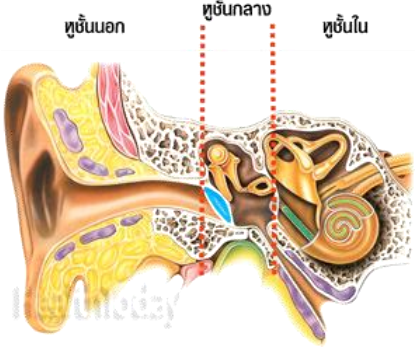


โรคหูน้ำหนวกเรื้อรังชนิดแก้วหูทะลุ

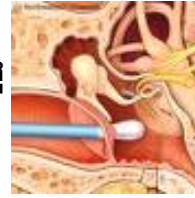
โรคหูน้ำหนวกเรื้อรัง ชนิดแก้วหูทะลุ เกิดจากการอักเสบของหูชั้นกลางนานเกิน 3 เดือน และมีรูทะลุที่แก้วหู



การอักเสบของหูชั้นกลาง พบได้จาก

1. การ อักเสบติดเชื้อของคอและจมูกมาก่อน แล้วเชื้อจากคอและจมูกเข้าไปสู่หูชั้นกลาง ทำให้เกิดการอักเสบเป็นหนองในหูชั้นกลาง เมื่อหนองมีจำนวนมากขึ้นจะดันแก้วหูทะลุออกมา
เมื่อแก้วหูทะลุแล้วจะมีอาการ น้ำหนวกไหลเป็นครั้งคราว

2. การแคะหูหรือถูกรกระทบ กระแทกบริเวณหูจนแก้วหูทะลุ และมีเชื้อโรคผ่านทะลุเข้าสู่หูชั้นกลาง



ประเภทของโรคหูน้ำหนวกเรื้อรัง

โรคหูน้ำหนวกเรื้อรังชนิดแก้วหูทะลุแบ่งออกเป็น 2 ชนิด คือ

1. ชนิดไม่อันตราย หรือ ชนิดปลอดภัย จะมีอาการดังนี้
 - จะมีน้ำหนวกไหลเป็นครั้งคราว เช่น เมื่อน้ำเข้าหูหรือเป็นหวัด
 - ลักษณะของน้ำหนวกอาจเป็นเมือกใสๆ หรือเป็นหนองสีเหลืองไม่เหม็นเน่า
 - เมื่อใช้ยาปฏิชีวนะหยุดหู หูจะแห้ง
 - การได้ยินเสียไปไม่มาก

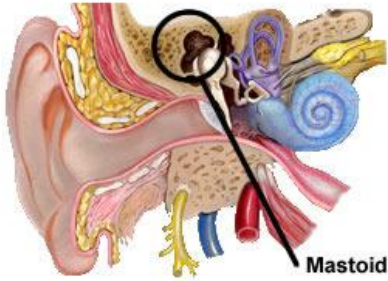
2. ชนิดอันตราย หรือชนิดไม่ปลอดภัย จะมีอาการดังนี้

- มีน้ำหนวกไหลออกตลอดเวลา และจะมีมากขึ้นเมื่อเป็นหวัดหรือน้ำเข้าหู แม้จะได้หยุดยาปฏิชีวนะแล้ว หูก็จะไม่แห้ง
- น้ำหนวกมีสีเหลืองหรือเขียวจำนวนมาก มีกลิ่นเหม็นเน่า
- อาจมีอาการปวดหู
- การได้ยินเสียไปมาก ฟังไม่ชัด หรือหูหนวก
- หูน้ำหนวกอันตรายจะมีเนื้องอก ไชมันต์ เกิดในหูชั้นกลาง จึงทำให้มีหนองตลอดเวลา และเชื้อลุกลามไปสู่อวัยวะอื่นได้



โรคแทรกซ้อน ของโรคหูน้ำหนวกเรื้อรัง ชนิดอันตรายหรือชนิดไม่ปลอดภัย

1. โพรงกระดูกหลังหู อักเสบ หรือกระดูก



มาสตอยด์อักเสบ
เกิดจากเชื้อโรค
ลุกลามจากหูชั้น
กลางเข้าสู่โพรง
กระดูกหลังหูทำให้

การรักษาโดยการหยอดยาเข้าไปไม่ทั่วถึง
บางรายการอักเสบเรื้อรังจนทำให้ทะลุ
กระดูกออกมาเป็นฝีหลังหู

2. เกิดอัมพาตของกล้ามเนื้อใบหน้าข้าง เดียวกับที่เป็นหูน้ำหนวก เกิดอาการปาก เบี้ยว หลับตาไม่สนิท ซาบบริเวณหน้า

3. หูชั้นในอักเสบ เนื่องจากเชื้อโรคลุกลาม เข้าไปสู่หูชั้นใน ทำให้หูอื้อมากขึ้น มีเสียง รบกวนในหูและเวียนศีรษะ

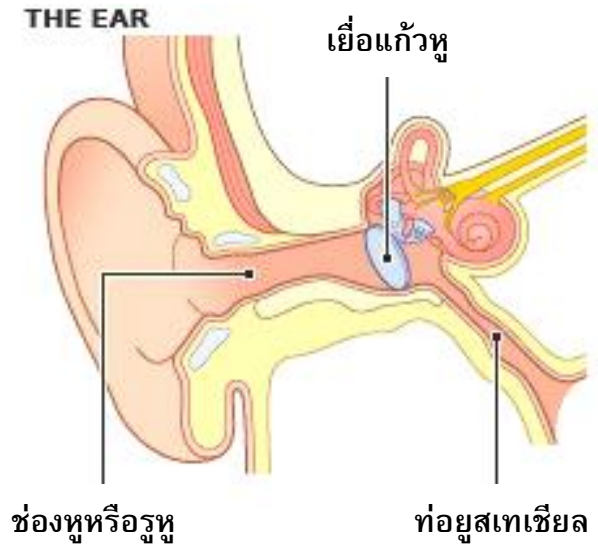
4. เยื่อหุ้มสมองอักเสบ เป็นฝีในสมอง จะมี อาการปวดศีรษะมาก มีไข้ ซึม อาเจียน คอแข็ง เวียนศีรษะทันที ทำให้ผู้ป่วย เสียชีวิตได้

การดูแลตนเองและการรักษา

1. ถ้ามีอาการเป็นหวัด คออักเสบ ต้องรีบรักษาให้หาย
2. เมื่อเป็นหูน้ำหนวก จะต้องรักษาหูให้แห้ง ห้ามน้ำเข้าหู
3. ถ้าหูมีหนองไหล ต้องไปพบแพทย์ เพื่อการรักษาที่ถูกต้อง
4. หากมีไข้สูง ปวดศีรษะมาก คลื่นไส้ อาเจียน มีหนองออกจากหูจะต้องรีบไปพบแพทย์



โรคหูน้ำหนวกเรื้อรัง ชนิดแก้วหูทะลุ



เรียบเรียงโดย ... ห้องตรวจหู คอ จมูก

จัดทำโดย ... กลุ่มงานสุขศึกษา

โรงพยาบาลสวรรค์ประชารักษ์ จ.นครสวรรค์

โทร. 056 - 219888 ต่อ 5200, 9801