



คำแนะนำการเตรียมตัว ก่อนผ่าตัดต่อกระดูก

1. ตัดขนตา ล้างตา
2. อาบน้ำ ฟอกสบู่ สระผม ฟอกหน้า ให้สะอาด
3. แปรงฟัน ดูแลปากฟันให้สะอาด
4. เปลี่ยนเสื้อผ้าอยู่ในชุดของโรงพยาบาล
5. ตัดเล็บมือและเล็บเท้าให้สั้น
6. ไม่ใส่เครื่องประดับ ถอดฟันปลอม
7. ไม่ต้องงดน้ำ อาหาร
8. ปัสสาวะ ก่อนเข้าห้องผ่าตัด

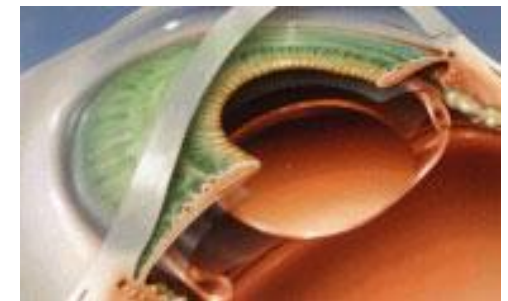
คำแนะนำที่ผู้ป่วยจะได้รับ ขณะรอผ่าตัด

1. ผู้ป่วยจะได้รับการหยอดยาชา ฉีดยาชา
2. ผู้ป่วยจะได้รับการเช็ดตา ล้างตา คลุมผ้าปิดบริเวณผ่าตัดทั้งหมด



คำแนะนำผู้ป่วยขณะผ่าตัด

1. ผู้ป่วยนอนหงายราบ ผูกแขน ไม่หุนหันมอน
2. ทำเหยียดตรง
3. ห้ามส ะบัดหน้าไปมา ห้ามไอ จาม และพูดคุย
4. ใช้เวลาทำผ่าตัดประมาณ 30 - 40 นาที



คำแนะนำผู้ป่วย หลังผ่าตัดต่อกระจก

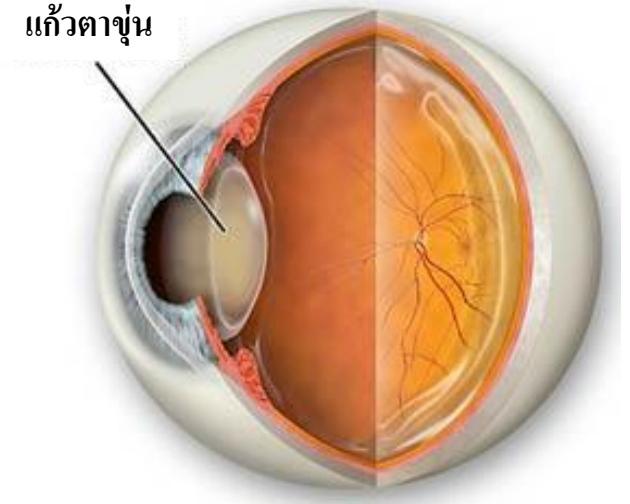
1. นอนหงายราบ ไม่หนุนหมอน
ประมาณ 8 ชั่วโมง
2. ห้ามลุกนั่ง ห้ามยกศีรษะ ประมาณ 8
ชั่วโมง
3. ปวดอูจจาระ ปัสสาวะ ให้ใช้หม้อ
นอนหรือกระบอกถ่าย
4. ปวดตาหรือคลื่นไส้ ให้แจ้งพยาบาล
ทันที
5. รับประทานอาหารอ่อน ย่อยง่าย
ระยะเวลา 5 – 7 วัน
6. หลังผ่าตัดพักผ่อนมากๆ
7. การเคลื่อนไหว นอน ลุกนั่ง และเดิน
ควรทำช้าๆ และระมัดระวัง



การเตรียมตัว...

ก่อนผ่าตัดต่อกระจก

แก้วตาขุ่น



เรียบเรียงโดย ... ห้องผ่าตัดจักษุ - โสตฯ
จัดทำโดย ... กลุ่มงานสุขศึกษา
โรงพยาบาลสวรรค์ประชารักษ์
โทร.056 – 219888 ต่อ 5200, 9801