

ความพิการทางการได้ยิน หรือการสื่อความหมาย

ความพิการทางการได้ยิน

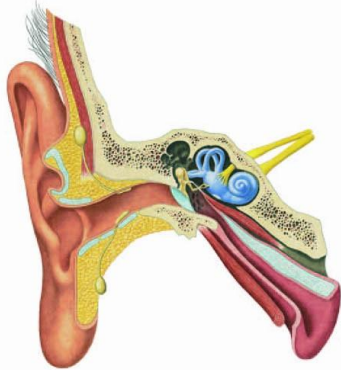
หรือการสื่อความหมาย หมายถึง

การที่บุคคล
สูญเสียการได้ยิน
ยินโดยสิ้นเชิง
หรือที่เราเรียกว่า

“หูหนวก”

และบุคคลที่

สามารถได้ยินบ้าง แต่ไม่เท่าคนปกติทั่วไป ซึ่ง
เราเรียกว่า “หูตึง” และไม่เข้าใจในภาษาพูด
จนไม่สามารถสื่อความหมายกับคนอื่นได้



สาเหตุ

1. ขณะตั้งครรภ์

- กรรมพันธุ์
- การติดเชื้อของมารดาระหว่างตั้งครรภ์ เช่น หัดเยอรมัน กามโรค คางทูม
- พิษจากยาหรืออาหารบางประเภทที่มารดาได้รับขณะมีครรภ์
- เลือดแม่กับลูกไม่เข้ากัน
- อุบัติเหตุของมารดาขณะตั้งครรภ์ เช่น หกล้ม กระทบกระแทกขณะคลอด



2. ความผิดปกติของการ

คลอด เช่น คลอดยาก คลอดก่อนกำหนด ท่าคลอดของเด็กผิดปกติ



3. หลังคลอด



- การแพ้พิษยาบางชนิด เช่น ยาปฏิชีวนะ ยาควินิน ยาแก้หวัด ฯลฯ
- การติดเชื้อ เช่น การเป็นหูน้ำหนวก
- ความผิดปกติที่เกิดขึ้นภายในหู เช่น มีเนื้องอกในหู
- หูได้รับเสียงดังติดต่อกันเวลานาน
- อุบัติเหตุที่กระทบกระเทือนบริเวณหูหรือประสาทหู



ประเภทของความพิการทางการได้ยินหรือการสื่อความหมาย

1. เป็นแต่กำเนิด ซึ่งจะช่วยให้พูดไม่ได้ หรือมีเปอร์เซ็นต์ที่จะพูดได้น้อยมาก
2. เป็นภายหลัง สามารถพูดได้ แต่ไม่ดี

การป้องกัน

1. หญิงมีครรภ์ควรปฏิบัติ ดังนี้



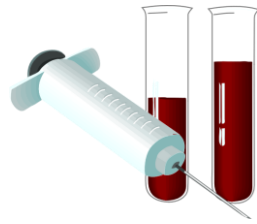
- ฝากครรภ์กับแพทย์และรับการตรวจเป็นระยะๆ

- รักษาสุขภาพและรับประทานอาหารที่มีประโยชน์



- ห้ามซื้อยากิน - ชีด ใช้เองเป็นอันตราย ต้องรับคำแนะนำจากแพทย์ก่อน

- หลีกเลี่ยงการฉายแสงเอกซเรย์และระวังการใช้ยาปฏิชีวนะ



2. หญิง - ชาย ควรตรวจเลือดก่อนแต่งงาน

3. หญิงทุกคนควรฉีดวัคซีนป้องกันหัดเยอรมัน เพื่อจะได้ไม่เป็นโรคนี้ขณะตั้งครรภ์ ซึ่งเป็นสาเหตุสำคัญที่ทำให้เด็กประสาทรูพิการแต่กำเนิด



4. พบความผิดปกติในการได้ยินของบุตรหลานหรือตนเอง ควรปรึกษาแพทย์ทันที



5. เด็กแรกเกิดควรได้รับภูมิคุ้มกันตามกำหนด
6. อย่าให้หูได้รับเสียงดังมากเกินไป และเป็นเวลานาน

7. ระวังเด็กจากโรคไวรัสบางชนิด เช่น คางทูม หัด คอตีบ



ความพิการ

ทางการได้ยิน

หรือการสื่อความหมาย



เรียบเรียงโดย ... ห้องตรวจ หู คอ จมูก ต่ 1205
จัดพิมพ์โดย ... กลุ่มงานสุขศึกษา
โรงพยาบาลสวรรค์ประชารักษ์
จังหวัดนครสวรรค์

โทร. 056 - 219888 ต่ 5200, 9801