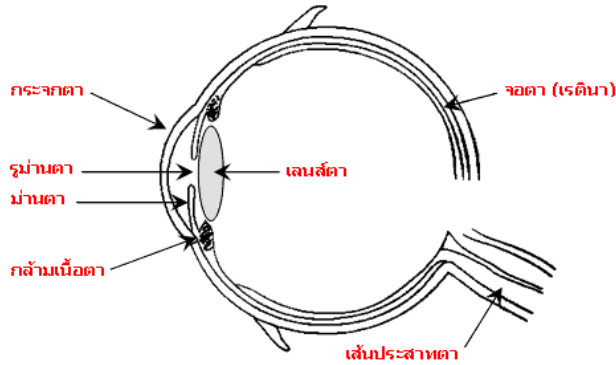


# ต้อกระจก

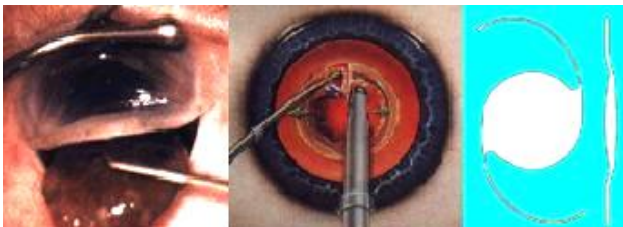
**ต้อกระจก** คือ ภาวะที่ใช้เรียกเลนส์ตาที่มีความขุ่นเกิดขึ้น (อาจมีสีขาวขุ่น สีเหลือง หรือสีน้ำตาล) ทำให้แสงผ่านเข้าไปถึงประสาทตาได้น้อยลง ภาพที่เกิดขึ้นจากการมองเห็นจึงไม่ชัดเจน ทำให้คนไข้รู้สึกมีอาการ “ตามัว”



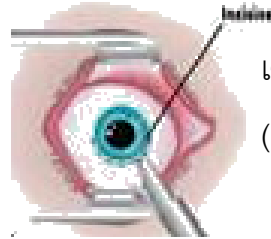
# การผ่าตัดต้อกระจก

การผ่าตัดต้อกระจก ที่ถือเป็นมาตรฐาน มีอยู่ 2 วิธี คือ

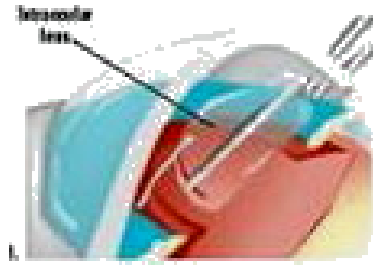
1. การผ่าตัดแบบเปิดแผลกว้างและเย็บแผล



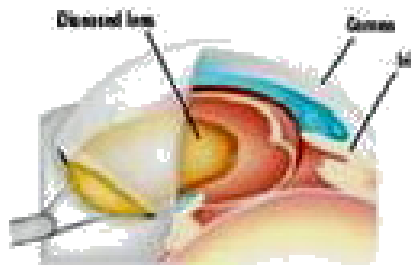
2. การผ่าตัดสลายต้อกระจกด้วยคลื่นเสียงความถี่สูง (อัลตราซาวด์)



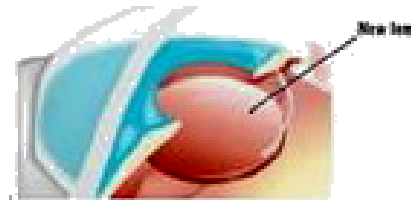
เจาะแผลที่ขอบกระจกตา (ขนาดแผล 3.0 – 3.2 มม.)



เปิดเยื่อหุ้มเลนส์ส่วนหน้าออก



สลายต้อกระจกด้วยอัลตราซาวด์ แล้วดูดเศษเลนส์ออกจนหมด



ใส่เลนส์เทียมเข้าไปทดแทนเลนส์เก่า

# การปฏิบัติตัวก่อนการผ่าตัด

1. ผู้ป่วยตัดเล็บ อาบน้ำ สระผม ไม่ทาเล็บ โทนหนวดเครา ให้เรียบร้อยก่อนผ่าตัด
2. พยาบาลจะตัดขนตา ล้างตา หยอดตาก่อนผ่าตัด
3. ผู้ป่วยพอกหน้าด้วยน้ำยาฆ่าเชื้อคื่นก่อนผ่าตัด และเช็ดก่อนเข้าห้องผ่าตัด
4. ฝึกนอนราบ คลุมโปง ไม่หนุนหมอน ประมาณ 5 – 10 นาที เพื่อให้เกิดความเคยชินเหมือนขณะผ่าตัด
5. ถ้ามีอาการผิดปกติ เช่น ใจ มีน้ำมูก นอนไม่หลับ แจ้งให้พยาบาลเวรทราบ
6. เช้าวันผ่าตัด อาบน้ำ แปรงฟัน โทนหนวดเครา ใส่เสื้อผ้าที่ทางโรงพยาบาลจัดให้ ไม่สวมชั้นใน และเครื่องประดับ
7. ยาที่รับประทานเป็นประจำให้ใช้ตามปกติ แต่ควรแจ้งให้แพทย์ทราบก่อนล่วงหน้า
8. พยาบาลหยอดตาขยายม่านตา วัดสัญญาณชีพให้ผู้ป่วยก่อนเข้าผ่าตัด

## การปฏิบัติตัวขณะผ่าตัด

1. ผู้ป่วยจะได้รับการหยอดตา ฉีดยาชาก่อนทำผ่าตัด ผู้ป่วยจะไม่รู้สึกเจ็บขณะทำ และรู้สึกตัวตลอดเวลา
2. ขณะผ่าตัดควรนอนนิ่งๆ ไม่เกร็ง ปล่อยตัวตามสบาย ห้ามขยับหน้า สายหน้าหรือสันศีรษะ
3. ไม่ไอ จาม หรือพูดคุย แต่ถ้ามีปัญหาควรแจ้งให้แพทย์ทราบทันที เพื่อเอาเครื่องมือออกจากตาก่อน
4. ระหว่างทำจะมีเสียงดังเป็นระยะจากเครื่องสลายด์กระจก
5. แพทย์ใช้เวลาในการผ่าตัดประมาณ 30 – 40 นาที ขึ้นกับสภาพต่อกระจกที่เป็นในแต่ละคน

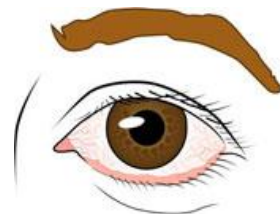
## การปฏิบัติตัวหลังผ่าตัด

1. ผู้ป่วยพักผ่อนบนเตียงนาน 4 ชั่วโมง หนุนหมอนได้
2. นอนตะแคงได้ ห้ามตะแคงข้างที่ทำผ่าตัด

3. ปวดตา คลื่นไส้ อาเจียน ไอ แจ้งให้พยาบาลทราบทันที
4. รับประทานอาหารอ่อนที่ย่อยง่ายเป็นเวลา 2 วัน
5. ใช้ผ้าชุบน้ำเช็ดหน้าข้างที่ไม่ได้ทำผ่าตัด อาบน้ำได้ตามปกติ
6. หลังผ่าตัดวันแรกให้ใช้น้ำบ้วนปากแทนการแปรงฟัน
7. ครอบตะกร้อโลหะไว้ ไม่แกะที่ครอบตาหรือขยี้ตาข้างที่ทำผ่าตัด
8. ไม่ควรก้มหน้า
9. พยาบาลหยอดตา เช็ดตา ให้ยาตามเวลา

## อาการผิดปกติ ที่ควรมาพบแพทย์ทันที

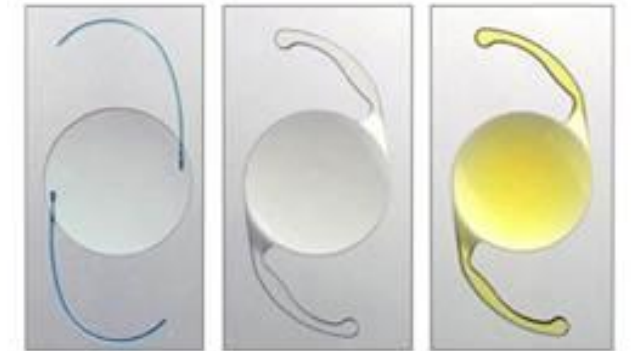
เคืองตามาก ปวดตา ตาแดง ขยี้ตา  
มากผิดปกติ เปลือกตา  
บวม การมองเห็นลดลง  
หรือผิดปกติไปจากหลัง  
การผ่าตัดระยะแรก



# การผ่าตัด



# ต่อกระจก



เรียบเรียงโดย ... กลุ่มงานจักษุวิทยา  
จัดทำโดย ... กลุ่มงานสุขศึกษา  
โรงพยาบาลสวรรค์ประชารักษ์  
จังหวัดนครสวรรค์

โทร. 056 – 219888 ต่อ 5200, 9801