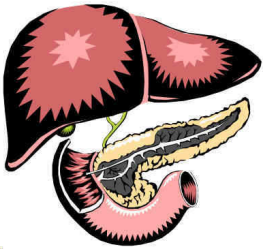


โรคเบาหวาน

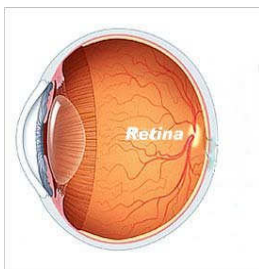
เป็นโรคของต่อมไร้ท่อที่เกิดความผิดปกติเกี่ยวกับการนำน้ำตาลในเลือดไปใช้งาน มีระดับน้ำตาลในเลือดสูง ทำให้เกิดพยาธิสภาพต่างๆ ทั่วร่างกาย รวมทั้งอาการผิดปกติทางตา ซึ่งอาจรุนแรงถึงขั้นตาบอดได้



สภาพต่างๆ ทั่วร่างกาย รวมทั้งอาการผิดปกติทางตา ซึ่งอาจรุนแรงถึงขั้นตาบอดได้

ภาวะเบาหวานขึ้นจอประสาทตา

ปกติจอประสาทตาเป็นตำแหน่งที่พบพยาธิสภาพจากเบาหวานมากที่สุด ทำให้มีการเสื่อมของหลอดเลือดที่จอประสาทตา คือ



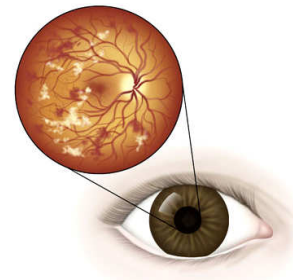
1. มีการรั่วของสารน้ำ (น้ำเหลือง ไขมัน) จากหลอดเลือดออกมา ทำให้จอประสาทตาบวม

2. มีการอุดตันของหลอดเลือดของจอประสาทตาขาดเลือดไปเลี้ยง และมีการงอกของเส้นเลือดฝอยที่ผิดปกติ ร่วมกับการเกิดพังผืดภายในตา ทำให้เกิดเลือดออกภายในลูกตาและจอประสาทตาออกได้

ทั้งสองภาวะทำให้เกิดตามัว หากไม่ได้รับการรักษาที่ถูกต้องจะทำให้สูญเสียสายตาวงอย่างถาวรได้

อาการของเบาหวานขึ้นจอประสาทตา

ผู้ป่วยที่มีเบาหวานขึ้นจอตามักมีอาการตามัว เห็นเงาดำๆ คล้ายหยากไย่ลอยไปมา มีฝ้าดำๆ มาบดบังการมองเห็น และบางรายอาจเห็นภาพบิดเบี้ยว แต่บางรายอาจไม่มีอาการเลยก็ได้ แม้มีเบาหวานขึ้นตาอย่างรุนแรงก็ตาม



จะทราบได้อย่างไรว่ามีเบาหวานขึ้นจอตา

ผู้ป่วยที่เป็นเบาหวานทุกท่านควรได้รับการตรวจตาจากจักษุแพทย์ทันที ที่ทราบว่า เป็นเบาหวาน



- ถ้าผลการตรวจพบว่าเบาหวานยังไม่ขึ้นตา ควรตรวจซ้ำอย่างน้อยปีละ 1 ครั้ง
- หากตรวจพบว่า มีเบาหวานขึ้นตา อาจจำเป็นต้องตรวจบ่อยขึ้นเป็นทุก 3 – 6 เดือน แล้วแต่ความรุนแรงของเบาหวานขึ้นตา



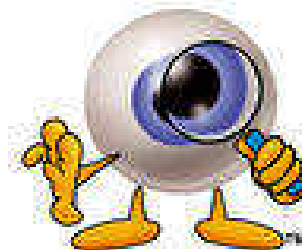
วิธีรักษา

1. ควบคุมระดับน้ำตาลในเลือดให้ดี เพื่อช่วยลดความเสี่ยงของการเกิดเบาหวานขึ้นตาไม่ให้เพิ่มมากขึ้นเร็ว
2. หากพบว่าเบาหวานขึ้นจอประสาทตาในระยะแรก แพทย์อาจแนะนำให้มารับการตรวจตาเป็นระยะๆ ก่อน
3. หากพบว่าจอประสาทตาบวม หรือสายที่มีเส้นเลือดฝอยที่จอประสาทตาออกมาผิดปกติ แพทย์อาจแนะนำให้รักษาโดยใช้แสงเลเซอร์
4. หากในสายที่เป็นรุนแรงมากขึ้นโดย
 - พบจอประสาทตาหลุดลอกแล้ว ซึ่งควรต้องรักษาด้วยการผ่าตัดลอก
 - หรือพบว่ามึนเลือดออกในวุ้นตา หลังจากรอเวลาแล้วไม่ดีขึ้น จำเป็นต้องทำการผ่าตัดวุ้นตา

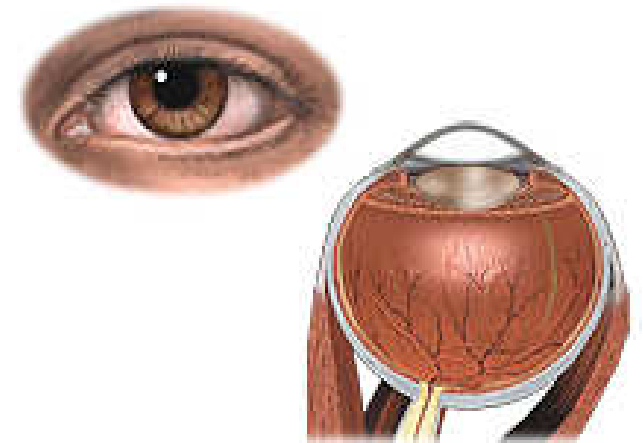


สรุป

1. หากท่านหรือญาติของท่านเป็นเบาหวาน และยังไม่ได้รับการตรวจตา ควรรีบไปพบจักษุแพทย์ทันที
2. ต้องควบคุมภาวะเบาหวาน ระดับไขมันในเลือด และความดันโลหิตให้อยู่ในระดับที่เหมาะสม
3. หากเบาหวานยังไม่ขึ้นจอตา ควรได้รับการตรวจตาโดยจักษุแพทย์อย่างน้อยปีละ 1 ครั้ง
4. หากมีเบาหวานขึ้นตา ควรรีบปรึกษาจักษุแพทย์ผู้เชี่ยวชาญทันทีและควรตรวจตาอย่างน้อยทุก 3 – 6 เดือน ตามคำแนะนำของแพทย์



เบาหวานขึ้นตา



เรียบเรียงโดย ... กลุ่มงานจักษุวิทยา
จัดทำโดย ... กลุ่มงานสุขศึกษา
โรงพยาบาลสวรรค์ประชารักษ์
จังหวัดนครสวรรค์

โทร. 056 – 219888 ต่อ 5200, 9801